

INFORMATIONS PRATIQUES

Muséum

28 boulevard des Belges
69006 Lyon
www.museum-lyon.org
www.rhone.fr
museum@rhone.fr

Service des publics

Secrétariat
Tél. : 04 72 69 11 83

Réservations

Du mardi au vendredi,
de 9 h à 12 h 30
et de 13 h 30 à 17 h.
reservations.museum@rhone.fr
Tél. : 04 72 69 05 05
Fax : 04 72 69 05 08

Accès

En transport en commun
Bus 4 (arrêt Tête d'Or)
Bus 27 ou 36 (arrêt Duquesne/Jacquier)
Bus 41 et 47 (arrêt Musée Guimet)
Métro A (station Foch ou Masséna)

En voiture

Du centre-ville ou par le périphérique nord
(sortie Porte de la Doua) suivre
Cité Internationale, Parc de la Tête d'Or.

À vélo

Station Vélo'V devant l'entrée du Muséum.

Ouverture

Du mardi au dimanche,
de 10 h à 18 h.

Seules les expositions temporaires
sont accessibles au public.

Pour des raisons de sécurité, les salles
d'expositions permanentes ne se visitent plus.

Les collections du Muséum sont conservées
au Centre de Conservation et d'Étude
des Collections dans l'attente de l'ouverture
du Musée des Confluences en 2009.

Fermetures exceptionnelles

Mercredi 1^{er} novembre 2006
Mardi 1^{er} mai 2007

Tarifs

Entrée
2,30 €

Gratuité

Pour tous, le jeudi.
Moins de 18 ans.
Personnes en situation de handicap
et leurs accompagnateurs.
Demandeurs d'emploi inscrits à l'ANPE.
Bénéficiaires du RMI.
Accompagnateurs d'un groupe.

Atelier

1,50 € par personne en plus du billet
d'entrée.

Parcours-découverte et activités culturelles
(visites singulières, événements,
conférences...)

Sauf indication contraire, offerts
avec le billet d'entrée.

Programmes

Groupes enfants, adolescents, adultes, seniors
Programme disponible sur demande
et sur www.museum-lyon.org

Publics scolaires

Programme disponible sur demande
et sur www.museum-lyon.org

RHÔNE

LE DÉPARTEMENT

septembre 2006
juin 2007

programme

EXPOSITIONS
VISITES
ATELIERS
RENCONTRES
CONFÉRENCES
PROJECTIONS
DANSE
THÉÂTRE
LITTÉRATURE
CONTES
MUSIQUE
ARTS PLASTIQUES

MUSEUM

MUSEUM

Cette saison est placée sous le signe du passage. Le Muséum, après sa fermeture en juillet 2007, va se redéployer au sein du Musée des Confluences dont l'ouverture est prévue en 2009. Entre-temps, celui-ci sera consacré au travail sur les collections, à la préparation des expositions, des espaces-découvertes, de la programmation et des médiations culturelles.

La saison 2006-2007 s'ouvre dès la rentrée avec l'événement *[label]bêtes*, première édition du festival des rencontres homme/animal. En octobre, l'approche géopolitique de l'exposition *Frontières* explore ces réalités à travers le regard de grands reporters et d'artistes. Volontairement accessible à un large public, *Pourquoi les mathématiques ?* présente une approche interactive et décomplexée de la discipline. Avec *En route, Petit Ours !*, les tout petits se voient proposer une rencontre nez-à-nez avec des animaux naturalisés sortis tout spécialement des réserves dans une scénographie faisant appel aux contes

familiers. Enfin, au printemps, l'exposition *Musées du XXI^e siècle* est l'occasion de découvrir le projet d'institutions culturelles remarquables, les musées devenant des acteurs incontournables dans le développement des territoires.

Enfin, pour suivre en direct le chantier et s'initier à l'architecture et à l'urbanisme, les portes du Point Information du Musée des Confluences ouvrent sur le site-même du futur musée.

La programmation culturelle proposée par le Muséum accompagne ce parcours en offrant des occasions de découvertes et d'approfondissement par du spectacle vivant, des animations, des projections, des colloques, des conférences.

Lieu de vie ouvert à tous, le Muséum se transforme pour mieux encore assurer son rôle d'intermédiaire entre les savoirs et les visiteurs.

Michel CÔTÉ
Directeur du Muséum

- Page 4 **Activités proposées**
- Page 6 ***Insectes, je vous aime***
Jusqu'au 1^{er} octobre 2006
- Page 8 ***[label]bêtes***
Du 23 septembre au 1^{er} octobre 2006
- Page 12 ***Rêves de pierre***
Jusqu'au 1^{er} juillet 2007
Lectures minérales
Du 5 décembre 2006 au 1^{er} avril 2007
- Page 16 ***Frontières***
Du 3 octobre 2006 au 4 février 2007
- Page 28 ***Pourquoi les mathématiques ?***
Du 6 octobre au 19 novembre 2006
- Page 34 ***En route, Petit Ours !***
Du 14 novembre 2006 au 1^{er} juillet 2007
- Page 38 ***Musées du XXI^e siècle***
Du 20 mars au 17 juin 2007
- Page 44 **Activités événementielles**
- Page 50 **Activités en partenariat**
- Page 56 **Consignes de réservation et de visite**
- Page 57 **Calendrier des activités**
- Page 66 **Point Information Musée des Confluences**



Activités proposées

Pour chaque exposition, nous vous proposons différents modes d'approche des contenus et de la muséographie.

PARCOURS-DÉCOUVERTE

Découverte des principaux axes de l'exposition avec un médiateur culturel.

ATELIER

Enfants de 8 à 12 ans.

Découverte active en atelier d'une thématique d'une exposition.

VISITE SINGULIÈRE

Pour découvrir une exposition d'un autre œil et avec un regard subjectif.

Rencontres avec un invité artistique ou scientifique.

SPECTACLE VIVANT

Conte, théâtre, danse, musique...

PROJECTION

Documentaire, reportage, film scientifique au Muséum.

Cinéma hors les murs.

ÉVÉNEMENT

Activité exceptionnelle, souvent réalisée en partenariat.

TARIFS

Entrée

2,30 €

Gratuité

Pour tous, le jeudi. Moins de 18 ans. Personnes en situation de handicap et leurs accompagnateurs. Demandeurs d'emploi inscrits à l'ANPE. Bénéficiaires du RMI. Accompagnateurs d'un groupe.

Atelier

1,50 € par personne en plus du billet d'entrée.

Cycle vacances

6 € par enfant pour le cycle complet.

Parcours-découverte et activités culturelles

(visites singulières, événements, conférences)

Sauf indication contraire, ils sont offerts avec le billet d'entrée.

Renseignements et réservations

Pour toutes les activités, sauf mention contraire, inscription le jour-même à l'accueil du Muséum dans la limite des places disponibles. Les activités culturelles sont accessibles aux groupes sur réservation et dans la limite des places disponibles.

Tél. : 04 72 69 05 05 - Fax : 04 72 69 05 08

Lundi, mardi, jeudi et vendredi, de 9 h à 12 h 30 et de 13 h 30 à 17 h.

reservations.museum@rhone.fr





Insectes, je vous aime

Jusqu'au 1^{er} octobre 2006

Espace d'exposition ronde niveau 2

Ils n'ont pas bonne réputation chez nous... et pourtant ils jouent un rôle considérable pour notre planète... Les insectes s'immiscent dans notre quotidien depuis la nuit des temps. Ils peuplent notre imaginaire, tantôt d'effroi, tantôt d'admiration, de part et d'autre du monde.

Dans nos sociétés occidentales, nos rapports aux insectes se sont distancés au fil du temps mais ailleurs, les insectes sont intimement liés à la vie quotidienne. Utilisés pour leur valeur symbolique ou ornementale, saviez-vous qu'ils sont aussi aimés pour leur goût, leurs propriétés nutritives et thérapeutiques ? L'exposition invite au voyage à travers le temps et les continents à la découverte des objets qui nous parlent de cette relation tissée entre l'homme et l'insecte.

Aujourd'hui plus que jamais, les insectes s'inscrivent dans l'avenir à travers la recherche scientifique dans les domaines notamment de la thérapeutique, de la biodiversité et de l'alimentaire. Un monde qui reste encore à explorer...

PARCOURS-DÉCOUVERTE

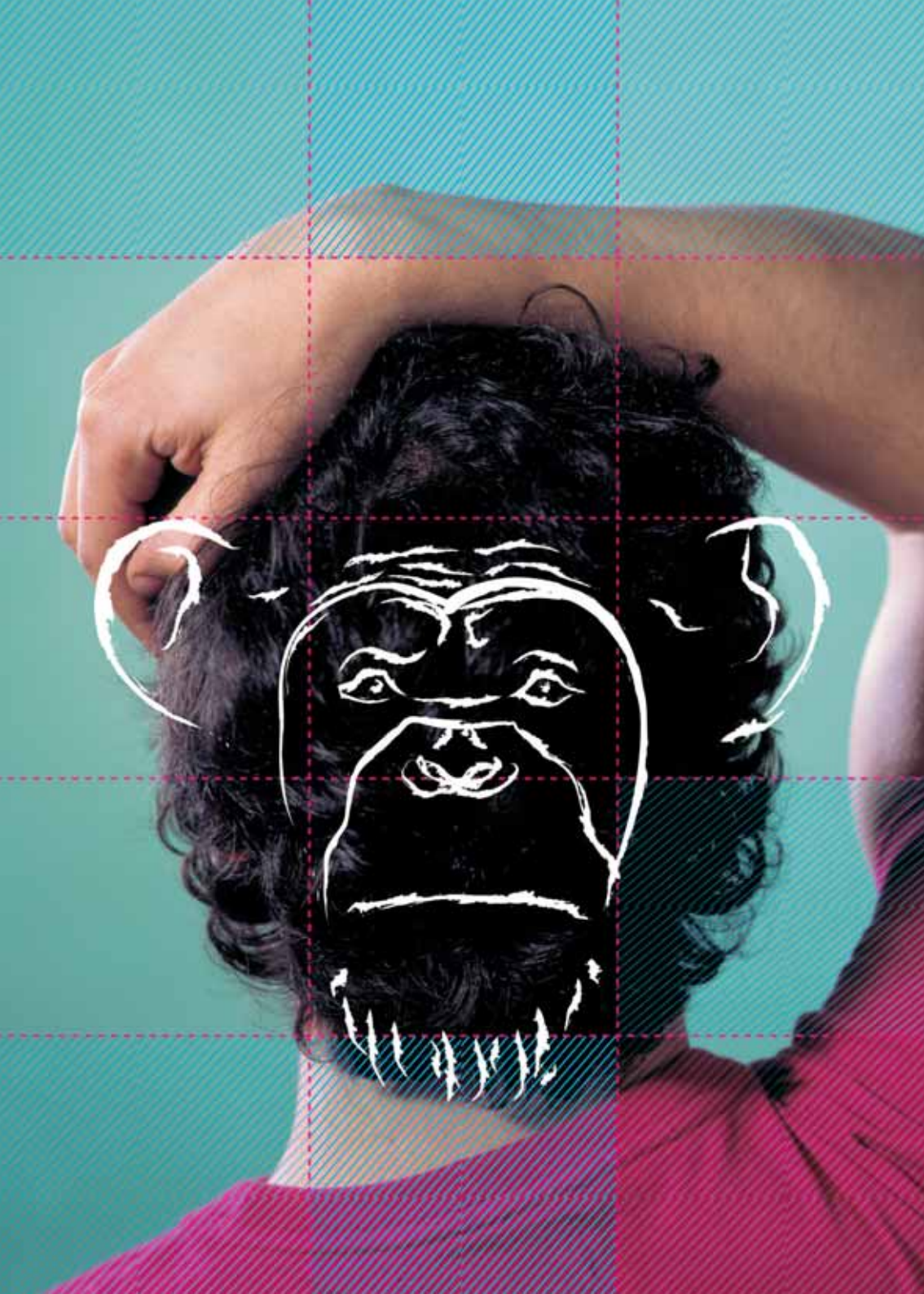
Parcours de l'exposition avec un médiateur.

ACTIVITÉS CULTURELLES

Proposées dans le cadre des Journées du Patrimoine (voir page 44).



Les mercredis, jeudis, samedis et dimanches
de 14 h 30 et 16 h (voir calendrier page 17)
Durée : 45 mn



[label]bêtes

1^{ère} édition des rencontres homme/animal



Du 23 septembre au 1^{er} octobre 2006

Les frontières de notre humanité sont bousculées par les dernières découvertes scientifiques... Mais les raisons qui incitent aujourd'hui l'homme à privilégier ce qui le rapproche du règne animal ne vont-elles pas au-delà ? Pour mieux comprendre jusqu'où va notre animalité, [label]bêtes, le festival des rencontres homme/animal se propose, dans sa première édition, de remonter vers nos origines... biologiques mais aussi culturelles !

Quelques données de base pour nourrir votre réflexion... L'homme ? Un animal comme les autres ? L'homme est un vertébré, comme le lézard par exemple... C'est aussi un mammifère comme le bison... On peut aussi dire que c'est un primate, comme un lémurien... Pour préciser la chose, c'est aussi un hominoïde comme le gorille... Et pour finir c'est un hominidé... comme nous ! La génétique confirme : nous partageons plus de 98,5 % de notre ADN avec les chimpanzés et les bonobos...

FORUMS

Dix jours construits autour de quatre forums scientifiques, centrés sur le thème des origines.

À la recherche de l'ancêtre commun

Forum animé par Sophie Becherel (France Inter).

Avec Pascal Picq, paléontologue (Collège de France), membre du comité scientifique du Musée des Confluences, Catherine Hanni, généticien au Centre de génétique moléculaire et cellulaire de Lyon CNRS/ENS Lyon, Lluis Quintana-Murci (Institut Pasteur) et Élisabeth Daynes, sculpteur en anthropologie.

Introduction décalée de Heiko Buchholz et dessins en direct de Yannick Barbe.

Entrée libre et gratuite au Muséum pendant toute la durée de [label]bêtes.

Programme détaillé disponible à l'accueil du Muséum et sur www.museum-lyon.org

Espace culturel du Muséum

Samedi 23 septembre 2006, de 16 h à 18 h 30



[label]bêtes

1^{ère} édition des rencontres homme/animal

Sauver les grands singes : pourquoi ?

Forum animé par Sophie Becherel (France Inter).

Avec Pascal Picq, paléoanthropologue (Collège de France), membre du comité scientifique du Musée des Confluences, Sabrina Krief, vétérinaire-primatologue, maître de conférence au Muséum national d'Histoire naturelle, Florence Burgat, philosophe (INRA) et Christian Godin, philosophe.

Introduction décalée de Heiko Buchholz et dessins en direct de Yannick Barbe.

Dimanche 24 septembre 2006,
de 16 h 30 à 19 h



Samedi 30 septembre 2006,
de 17 h à 19 h 30

D'où vient la vie ?

Forum animé par Dominique Leglu (Sciences et avenir).

Avec Louis-Marie Houdebine, biologiste, Pierre Gibert, exégète, Marie-Christine Maurel, exobiologiste.

Introduction décalée d'Armelle Chitrit, et dessins en direct de Pierre Mazoyer, jeune diplômé de l'école Emile Cohl.

Les animaux, sources de l'art ?

Forum animé par Béatrice Korc.

Avec Elisabeth de Fontenay, philosophe, membre du Comité scientifique du Musée des Confluences, Jean Clottes, spécialiste de l'art rupestre, François-Bernard Mache, compositeur.

Introduction décalée d'Armelle Chitrit, et dessins en direct de Pierre Mazoyer, jeune diplômé de l'école Emile Cohl.

Dimanche 1^{er} octobre 2006,
de 16 h 30 à 19 h

AUTRES ACTIVITÉS

Investissant plusieurs espaces à l'intérieur et à l'extérieur du Muséum, une palette d'activités est proposée pour tous les publics.

Installation Regard sur les grands singes

Photos de Chris Herzfeld, chimpanzé des collections du Muséum et dispositifs numériques.

Petit théâtre interactif des expressions animalières

D'après une idée du Muséum de Neuchâtel.

Exposition-spectacle L'ossuaire dégingandé

Visites guidées les samedis et dimanches à 11 h, 15 h et 16 h.

Projections

Nombreuses projections avec les Humanimal Carte blanche à Mona Lisa

En avant-première, série documentaire sur l'intelligence animale.

Spectacles

Avec Heiko Buchholz, la Compagnie Hallet Eghayan, la Compagnie Diamants noirs, la Compagnie Vericel.

Matinées contes

Pour les tout petits avec Cécile Bergame (Compagnie Café Crème).

Ateliers animaliers

En partenariat avec le Théâtre Nouvelle Génération/CDN.

Concours d'affiche

Présentation des résultats du concours d'affiche.

Jeu-énigme

En partenariat avec Le Progrès.

Marché aux livres

Sept libraires proposent une sélection d'ouvrages neufs et anciens, avec des lectures musicales. Sur l'esplanade devant le Muséum.



Samedi 23 et dimanche 24 septembre 2006,
de 10 h à 19 h

Rêves de pierre

Jusqu'au 1^{er} juillet 2007

Espace d'exposition ronde niveau 3

Rêves de pierre propose de découvrir la richesse des collections du Muséum, principalement des sciences de la terre et d'ethnologie, en explorant le monde minéral. Qu'elle soit brute (météorites, fossiles, gemmes), façonnée (bifaces, silex, pointes de flèche) ou sculptée (orfèvrerie, objets d'Océanie, sculptures inuites), la pierre apparaît tour à tour comme témoin de l'histoire de l'univers et de la vie, expression de techniques et de savoir-faire, représentation de mythes et de croyances.

PARCOURS-DÉCOUVERTE

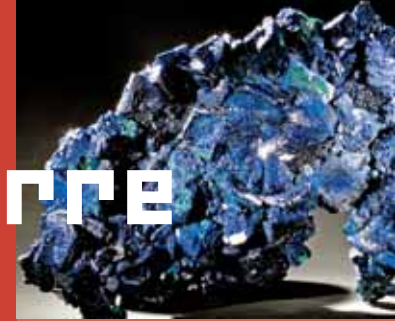
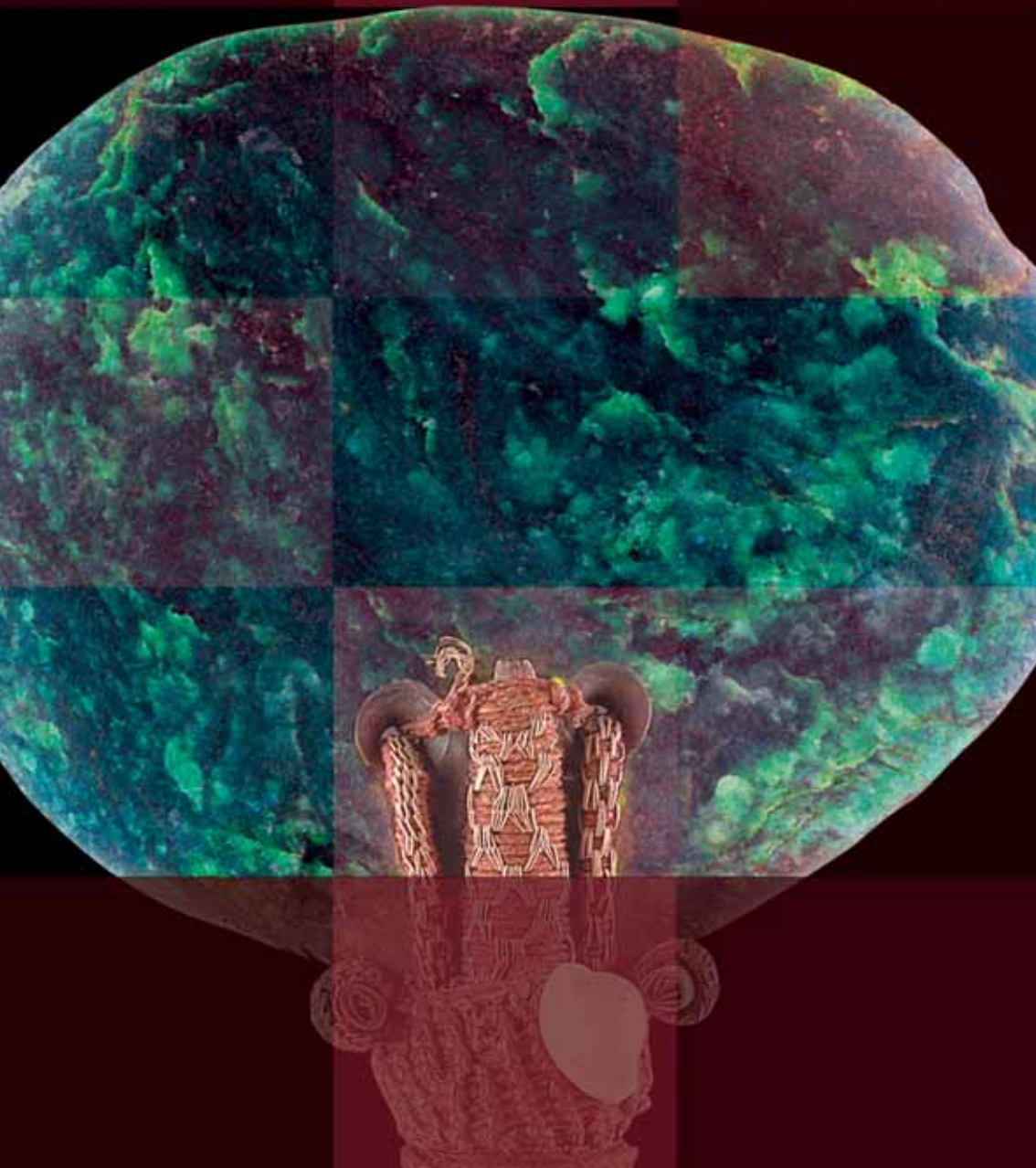
Découverte de l'exposition avec un médiateur culturel.

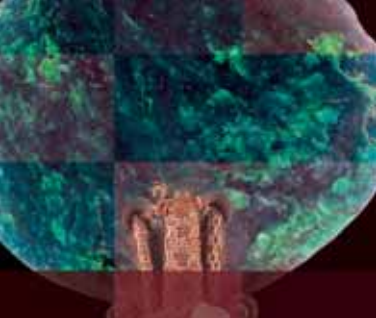
L'espace d'exposition peut accueillir au maximum 19 personnes.

L'accessibilité en fauteuil est limitée à une personne.

Les mercredis, jeudis, samedis et dimanches, à 14 h 30 et 16 h (voir calendrier p 57)

Durée : 45 mn





Rêves de pierre

Lectures minérales

HORS LES MURS



JOURNÉE THÉMATIQUE / CONFÉRENCES

En partenariat avec la Maison de l'Orient et de la Méditerranée, Université Lyon 2.

Conférences autour de l'exposition avec des chercheurs de la MOM.

Rencontre autour de la parure et de l'outil

La fascination que les pierres ont exercé sur les hommes : prédilection pour certains matériaux, valeurs symboliques ajoutées, soin apporté à leur traitement (pas toujours dicté par une nécessité matérielle), mise en place de circuits d'échanges longue distance pour se procurer la matière première, etc.

Samedi 10 mars 2007,
de 14 h à 18 h

ÉVÈNEMENT

Atelier de gemmologie

À la fois ludique et pédagogique, cet atelier-quiz étayé par les réponses du gemmologiste, Sandrine Clot-Amiot, permet un échange interactif avec le public.

Judi 26, vendredi 27, samedi 28
et dimanche 29 octobre 2006,
de 14 h à 18 h



Du 5 décembre 2006 au 1^{er} avril 2007

En écho à l'exposition *Rêves de pierre*.

Dans le cadre du dispositif *Culture à l'hôpital*, des lectures minérales sont proposées dans les espaces de circulation du Centre Hospitalier Saint-Joseph - Saint-Luc. Cette présentation convie à re-découvrir, à re-sentir la matière minérale, par la mise en lumière d'une pluralité de collections de différentes zones géographiques. La pierre se révèle alors créatrice de reliefs, de motifs, de matières et d'imaginaires, telles des écritures minérales en éclat de lumière. Elle offre un regard sensible où poésie et esthétique s'entrecroisent pour dévoiler les paysages d'un monde minéral. Elle invite usagers et personnels de l'hôpital et tout visiteur curieux de cette présence culturelle inhabituelle à circuler d'un lieu à l'autre, renforçant ainsi le pont qui les unit.

Centre hospitalier Saint-Joseph - Saint-Luc
20, quai Claude Bernard - 69007 Lyon
Exposition en libre accès
Programme culturel sur demande
au 04 72 69 05 05.



Frontières

Du 3 octobre 2006 au 4 février 2007

De séparation ou de contact, naturelle ou artificielle, harmonique ou dissonante, litigieuse ou démarquée, la frontière géographique ne peut être considérée comme un phénomène uniforme. Traitée sous l'angle de la géopolitique, l'exposition convoque l'image et plus particulièrement le photo-journalisme, pour appréhender ces complexités et ambivalences à travers la démarche de reporters contemporains.

L'exposition *Frontières* est conçue comme une fabrique du regard qui défend conjointement l'expression d'experts (Michel Foucher et Henri Dorion), de personnalités, de témoins et la présentation de cartes géopolitiques esquissées.

Coproduction :

Département du Rhône-Muséum et CCCB (Centre de Culture Contemporaine de Barcelone).

L'exposition sera présentée au CCCB à l'automne 2007.

PARCOURS-DÉCOUVERTE

Découverte de l'exposition avec un médiateur culturel.



L'accessibilité en fauteuil est limitée à deux personnes simultanément dans l'exposition. Les activités proposées se déroulent dans l'exposition, l'espace détente et la salle de conférences.

*Les mercredis, jeudis, samedis et dimanches, et tous les jours pendant les vacances scolaires, à 14 h 30 et 16 h (voir calendrier p 57)
Durée : 45 mn*



Frontières



JOURNÉES THÉMATIQUES / CONFÉRENCES

Café géopolitique **HORS LES MURS**

Avec Michel Foucher, géographe et commissaire scientifique de l'exposition, et Philippe Rekacewicz (Le Monde Diplomatique).

Vendredi 6 octobre 2006, à 18 h 30,
au Café de la cloche, 4 rue de la Charité, 69002 Lyon

Samedi 7 octobre 2006, de 14 h 30 à 18 h

Sur inscription au 04 72 69 05 05

Jusqu'au vendredi 6 octobre 2006, à 16 h

Frontières géopolitiques

Carte blanche à Michel Foucher.

Frontières qui tuent, frontières qui unissent

Dans le cadre du cycle *Confluence des savoirs* à l'ENS de Lyon. **HORS LES MURS**

Henri Dorion, historien de l'Université Laval Québec.

Michel Séméniako, artiste photographe.

Le mardi 3 octobre 2006, à 18 h 30



La question des frontières en Afrique centrale

En partenariat avec le COSI (centre d'information et de solidarité avec l'Afrique).

Tributaires à la fois de la géographie et d'une histoire fortement marquée par la colonisation, de nombreux tracés frontaliers en Afrique sont menacés par les conflits, qu'ils soient internes ou inter-étatiques. Transgressées par des conquérants pillards, franchies par des réfugiés en quête de protection, les frontières doivent aussi rester perméables aux échanges trans-frontaliers, qui définissent de vastes sous-ensembles économiques et culturels. Le cas de l'Afrique centrale, une des régions les plus traumatisées du globe depuis une douzaine d'années, est analysé à la faveur d'approches historique, géopolitique et économique.

Sur inscription au 04 72 69 05 05

Jusqu'au vendredi 2 février 2007, 16 h

Samedi 3 février 2007, de 14 h 30 à 18 h

VISITES SINGULIÈRES / RENCONTRES SINGULIÈRES

Pour découvrir l'exposition d'un autre œil et avec un regard subjectif.

Regard scientifique

Avec Michel Foucher, géographe et commissaire scientifique de l'exposition.

Samedi 7 octobre 2006, à 11 h

Regards de photographes

• Avec les photographes reporters présentés dans l'exposition : Frédéric Soutereau, Nicolas Righetti, Marie Dorigny, Olivier Coret, Patrick Bard, Eric Roux Fontaine (sous réserve de l'actualité).

• Rencontre avec Olivier Jobard (reporter-photographe) et Kingsley (témoin).

Samedis 14 et 28 octobre 2006, à 11 h dans l'exposition

Samedis 14 et 28 octobre 2006, de 14 h 30 à 17 h 30

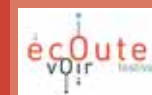
Samedi 18 novembre 2006, de 14 h 30 à 17 h 30

SPECTACLE VIVANT

Doki-Doki

En résonance avec le festival *Ecouter Voir*.

Le festival *Ecouter Voir* propose de revisiter la performance de danse audiovisuelle Doki-Doki en travaillant une rencontre avec un guitariste. Nicolas Ticot, Yoko Higashi et Damien Cluzel explorent ensemble le thème des frontières à travers le territoire de Doki-Doki. Une scénographie éclectique entre une création audiovisuelle et multimédia, la danse butô et la performance musicale.



Mercredi 22 novembre 2006,

à 14 h et 17 h

Danse

Visite singulière *Frontières* avec la Compagnie Pierre Deloche.

« (...) *Le ET, ce n'est ni l'un, ni l'autre, c'est toujours entre les deux, c'est la frontière, il y a toujours une frontière, une ligne de fuite ou de flux, seulement on ne la voit pas, parce qu'elle est le moins perceptible (...).* Et c'est pourtant sur cette ligne de fuite, que les choses se passent (...) ». Gilles Deleuze (in *Frontières*).

Pierre Deloche s'attache à être à la frontière en tant qu'artiste. Son activité est à la lisière entre le culturel et l'artistique, entre l'artistique et le social, entre le spirituel et le politique, le sacré et le profane, entre divers degrés de compétences (amateurs/professionnels, valides/handicapés).

L'année 2007 est placée sous le signe des échanges internationaux pour la Compagnie Pierre Deloche. Avec en préparation une nouvelle création civile, *Océan Cité*, la Compagnie se tourne vers l'Europe. Le projet sera présenté sur les grandes places de Lyon, Londres et Cracovie. Quelle portée un événement peut-il avoir au-delà des frontières ? Et les frontières de langues ou de cultures peuvent-elles être dépassées par un acte artistique ? À toutes ces questions, et en corrélation avec l'exposition proposée par le Muséum, la Compagnie Pierre Deloche propose de donner des réponses singulières et dansées.

Vendredi 12 janvier 2007, à 17 h 30

et samedi 13 janvier 2007, à 15 h 30

(réservation conseillée au 04 72 69 05 05)

Frontières



Musique

Concert-conférence des Solistes de Lyon-Bernard Tétu.

Myriam Lacroix-Amy (soprano), Florence Villevière (mezzo soprano), Éric Trémolières (ténor), Philippe Cantor (basse) et Hélène Weissenbacher (piano).

Master pieces

Paroles et musiques de Paul Drayton.

Une fausse histoire de la musique à la façon de Bach, Haendel, Mozart, Beethoven, Mendelssohn, Strauss, Debussy.

Fantaisies sur un thème de *Carmen* de Georges Bizet

Paroles et arrangements de Marc Moreau.

Théâtre

Frontières en quelques mots

Lecture de textes d'auteurs francophones autour de la notion de frontières. Extraits de *Département et territoires d'outre-mer* en hommage à Léopold Sédar Senghor, poète et francophone, de *La maison frontière* de Sławomir Mrożek et *El Norte* de Patrick Bard.

En partenariat avec l'Espace Pandora.

PROJECTIONS

Dans le cadre du *Mois du film documentaire*.

La question de la géopolitique des frontières sera déclinée à travers projections, avant-premières et rencontres pendant tout le mois de novembre. Pour la 2^e édition du *Mois du film documentaire* au Muséum, nous vous invitons à suivre les lignes de fuites tracées par les regards de cinéastes en Corée, au Proche-Orient, aux portes de l'Europe et en Asie Centrale.

Rencontre autour de la Corée du nord

En partenariat avec le festival *Cinemas & Cultures d'Asie* organisé par Asiexpo.

Corée du Nord, un jour dans une vie

Projection suivie d'une rencontre avec un artiste coréen qui viendra évoquer à travers son œuvre l'histoire et la situation actuelle de la Corée divisée (programmation en cours).

Peter Fleury, Hollande, 2004, 48mn, VOST

Dans ce documentaire non-narratif, la famille de Hong Sun Hui, ouvrière textile, nous guide à travers une journée ordinaire au pays du leader bien-aimé Kim Jong Il. Le système d'endoctrinement, de contrôle et d'autocritique semble à la fois effrayant et ridicule.

Après la chute : le monde après 1989

Berlin-Beyrouth

Myrna Maakaron, Liban, Allemagne, 2003, 22mn, VOST

Berlin et Beyrouth : deux villes dont le nom commence par B et qui ont surtout en commun d'avoir été entièrement détruites par la guerre puis divisées, avec un secteur Ouest et un secteur Est, et enfin reconstruites.

Die Mitte

Stanislas Mucha, Allemagne, 2003, 90 mn, VOST

Le réalisateur polonais Stanislaw Mucha part à la recherche du milieu de l'Europe, ce qui l'amène à visiter 12 villes différentes qui revendiquent ce titre, de l'Allemagne jusqu'en Ukraine. Incisif, drôle et maniant subtilement le registre tragi-comique, le cinéaste dresse un portrait sans fard d'une Europe en quête de son identité.

Le Temps des Frontières

Gulya Mirzoeva, France, 2006, 52 mn, VF et VOST (en avant-première)

Avant l'effondrement de l'Union Soviétique, les frontières du Tadjikistan, de l'Ouzbékistan, du Kirghizstan et du Kazakhstan étaient quasiment virtuelles. Depuis la chute de l'empire, elles sont devenues presque infranchissables.



Samedi 4 novembre 2006,
à 16 h



Jeudi 9 novembre 2006,
à 14 h 30

Samedi 11 novembre 2006,
à 16 h

Dimanche 12 novembre 2006,
à 16 h

Dimanche 21 janvier 2007,
à 16 h 30



Samedi 20 janvier 2007,
à 16 h





Frontières

Proche-orient : la frontière israélo-palestinienne

Mur

En présence de la réalisatrice (sous réserve).

Simone Bitton, France, 2004, 94 mn, VF et VOST

Un film tourné le long du gigantesque mur de séparation érigé en Cisjordanie par l'armée israélienne. Une méditation cinématographique personnelle sur la folie et l'absurdité moyen-orientale, proposée par une réalisatrice qui se trouve être à la fois juive et arabe.

Samedi 25 novembre 2006,
à 16 h

Aux portes de l'Europe : les nouveaux visages de l'immigration

Un autre jour sur la plage

Jérémy Gravayat, France, 2002, 20 mn, VF et VOST

«Un jour il y a eu la guerre et j'ai dû partir / Après plusieurs mois je suis arrivé ici dans ce village / Il y avait des hommes de tous les horizons / Je leur ai demandé : où sommes-nous ? / Tu es arrivé à Sangatte.»

Dimanche 19 novembre 2006,
à 13 h

Quand les hommes pleurent

Yasmine Kassari, Belgique, 2000, 52 mn, VF et VOST

Chaque année, environ 30 000 Marocains traversent le détroit de Gibraltar pour tenter d'entrer clandestinement en Espagne. 1 000 meurent noyés, 14 000 sont interceptés et retournent au pays, 15 000 réussissent à passer. Au-delà des chiffres, ce sont les hommes - leurs motivations, leurs rêves et leurs espoirs - que la réalisatrice a choisi d'interroger avec sa caméra.

Dimanche 19 novembre 2006,
à 16 h 30

LITTÉRATURE

Rencontres littéraires

Soirée de clôture du festival *Belles Latinas* en partenariat avec l'Espace Latinos.

Avec deux auteurs majeurs de la littérature argentine, César Aira et Alan Pauls. Lecture de textes par Marie Oury, rencontre animée par Maria Duran et Joaquim Manzi.



Mardi 17 octobre 2006,
à 19 h

Départements et territoires d'outre-mer

En résonance avec le festival *Parole Ambulante* (en hommage à Léopold Sédar Senghor) et en partenariat avec l'Espace Pandora.

Rencontre avec Marc Pessin, éditeur (*Le verbe et l'empreinte*), présentation de son parcours, de ses rencontres, et de quelques-unes de ses pièces majeures.

Depuis 2002, le festival donne carte blanche à un éditeur indépendant. En 2006, à l'occasion de l'année Senghor, c'est au tour des éditions *Le Verbe et l'Empreinte* dont le fondateur, le graveur Marc Pessin, a publié une trentaine de livres d'artistes (Chagall, Vieira Da Silva, Zao Wu Ki, Soulages...) à partir de poèmes de Léopold Sédar Senghor. 2006, c'est aussi le cinquantième anniversaire de cette maison.

Marc Pessin sera accompagné de l'écrivain Jean-Pierre Spilmont, l'un des familiers des éditions. Lecture de Jean-Pierre Spilmont, auteur.



Mardi 18 octobre 2006,
à 18 h 30



Frontières



ETHNOLOGIE ET CINÉMA

Ce rendez-vous mensuel autour de l'image et d'un cinéma passeur de cultures est animé par Daniel Pelligra, ethnologue, cinéaste et enseignant à l'Université Lyon 2 en anthropologie visuelle. À l'issue de chaque projection, le public est invité à réagir aux commentaires et introductions de Daniel Pelligra.

La frontière comme écran

Ce cycle d'interventions proposera en quelques séances, où se mêleront fictions et documentaires, de questionner le passage de l'ici au Là-bas, du Je au Ils.

«Frontières palpables, visibles, imaginaires, champ/contre-champ : où se situe la limite entre la réalité et ses représentations ? Tel est le questionnement du cinéma depuis ses origines.

L'ethnologie n'échappe pas, elle non plus, à la règle : celle de la bonne distance, pour observer, interroger, participer, filmer, transgresser, franchir. Quoi ? Les passages et leurs rites, les interdits, les harems de toutes les cultures.» Daniel Pelligra

Rochemelon

De Daniel Pelligra, France, 1993, 106 mn, VF

Nos cœurs vont là où coulent nos rivières, telle est la conclusion de ce long périple, de part et d'autre de la frontière franco-italienne, où feignent de se rencontrer les habitants des vallées limitrophes.

Al Youm (Aujourd'hui)

De Akram Zaatar, Liban, 2003, 86 mn, VOST

Résultat de 3 années de recherche, le film entremêle images d'archives télévision, photo et internet, dessinant le paysage mental du réalisateur aujourd'hui au Moyen-Orient. Une frontière perméable, celle du Temps et de la Mémoire des modes de vie de jadis : les photographies comme viatique.

Dessine-moi une frontière

Projection en présence de la réalisatrice.

De Geneviève Wiels, France-Guyane, 2004, 52 mn, VF

Au bord du fleuve Maroni, en Guyane, toutes les dérives d'une colonisation bienveillante, à travers le portrait de Jean Hurault, géographe chargé de modeler les contours du territoire de l'Inini, après la dernière guerre.

Soirée autour de la représentation de la frontière dans le western

L'ouest légendaire, «filtré» au-travers d'une vitre de wagon de chemin de fer, le passage d'un gué, sans retour, l'«open range» face aux «barbelés sur la prairie».

L'anthropologue se serait-il perdu dans le décor de Monument Valley ?

Grass

De F. Cooper et B. Shoedsack, 1924, 62 mn

À cheval sur les frontières et les difficultés d'une transhumance d'un groupe de nomades en Iran. L'autre chef-d'œuvre méconnu du cinéma des années vingt.

Alter égaux, ou les doubles vies de François l'Atlantique

En écho avec le festival *Reflets du Cinéma Ibérique* et *Latino-américain*.

De Daniel Pelligra, France, 2006, 100 mn

Lyon, Lisbonne, Salvador de Bahia : quelles chaînes relient encore les deux rives de l'océan ?

Dead presumed missing

Projection en présence de la réalisatrice.

De Colette Piau, France, 2003, 40 mn

Les personnes disparues à Chypre à la suite du conflit entre Chypriotes grecs et turcs de 1974.

Mercredi 6 décembre 2006,
à 17 h 30

Mercredi 10 janvier 2007,
à 17 h 30

Mercredi 7 février 2007,
à 17 h 30

Mardi 7 mars 2007,
à 17 h 30

Mercredi 18 avril 2007,
à 17 h 30

Mercredi 4 octobre 2006,
à 17 h 30

Mardi 14 novembre 2006,
à 17 h 30



Frontières

ÉVÈNEMENT

D'un monde à l'autre et vice versa...

Du samedi 9 décembre 2006
au dimanche 7 janvier 2007

Carte blanche aux étudiants de l'école Émile Cohl

Exposition dans l'espace culturel du Muséum, en partenariat avec l'association Émile Cohl et le Crédit Agricole.

En écho à l'exposition, des élèves de tous les départements de l'école (dessins, illustrations, volumes, bandes dessinées, film d'animation...) ont créé des pièces qu'ils viennent montrer et commenter.

Une autre manière de questionner, de façon plus large, la thématique des frontières géographiques, politiques, sociales, linguistiques, artistiques...

La présence des élèves permettra aux visiteurs de mieux appréhender le processus de création.

Mercredi 13, samedis 9 et 16 décembre,
dimanches 10 et 17 décembre 2006
Tous les jours pendant les vacances scolaires
(23 décembre 2006 - 7 janvier 2007)



Événements hors les murs

HORS LES MURS

En écho au Forum des Associations Humanitaires de Villeurbanne, les 24 et 25 novembre 2006.

Soirée spéciale au cinéma Le Zola

Un orphelinat à Peyri

De l'Association Burkina là-bas, France, 2005, 15 mn

Traversée clandestine

De Grégoire Deniau, France, 2004, 52 mn

Projection suivie d'une rencontre avec le réalisateur Grégoire Deniau et le reporter photographe Olivier Jobard (sous réserve de l'actualité).

Herekemono, en attendant le bonheur

D'A. Sissako, Mauritanie, 2002, 95 mn

Prix de la Presse Internationale au Festival de Cannes 2003.

Soirée spéciale au cinéma Le Toboggan

De l'autre côté

De Chantal Akerman, France-Belgique, 2003, 99 mn, VOST

À la base de ce projet, un article paru dans la presse qui évoquait, quelque part à la frontière entre le Mexique et les États-Unis, des ranchers de l'Arizona décidés à faire leur propre loi et chasser les immigrants clandestins. Dans ce film, se cache la peur de l'Autre à travers des images calmes, silencieuses, mais jamais muettes.

Soirée avec un intervenant (programmation en cours).



Cinéma Le Zola
117, cours Émile Zola - 69100 Villeurbanne
Tel. : 08 92 68 69 25

Jeudi 16 novembre 2006 à 18 h 30
Entrée gratuite dans la limite
des places disponibles



Cinéma Le Toboggan
141, avenue Jean Macé - 69150 Décines
Tel. : 04 72 93 30 00
Vendredi 15 décembre 2006 à 20 h

Pourquoi les mathématiques ?

Du 6 octobre au 19 novembre 2006
Espace culturel

En écho à la *Semaine de la Science*.

Une exposition à voir et à vivre !
Volontairement accessible à un large public, *Pourquoi les mathématiques ?* présente une approche interactive des mathématiques. Composés de simulations, de manipulations d'objets et de démonstrations commentées, les thèmes abordés vont des outils mathématiques qui décrivent la nature à la théorie des graphes pour gérer les réseaux de télécommunication, en passant par les équations utilisées sur les marchés financiers. L'ensemble montre des mathématiques toujours plus fines et puissantes au service de la connaissance d'un monde toujours plus complexe.

Les textes qui accompagnent l'exposition sont rédigés en français et anglais. Des ateliers, conférences, débats, catalogues, références bibliographiques et sites Internet complètent l'exposition. Sur le site de l'exposition, les visiteurs peuvent rencontrer des mathématiciens.

Exposition internationale conçue et réalisée par *Centre.Sciences* (CCSTI de la région Centre).

Comité de parrainage : UNESCO, Union Mathématique Internationale, Ministère de l'Éducation du Japon (Monbusho), Société Mathématique Européenne, Académie des Sciences de Paris, CNRS, IHES, Société Mathématique de France, Société de Mathématiques Appliquées.

Principaux partenaires : Pôle Universitaire de Lyon,
CNRS Région Rhône-Alpes Auvergne,
Ecole Normale Supérieure de Lyon,
Université Claude Bernard Lyon 1,
UMPA (Unité de Mathématiques Pures et Appliquées
de l'ENS), Institut Camille Jordan, IREM de Lyon,
APMEP Rectorat de Lyon, IUFM INRP,
Département du Rhône-Museum



Pourquoi les mathématiques ?

EXPOSITION

Des films courts sont proposés avant ou après la visite : *Le tunnel de Samos*, *Histoire des mathématiques*, *Histoire de Pi*, *Le théorème de Pythagore*, de Tom Apostol, Project Mathematics, du California Institute of Technology, *Adrien Douady et les images fractales*, de Jacques Brissot, *La nouvelle étoile du berger*, de Francois Tisseyre, Claire Weingarten et Jean-Pierre Bourguignon, *Alain Connes*, de Jean-Francois Dars et Anne Papillault, *Et vivent les maths !*, d'Hervé Lièvre, *L'empire des nombres*, de Philippe Truffault.

La présentation de cette exposition à Lyon (après Athènes, Pékin, l'Afrique du Sud, Madrid) s'accompagne de différentes manifestations mises en place par les mathématiciens.

SPECTACLE VIVANT

Théâtre scientifique

Mad Math

Par la compagnie *Sous un autre angle*.

Spectacle loufoque et poétique autour des mathématiques (pour tout public).
Deux professeurs exposent leurs théories savantes sur le zéro, l'infini et l'importance du zèbre dans la numération. Une interrogation surprise n'est pas exclue...

JOURNÉES THÉMATIQUES / CONFÉRENCES

Une culture du plaisir : les mathématiques

Par André Deledicq, maître de conférences à l'Université Paris 7.

Chacun connaît bien le plaisir que l'on peut prendre à marcher dans la campagne, ou à courir sur du sable, ou à nager dans l'eau claire... et, donc, à faire fonctionner son corps et ses ressorts. Et chacun connaît aussi le plaisir de réfléchir, de voir s'assembler dans sa tête les pièces d'un jeu de construction, d'apercevoir les prémisses d'une solution, de comprendre le sens et l'organisation d'un morceau de pensée... et, donc, de sentir vivantes les preuves de son intelligence.

Maths à Modeler : du jeu à la connaissance

Par Sylvain Gravier, responsable de l'équipe de *Maths à Modeler*, chargé de recherche au CNRS, HDR, responsable de l'équipe CNAM, Laboratoire Leibniz, Institut IMAG, Grenoble.

Les chercheurs du laboratoire Leibniz proposent des jeux, véritables casse-tête mathématiques, inspirés de problèmes ouverts de mathématiques discrètes, mathématiques de l'informatique. On manipule, on expérimente, on émet des hypothèses sur la résolution des problèmes et parfois on trouve la solution !

Une véritable initiation, ludique, à la démarche scientifique !

Instruments pour la géométrie : les activités du Laboratoire des machines mathématiques

Par Michela Maschietto, Université de Modène.

Les machines mathématiques, instruments de géométrie, ont été construites avec un but didactique pendant vingt ans d'activité, en accord avec les descriptions contenues dans des textes historiques à partir des textes grecs (les traités des coniques) jusqu'au xx^e siècle. Elles ont été présentées à l'occasion d'expositions (en Italie et à l'étranger) et considérées dans des projets de recherche en didactique des mathématiques visant à étudier l'enseignement et l'apprentissage de la géométrie à travers l'interaction avec ces instruments. Michela Maschietto présente quelques instruments du *Theatrum Mathematicum* et leur intérêt pédagogique. Le *Laboratoire des machines mathématiques* de Modène dispose d'une collection d'environ 200 instruments de géométrie reconstruits à partir de recherches historiques et de documents originaux.

Samedi 21 et dimanche 22 octobre 2006,
de 15 h à 17 h

Mercredi 11 octobre 2006,
de 15 h 30 à 17 h

Mercredi 25 octobre 2006,
de 15 h 30 à 17 h

Jeudi 9 novembre 2006,
de 15 h 30 à 17 h

Pourquoi les mathématiques ?

Mercredi 18, jeudi 19, vendredi 20, samedi 21
et dimanche 22 octobre 2006,
à 15 h et 17 h

Arts plastiques

Installation d'œuvres de A. Stella (visibles pendant toute la durée de l'exposition).

Rencontres sous formes de visites singulières avec l'artiste.

DEMI-JOURNÉE THÉMATIQUE

Artistes et mathématiques

Après-midi animée par Cécilia de Varine, médiatrice culturelle et artiste.

Mesure, rythmes, symétrie, régularité, répétition, graphique, formule, géométrie sont des mots qui évoquent à la fois les mathématiques, la musique et les arts dits *plastiques*. Pourquoi et comment les artistes ont-ils recours depuis des millénaires à ces concepts que l'on retrouve en sciences pour travailler des formes esthétiques et composer leurs œuvres ?

À partir des recherches de l'artiste contemporaine A. Stella, c'est cette problématique que nous interrogeons en parcourant l'histoire de l'art.

Rencontre avec A. Stella, conférence, projection du film *La balance des blancs* suivi d'un débat.

Mercredi 8 novembre 2006
de 14 h 30 à 18 h

Pathématiques et mathologie

HORS LES MURS

Conférence de Sylvie Pic et Pierre Gallais, artistes.

Paroles d'artistes est un cycle de rencontres organisé par l'Artothèque Bibliothèque municipale de Lyon.

Ces deux artistes utilisent dans leur travail de peinture, dessin, ou installation, des modèles mathématiques d'une manière tout aussi poétique que raisonnée. Sylvie Pic explore l'espace, mais aussi l'architecture, créant une topologie mentale par ses dessins à la construction époustouflante. Pierre Gallais met en scène poétiquement les mathématiques, trouvant des relations mathématiquement exactes dans les objets sur lesquels il jette son dévolu : modélisation mathématique d'une courbe de sein, construction d'une ellipse géante avec des bottes de paille...

Les relations entre le réel et notre perception se trouvent questionnées, décalées, et réinterprétées avec brio et humour par ces deux artistes, vivant à Marseille et à Lyon.

Mardi 3 octobre 2006, à 18 h 30
à la Bibliothèque municipale
de Lyon la Part-Dieu (entrée libre)



En route, Petit Ours ! Mes histoires d'animaux

Du 14 novembre 2006 au 1^{er} juillet 2007
Espace d'exposition rotonde niveau 2

Les animaux des tout petits.

Du grand méchant loup au bébé manchot, les héros animaux des tout petits leur donnent rendez-vous au Muséum. Pelages douilleux, grandes dents et plumes chamarrées, ils se sont mis sur leur 31 pour accueillir les 3-6 ans, tout au long d'un parcours adapté à leur mesure, où il sera question de découvrir des animaux et surtout de se raconter des histoires de grosses bêtes.

L'exposition présente des animaux naturalisés dont les enfants sont familiers - en particulier des animaux qui font référence à la culture enfantine. Destinée à un public non-lecteur ou lecteur débutant, cette exposition se déroule comme un rêve, une balade dans un monde merveilleux, sans texte, ni mot. Guidés par un petit ours, les jeunes visiteurs sont invités à pénétrer un univers poétique, à chercher, à observer, à écouter... en douce compagnie.



Exposition pour les 3-6 ans (accompagnés)





En route, Petit Ours ! Mes histoires d'animaux



De décembre à juin, les 1^{er} mercredis
et 1^{er} samedis de chaque mois à 10 h
Durée : 45 mn

PARCOURS-DÉCOUVERTE FAMILIAL

Parcours de l'exposition avec un médiateur culturel.

CONTES

Contes d'ici et d'ailleurs sur les animaux

Pendant les vacances de Noël

Guy Prunier

Guy Prunier aime les mots, la musique des mots, les mots en musique et même la musique sans mots. Mais c'est avant tout le besoin de partager joies, espoirs et inquiétudes avec ses contemporains, adultes et enfants, qui le pousse sur les scènes les plus variées, des théâtres aux plus discrètes salles de village.



Il s'inspire du répertoire traditionnel et n'hésite pas à glaner des contes de toutes origines pourvu qu'ils l'émeuvent, le surprennent et aiguïsent sa curiosité. Il lui arrive aussi de puiser dans des œuvres littéraires ou d'écrire ses propres textes. Il raconte seul ou en compagnie d'amis musiciens, en toute simplicité ou en associant les différents arts du spectacle à sa pratique de conteur.

Vendredi 22 et samedi 23 décembre 2006
à 15 h et 18 h

Cécile Bergame

Les histoires que raconte Cécile Bergame ont toutes les saveurs du monde. Amoureuse des mots, elle aime les murmurer, les chuchoter, les dire et les croquer.



On l'écoute avec délice et ravissement sans que personne ne songe à lui rappeler qu'il ne faut jamais parler la bouche pleine.

Cécile Bergame a grandi sous la protection de *Maman d'Or*, son arrière-grand-mère native de Marie-Galante.

Après avoir emprunté des chemins de traverse qui l'ont menée de la publicité à la mode en passant par la télévision, elle devient conteuse. Fondatrice et directrice artistique de la Compagnie Café-Crème, Cécile Bergame est également auteur de livres jeunesse.

Mercredi 27 et samedi 30 décembre 2006
à 15 h et 18 h

PROJECTIONS

Pendant les vacances scolaires, un cycle de projections de documentaires animaliers est proposé à nos jeunes visiteurs et leurs familles, les mercredis, jeudis, vendredis et samedis.

Comme un manchot sans ailes

De Jérôme Maison, France, 2005, 52 mn

Novice et inexpérimenté, notre jeune manchot sans ailes, mais manchot malgré tout, accomplit son premier voyage en Antarctique, au bord du continent gelé.

L'ourse Metchka et ses frères

À partir de 6 ans.

De Yves Amand, France, 1997, 52 mn

Metchka est une jeune ourse de 4 ans, avec des petits yeux malins et un long museau brun. On la suit tout au long des saisons, en perpétuelle mais paisible maraude. Non loin de là, d'autres ours passent. Ils sont enchaînés, et leurs maîtres les emmènent de ville en ville exhiber leur talent pour quelques pièces de monnaie.

Série Les Bébé animaux

D'Antoine Lassaïgne et Delphine Brémond

Cette série offre une approche tendre et amusante des bébés animaux depuis la naissance jusqu'à l'apprentissage de l'âge adulte.

Bébés des forêts européennes, 30 mn

Bébés des plaines africaines, 30 mn

Bébés de la forêt tropicale, 30 mn



Dimanche 24 décembre 2006,

samedis 17 février et 7 avril 2007,

à 16 h

Dimanche 31 décembre 2006,

samedis 6 janvier, 24 février et 14 avril 2007 à 16 h

Jeudi 28 et vendredi 29 décembre 2006,

mercredi 3 et jeudi 4 janvier 2007,

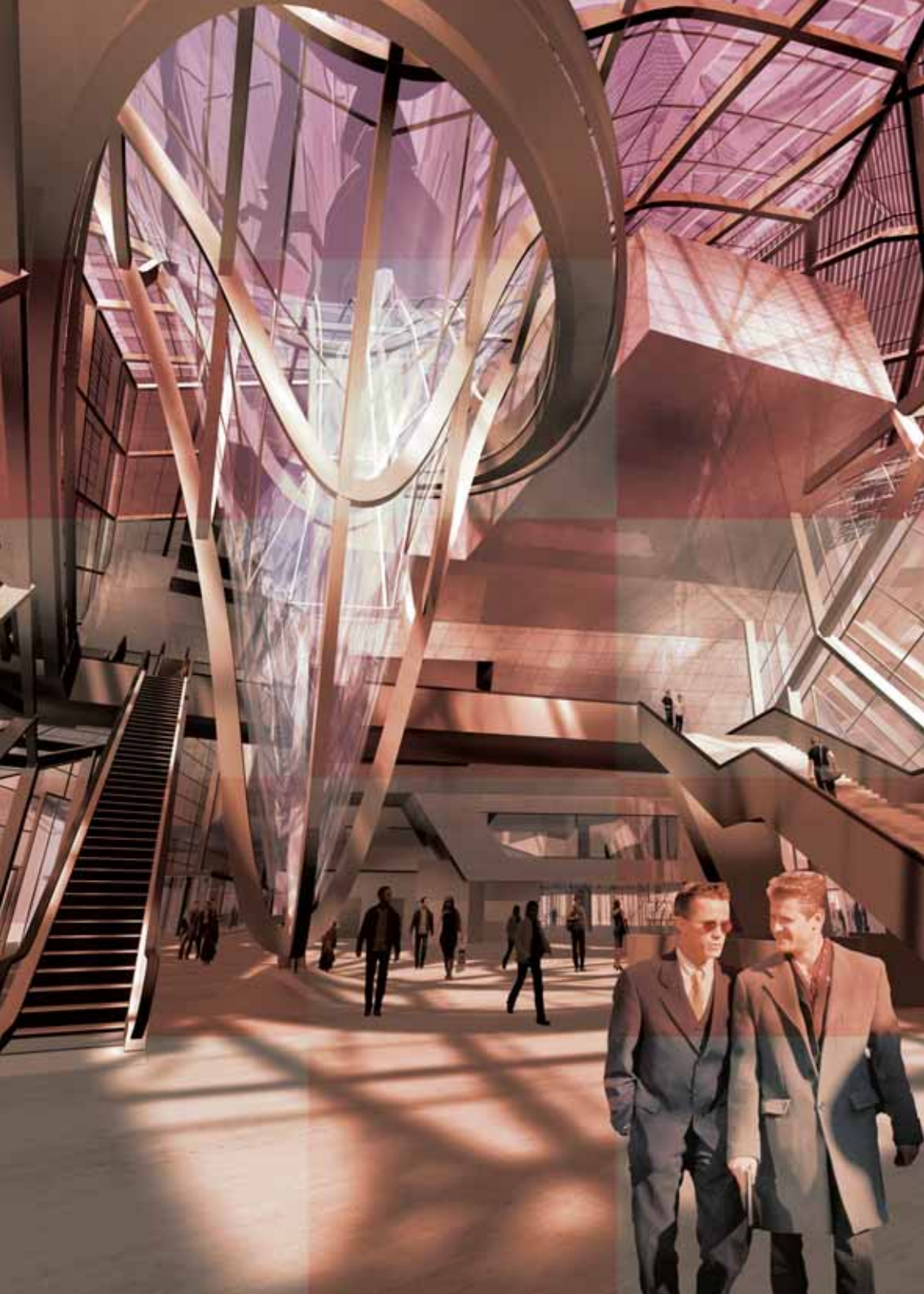
mercredi 14, jeudi 15, vendredi 16 février 2007,

mercredi 21, jeudi 22 et vendredi 23 février 2007,

mercredi 4, jeudi 5 et vendredi 6 avril 2007,

mercredi 11, jeudi 12 et vendredi 13 avril 2007,

à 15 h, 16 h et 17 h



Musées du ^{xxi}e siècle

Du 20 mars au 17 juin 2007

Espaces d'expositions niveaux 1 et 2

Vingt-six architectes parmi les plus prestigieux, 26 édifices initiés au tournant du siècle. Du Japon aux Etats-Unis, en passant par l'Europe, le Rhône et le Musée des Confluences, cette exposition internationale offre un panorama de la création architecturale pour les musées.

Les nouveaux bâtiments, les rénovations et les travaux d'agrandissements sont présentés par des esquisses, des plans d'architectes, des photographies et des maquettes. À travers ces objets, le visiteur découvre le processus de création de grands cabinets d'architectures : du concept à la construction.

Musées du ^{xxi}e siècle est une exposition conçue par l'Art Center Basel (Suisse), en partenariat avec plusieurs institutions dont le Muséum, son unique lieu de présentation en France.

L'accessibilité en fauteuil est limitée à deux personnes simultanément dans les espaces d'exposition.

Musées du XXI^e siècle

Les mercredis, jeudis, samedis, dimanches,
à 14 h 30 et 16 h
Durée : 45 min

PARCOURS-DÉCOUVERTE

Découverte de l'exposition avec un médiateur culturel.

CONFÉRENCES

Cycles Musée des Confluences

Le projet scientifique et culturel du Musée des Confluences

Le projet architectural, par le cabinet d'architecture Coop Himmelb(l)au (Vienne, Autriche).

Le projet scientifique et culturel, par Michel Côté, directeur du Muséum et responsable du projet Confluences.

Des collections conservées, étudiées, enrichies, par Bruno Jacomy, directeur adjoint du Muséum, responsable des collections.

Samedi 21 avril 2007,
de 15 h à 18 h

Les expositions pour le Musée des Confluences

Revoir autrement les collections au-travers de thématiques transversales et contemporaines, par Martine Millet, responsable du service expositions.

Origines et devenirs, par Christian Sermet, chargé de projet.

Qui sommes-nous ?, par Stéphanie Perret, chargée de projet.

Que faisons-nous ?, par Bertrand Mazeirat, chargé de projet.

Samedi 28 avril 2007,
de 15 h à 18 h

COLLOQUES

Quelle place pour les publics dans les musées du XXI^e siècle ?

HORS LES MURS

Sous l'égide de la DMF (Direction des Musées de France) et du CECA (Comité pour l'Éducation et l'Action Culturelle), de l'ICAMT (Comité pour l'Architecture et les Techniques Muséales) et de l'ICOM (International Council of Museum).

Aujourd'hui les publics sont au cœur des projets scientifiques et culturels des musées. La loi de 2002 en France leur donne une place prépondérante. Cependant cette prise en compte se reflète-t-elle pleinement dans les projets architecturaux eux-mêmes ? A-t-on dépassé la seule prise en compte privilégiant la gestion des flux pour une véritable inscription dans des espaces dévolus aux différents publics ? Des espaces de confort aux espaces de médiation culturelle, que propose-t-on à nos visiteurs aujourd'hui ? Comment la muséographie prend-elle en compte la diversité des publics ?

Mais aussi dans quelles conditions est-il possible de participer à l'élaboration et à la mise en service effective de l'ensemble de ces espaces privilégiant des situations de médiation culturelle différentes pour les publics considérés dans leurs diversités ?

Développant chacun d'une façon forte, mais différente, la prise en compte des publics, 5 ou 6 nouveaux projets internationaux seront choisis. Analyse en amont de leur démarche (projet, architecture, scénographie, programmation...) et présentations des projets viennent ponctuer les débats.

Un apport méthodologique (sous forme d'un petit film de 10 mn environ) sera donné en amont de chaque demi-journée pour rappeler la méthode théorique. Les applications concrètes et les expertises des intervenants viennent ensuite les amender.

Projets pressentis : Musée des Confluences (Lyon), Cosmocaixa (Barcelone), Musée des cultures du monde (Göteborg), Musée du Louvre (Lens), Centre Tjibaou (Nouméa) et Musée d'art moderne (Villeneuve d'Ascq).

Pour chacun d'eux, les membres des directions (Directeur, Responsable projet architectural, actions culturelles...) sont invités à venir nourrir les échanges.

Des témoins experts viennent éclairer plus largement les thématiques.

Jeudi 29 et vendredi 30 mars 2007,
à l'Hotel du Département,
Conseil général du Rhône (sous réserve)
Sur inscription au 04 72 69 11 83

Musées du XXI^e siècle

Les modes de collecte au Muséum et dans d'autres institutions au XIX^e siècle

HORS LES MUAS

En écho à *L'esprit d'un siècle, Lyon 1800-1914*, un événement organisé par la Délégation à la culture et au patrimoine de la Ville de Lyon.

À partir d'une analyse du contexte historique, deux axes d'études sont développés. L'un autour de l'histoire naturelle : histoire des cabinets de curiosité, comparaison entre muséums (Bordeaux, Nantes...), constitution de collections importantes, liens entre les collectionneurs et l'industrie locale, fouilles, partenariats (à l'exemple de la Société linnéenne de Lyon ou l'Académie des sciences).

L'autre autour de l'ethnologie : fonds de la Propagation de la foi et travaux des chercheurs, explorateurs, scientifiques (Lortet, Chantre, Guimet...), véritable spécificité lyonnaise. Quelles traces de l'histoire des collections garde-t-on dans les nouveaux projets des Muséums : quelle trace aujourd'hui de la muséographie du XIX^e?

INTERVENTIONS ARTISTIQUES

Danse

Visite singulière de l'exposition.

Compagnie Adam, Régis Rasmus dans le cadre de la *Nuit des Musées* (voir p 46).

Littérature

Des rencontres insolites d'objets du patrimoine liés à des souvenirs de visites de musées, la littérature a souvent pris comme sujet le rapport des visiteurs à l'espace muséographique. Parcours-lecture de l'exposition avec des mots empruntés à Baudelaire, Balzac, Prévert, Schmidt, Chevillard, Lodge...

PROJECTIONS

Une série de courts-métrages documentaires qui éclairent des projets muséographiques et architecturaux emblématiques des dernières décennies, à travers la genèse de trois grands musées européens.

La Cité des sciences et de l'industrie (Paris)

De Jean-Marc Gosse, France, 1999, 13 mn

Comment métamorphoser une gigantesque friche industrielle en musée scientifique, le plus grand du monde, le musée national des Sciences, des Techniques et des Industries ? Adrien Fainsilber, lauréat du concours en 1979, explique le projet de transformation, crayon en main.

Le Musée juif (Berlin) - Entre les lignes

De Richard Coppans, Stan Neumann, France, 2002, 27 mn

En 1988, à Berlin, le Sénat décide de faire construire un musée juif pour succéder à celui fermé pendant la Seconde Guerre mondiale. Selon le principe de la série *Architectures*, l'analyse du bâtiment permet d'apprécier tout particulièrement l'envergure de ce lieu qui propose des parcours symboliques.

Le Musée Guggenheim (Bilbao)

De Richard Coppans, Stan Neumann, France, 2004, 25 mn

L'histoire de la construction du musée Guggenheim à Bilbao, entre 1991 et 1997. Sont présentés les acteurs du projet : la Fondation Guggenheim, la Ville de Bilbao et l'architecte Frank O'Gehry - ainsi que les stratégies de politiques culturelle, urbaine et architecturale qui les ont incités à l'implantation de ce bâtiment au cœur d'une ville industrielle.

Lundi 23 et mardi 24 avril 2007,

à l'Hôtel du Département

Conseil général du Rhône (sous réserve)

Sur inscription au 04 72 69 11 83

Samedi 19 mai 2007

à 23 h

Judi 12 avril 2007

à 16 h

Samedi 24 mars 2007,

à 16 h

Samedi 24 mars 2007,

à 16 h 30

Samedi 24 mars 2007,

à 17 h

Activités événementielles

ÉVÉNEMENTS

Soirée Les 10 mots

Dans le cadre de la manifestation nationale la *Semaine de la langue française et de la francophonie*, en partenariat avec le Théâtre des Asphodèles et l'Espace Pandora.

D'une langue à l'autre, les mots voyagent, se métamorphosent et s'installent, ou parfois ne font qu'une courte escale avant de repartir transformés... En 2007, la *Semaine de la langue française* sera toute entière consacrée aux liens et aux échanges entre les langues.

Les 10 mots retenus (abricot, amour, bachi-bouzouk, bijou, bizarre, chic, clown, mètre, passe-partout, valser) illustrent tout à la fois les emprunts du français aux langues du monde et les emprunts des autres langues au français. Sa capacité à assimiler ces apports, mais aussi à essaimer dans les autres langues, témoigne de la vitalité du français, au rebours d'une vision décliniste qui se plaît à stigmatiser sa dégradation et sa perte d'influence.

Chacun de ces mots est un récit de voyage dans l'espace et dans le temps, qui permet de nous interroger sur notre culture et nos identités.

Pour cette soirée, 5 de ces mots sont éclairés par un auteur et par un scientifique pour poursuivre le voyage entre arts et sciences.

Journées du patrimoine

Parcours culturel des expositions

Insectes, je vous aime et *Rêves de Pierre* en présence de médiateurs culturels.

Atelier jeune public

Autour des expositions toutes les heures.

Visites singulières

Regard de scientifique

Par **Hugues Muret**, entomologiste (Association Arthropologia).

Spectacle jeune public

Le jardinier et la chenille

Par la compagnie Sueño en la fabrica.

Spectacle poétique à la fois doux et ludique, original et marquant.

Sur une musique originale de *Sueño en la fabrica* et de *Monsieur Orange*, ce spectacle offre une palette sonore très variée qui stimule l'imaginaire de l'enfant.

Un jardinier s'amuse à fabriquer de bien jolis jardins.

Une chenille vient à passer. Le festin semble bien se présenter. Mais, chose étonnante, les légumes qu'elle va goûter semblent mauvais pour sa santé.

De ce face-à-face entre l'homme-jardinier et la curieuse chenille, surgira une double métamorphose : celle de l'homme et celle de la chenille.

Cette fable nous incite à questionner notre propre relation à la nature.

Animation / Spectacle de rue

Par la Cie 1^{er} avril

Création d'un spectacle de rue sur les insectes.

Visite insolite

Avec **Danièle Charotte** de la Cie Il sera une fois.

Le Muséum, son histoire depuis 1772, ses multiples déménagements, son projet de construction avorté, son installation actuelle et sa future implantation au Musée des Confluences, son architecture, ses collections visibles et non visibles, les anecdotes liées au lieu, ses secrets dévoilés au coin du mur par un guide hors norme et peu conventionnel.

Projections

Programmation en cours

Le Muséum hors les murs

Le Muséum s'associe à l'Association Quai des Ludes.

Des animations, en lien avec les projets menés par les deux structures (*Identités perrachaises* et *Jouer son quartier 2*) sont proposées à tous les publics.



Judi 15 mars 2007

à 20 h

Samedi 16 et dimanche 17 septembre 2006

de 10 h à 18 h

Samedi 16 et dimanche 17 septembre 2006

de 10 h à 17 h

Samedi 16 et dimanche 17 septembre 2006

de 15 h à 18 h



Samedi 16 et dimanche 17 septembre 2006

à 15 h et à 17 h

Samedi 16 et dimanche 17 septembre 2006

après-midi

Samedi 16 et dimanche 17 septembre 2006

après-midi

Samedi 16 et dimanche 17 septembre 2006, après-midi



Place de l'Hippodrome (devant l'Église Sainte-Blandine),
69002 Lyon

Samedi 16 septembre 2006, de 10 h à 18 h

Activités événementielles



Samedi 19 mai 2007,
de 18 h à 24 h

Samedi 19 mai 2007,
de 18 h à 23 h

Nuit des musées

Parcours culturel des expositions

Architectures des musées au ^{xx}e siècle et Rêves de Pierre en présence de médiateurs culturels.

Atelier jeune public

Autour des expositions toutes les heures.

Projections

(Programmation en cours)

Spectacle de danse

Point de vue

Par la Compagnie Adam

Chorégraphie de Régis Rasmus

Une réflexion sur l'architecture. Particularité comment regarde-t-on ?

«La bonne architecture se marche et se parcourt au-dedans comme au-dehors. C'est l'architecture vivante». Le Corbusier.

Peu importe où on se place, on n'est jamais au bon endroit... ou plus exactement on est toujours à l'endroit où il faut pour s'apercevoir que l'on n'est pas au bon endroit.

Interprété par un danseur-reporter, qui propose l'idée de mettre en danse un espace choisi, une problématique : l'intérieur, l'extérieur. Être à l'intérieur pour penser et comprendre l'extérieur. Être à l'extérieur pour penser et devenir l'intérieur. Le spectacle peut avoir son point de vue, autour de l'espace scénique, le danseur au centre à l'intérieur.

Quatre côtés possibles où le spectateur est invité à changer de place... ou pas.

Lorsque nous visitons un monument, nous changeons constamment de point de vue, par la distance, on s'approche, on s'éloigne ; par notre situation, on est à l'intérieur ou à l'extérieur...

Comment regarder ? Quelle perception ?

Quand on regarde à l'intérieur ou bien vers l'extérieur, le point de vue est évidemment bien différent.

Le danseur change d'orientations, de directions, de plans.

Proximité entre le spectateur et le danseur, décidée par l'un ou l'autre.

En fonction du point de vue de l'un et de la chorégraphie de l'autre.

«L'architecture est jugée par les yeux qui voient, par la tête qui tourne, par les jambes qui marchent». Le Corbusier.

A 23 h, durée 20 mn





Activités événementielles

RENCONTRES

Dans ces corps

HORS LES MUURS

Rencontre(s) danse(s) et handicap(s)

Organisées en partenariat par le Département du Rhône-Muséum, la DRAC Rhône-Alpes et le CCN de Rillieux-la-Pape.

Ces rencontres font suite au colloque international *Culture, création, handicap* (Entretiens Jacques Cartier, décembre 2005, Opéra de Lyon).

Cette année, il s'agit d'interroger le handicap non comme un manque, mais bien comme une donnée particulière pour une autre exploration sensible du monde qui nous entoure. La question qui nous rassemble et qu'il faut sans cesse explorer pourrait se formuler ainsi : lorsque la danse, lorsque la pensée en mouvement prend chair dans ce qui est contraint et contenu, comment s'élaborent de nouveaux processus de création et de nouvelles immersions au cœur du sensible ?

Ces rencontres entendent réunir des personnes directement impliquées dans des parcours de danse et/ou dans des parcours liés au handicap. Mais elle est aussi largement ouverte à tous ceux qui souhaitent découvrir de nouvelles recherches et échanger autour de multiples points de vue.

Quatre parcours de création sont présentés au cœur de quatre cartes blanches : temps composés autour d'ateliers, de rencontres et de présentations de travaux, interrogeant chacun à leur façon, un dialogue spécifique avec l'autre, l'autre toujours différent.

Julie Chateauvert, Montréal (Québec), autour de la vidéo-danse *Poésie dérivée 1*.

Jacques Poulin-Denis et Mélanie Demers, Montréal (Québec), autour de la création (en cours) *Les angles Morts*.

Martin Chaput et Martial Chazallon, Projet In situ, Lyon, autour du projet *Passerelles et les 4 M*.

Diana Tidswel, Cie Art Works, La Plagne, autour de la création *Sensations Partagées*.

Projection de *Chrysalide*, film autour du travail de France Geofroy, réalisé par Véro Boncompagni.

Du mercredi 22 au samedi 25 novembre 2006
Programme définitif à paraître

Une conférence au Muséum : les Créations Civiles

Une conférence-débat, animée par Pierre Deloche (chorégraphe) et Spyros Franguiadakis (sociologue) autour des valeurs véhiculées par les Créations Civiles, met en résonance ce qui ouvre un questionnement humaniste et sociétal et s'adresse à un public européen.

Depuis l'an 2000, la Compagnie Pierre Deloche investit les grandes places des villes avec les *Créations Civiles*.

Véritable rituel contemporain, une Création Civile se déploie dans l'espace urbain. Elle est réalisée avec des habitants de la ville : des personnes d'âges, de fonctions sociales et de cultures très divers. Des danseurs professionnels les accompagnent et les guident lors d'ateliers afin de donner une réelle qualité artistique à leur prestation. Cette qualité artistique ne tient pas à un savoir-faire technique mais, à un savoir-être, à l'investissement et au ressenti des participants. Elles permettent à chacun de prendre part active à la re-création de la société, d'approfondir une relation avec lui-même, avec l'autre et avec l'environnement. Six Créations Civiles ont déjà vu le jour dans plusieurs villes de France : *des Corps des Villes* (2005), *Ombres Portées* (2004), *Les Orants* (2003), *La Traversée* (2003), *Rituel Temps, Sous le ciel exactement*. En 2007, la Compagnie Pierre Deloche investira de grandes places dans des villes européennes (Londres, Cracovie, Lyon ...) avec *Océan Cité*.

Frontières de vi(II)es : le projet passerelle Lyon Maputo

Par la compagnie *Projet in situ*. Avec Martin Chaput, chorégraphe et Martial Chazallon, anthropologue et metteur en scène.

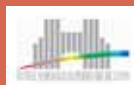
Depuis 2002, la Compagnie collabore avec différents artistes à Mexico, Montréal, Maputo et Marseille (les 4 M) autour d'un projet pluridisciplinaire qui interroge leurs intimités urbaines. A Maputo en 2006-2007, le projet les 4 M s'associe au Muséum en résonance avec l'exposition «Frontières». La compagnie réalise parallèlement à chacune de ses créations un projet passerelle. Autour du spectacle qui sera créé à Maputo, les artistes Français et Mozambicains proposent à des jeunes handicapés moteurs et valides à Lyon et à Maputo de s'interroger autour du thème «frontières de vi(II)es» dans le cadre d'ateliers d'accompagnement chorégraphique. Un rendu des ateliers aura lieu sous forme de spectacle au Muséum le 10 février ou le 3 mars (dates à préciser).



Mars 2007
à 15 h

Du jeudi 23
au dimanche 26 novembre 2006

Activités en partenariat



CYCLE DE CONFÉRENCES

Confluence des savoirs

HORS LES MURS

Entrée libre

A l'École Normale Supérieure de Lyon

46 allée d'Italie - 69007 LYON

Tel. : 04 72 72 80 00

Un artiste - un scientifique

En partenariat avec l'association des Fondations de Lyon et l'École Normale Supérieure de Lyon.

Frontières qui tuent, frontières qui unissent

Scientifique : Henri Dorion, historien de l'Université Laval Québec.

Artiste : Michel Séméniako, artiste photographe.

Pourquoi les Mathématiques ?

Scientifique : Michel Broué, Directeur de l'Institut Henri Poincaré.

Artiste : *Nomos Alpha*, œuvre de Iannis XENAKIS, interprétée par Fabrice Bihan, et proposée par le GRAME.

Les Banlieues et la pauvreté urbaine

Scientifique : Denise Pumain, géographe, Professeur à l'Université Paris 1 Panthéon.

Artiste : la SLAM.

La santé et ses enjeux économiques et sociaux

Scientifique : Jean-Pierre Claveranne, Professeur des Universités, Directeur de l'IFROSS.

Intervention de Michel Côté, directeur du projet du Musée des Confluences.

Mon cerveau et moi

Scientifique : Marc Jeannerod, Professeur Émérite à l'Université Claude Bernard.

Artiste : Thierry Renard, poète et écrivain.

La compagnie des animaux

Scientifique : Élisabeth de Fontenay, philosophe.

Artiste : Nathalie Le Boucher, conteuse.

CORA

Centre Ornithologique Rhône-Alpes

Maison Rhodanienne de l'Environnement

À l'entrée dans la steppe médio-européenne, dans le Parc National du Neusiedlersee (Autriche)

Avec Olivier Iborra, responsable pédagogique IET.

Écosystèmes sensibles du Rhône et disparition des espèces

Par Fabien Dubois.

Le Rhône, petit département, compte un nombre relativement restreint d'écosystèmes naturels (tourbières, marais, étangs...). Le progrès martèle et anéantit ces écosystèmes et leurs biocénoses (flore et faune particulière inféodée).

Les enjeux du Grand Parc - Miribel-Jonage

Par Patricia Monniaux et Murielle Champio.

Depuis 30 ans, sur d'anciennes îles et bras morts du Rhône, le parc s'est aménagé au fur et à mesure de l'arrêt des extractions de granulats. Il compte parmi les lieux les plus importants pour l'ornithologie rhônalpine.

Mardi 6 mars 2007, à 18 h 30

Informations complémentaires sur

www.museum.lyon.org

Mardi 3 avril 2007,

à 18 h 30



En salle de conférence du Muséum

Mardi 5 septembre 2006,

à 20 h 30

Mardi 3 janvier 2006,

à 20 h 30

Mardi 7 novembre 2006,

à 20 h 30

Activités en partenariat

Mardi 5 décembre 2006,
à 20 h 30

Les pics du Rhône

Par Bertrand Di Natale.

Le Rhône compte environ 6 pics différents. Nous essaierons de découvrir le Torcol fourmillier que le CORA Rhône recherche avec assiduité.

Mardi 9 janvier 2007,
à 20 h 30

Bestiaire sans frontières

Par Michel Dupupet.

Depuis les dernières glaciations, les animaux se déplacent au gré de la belle saison. Ce phénomène connu sous le terme de migration revêt des aspects différents pour tous les animaux. La migration peut être altitudinale (montagne) ou latitudinale (de l'Espagne à la Suède) au printemps ou en automne. Aucune frontière n'existe pour ces migrations de poissons, insectes, oiseaux, mammifères...

Mardi 6 février 2007,
à 20 h 30

Dombes : zone humide exemplaire ?

Par Philippe Lebreton.

La Dombes compte parmi les dix régions aquatiques les plus importantes de France. Son système de gestion des étangs reste unique au monde. Ils abritent une avifaune nicheuse et migratrice exceptionnelle.

Mardi 6 mars 2007,
à 20 h 30

L'œdicnème criard dans le Rhône

Par Dominique Tissier.

Oiseau inféodé aux cultures humaines : sa survie dépend essentiellement des soins apportés par les agriculteurs, les ornithologues et les protecteurs de la nature.

Mardi 3 avril 2007,
à 20 h 30

Fauvettes terricoles

Par Olivier Iborra.

La famille des sylvidés compte une trentaine d'espèce dans l'Europe occidentale. Nous laisserons volontairement les fauvettes aquatiques pour nous intéresser aux autres.

L'élanion blanc, rapace rhodanien

Par Magalie Dubois.

Depuis 2005, l'élanion blanc (petit rapace tropical et équatorial) a décidé de nicher en Espagne puis en Aquitaine, et maintenant dans le Rhône. Magalie Dubois à suivi pendant près de 4 mois, jour après jour, la nidification de ce rapace exceptionnel.

Mardi 15 mai 2007,
à 20 h 30

Le lynx boréal en Rhône-Alpes

Par Bob Erome.

Décimé depuis quelques décennies, le lynx boréal revient dans nos forêts. Comment est-il accepté par les éleveurs et quel rôle joue-t-il dans l'écosystème naturel ?

Mardi 5 juin 2007,
à 20 h 30

CALA

Club d'Astronomie de Lyon Ampère Centre d'Animation Lyonnais en Astronomie

Pour la 17^e année consécutive, le Club d'Astronomie de Lyon Ampère organise un cycle de conférences présentées par des chercheurs et astronomes professionnels. Avec 6 conférences accessibles à tous, à la rencontre de la Science et de l'Histoire, le CALA invite à la curiosité et au questionnement sur l'univers et à repousser les frontières de nos connaissances...

Suite de la programmation de la saison 2007 à définir.

Renseignements au Muséum (04 72 69 05 05) et au CALA (04 78 01 29 05).



37 rue Paul Cazeneuve - 69008 Lyon

Tel./Fax : 04 78 01 29 05

cal@calalys.com.fr - cala@calalys.fr

En salle de conférences du Muséum

Mardi 15 novembre 2006, à 20 h

Mardi 13 décembre 2006, à 20 h

Activités en partenariat

ÉVÉNEMENTS

Panama

Beauté et Silence du peuple Embera

Exposition photographique

De Claude Lefèvre

Dans le cadre des *Journées de la Maison de l'Amérique Latine en Rhône-Alpes 2006*, Panama, le Lien-Amériques, Amarra-Américas.

Espace Détente du Muséum
17 octobre - 3 décembre 2006

Événements culturels

En lien avec l'IPAP, rencontre et démonstration de taille de l'ivoire végétal (Tagua) et fabrication des molas (textiles) par deux artistes amérindiens Wounaan et Kuna.

Jeudi 30 novembre 2006
de 15 h à 18 h

Autres activités

NOUS LES MUAS

Photographies

Par Erwan Benezet

Serres tropicales et parcours de la flore d'Amérique Centrale.

Exposition sur les Taguas (ivoire végétal)

Art des indiens Wounaans au Jardin botanique.

Exposition de Molas et conférence

Les albinos dans la mythologie Kuna, conférence par le Docteur Pascale Jeambrun.

Les Kunas, entre tradition et modernité. Le cacique Kuna Sayla Dummad vient du Panama (Iles San Blas) et parle de son peuple. Traduction simultanée.

Les Molas, un art venu d'ailleurs. Roselyne Jeambrun (association *Là-bas, au loin*), expose ses molas.

Vendredi 13 Octobre 2006, à 14 h (conférence)

Faculté Cathédrale de Lyon

Mardi 17 Octobre 2006, à 19 h

Institut Corvanles (Lyon)

Panorama art et jeunesse, mais encore...

Dans le cadre des 30 ans du Centre Pompidou et en collaboration avec l'Institut National de la Jeunesse et de l'Éducation Populaire, ces rencontres sont décentralisées en région.

Une journée de réflexion au Muséum : l'appropriation participative des projets culturels par les jeunes

Troisième cycle de rencontres autour du rapport des jeunes à l'art, à la création, à la culture de notre temps. Chercheurs, philosophes, pédopsychiatres, sociologues, historiens, journalistes, et professionnels de la culture interviennent pour partager leurs analyses avec des praticiens.

Programme spécifique à paraître.

Centre
Pompidou

Mardi 23 janvier 2007,
de 10 h à 17 h 30



Consignes de réservation et de visite

RENSEIGNEMENTS ET RÉSERVATIONS

Pour toutes les activités, sauf mention contraire, inscription le jour-même à l'accueil du musée dans la limite des places disponibles.

Les activités culturelles sont accessibles aux groupes sur réservation dans la limite des places disponibles.

CONTACT

Tél. : 04 72 69 05 05

Fax : 04 72 69 05 08

Lundi, mardi, jeudi et vendredi de 9 h à 12 h 30 et de 13 h 30 à 17 h.

reservations.museum@rhone.fr

ACCUEIL DES PUBLICS EN SITUATION DE HANDICAP

Notre objectif est de rendre accessibles nos activités à tous les publics. Le futur Musée des Confluences proposera des équipements et des services adéquats. Avant son ouverture, nous adaptons au mieux les capacités d'accueil du Muséum en personnalisant les accueils. Dans ce livret, nous précisons les conditions d'accessibilité de chaque exposition. Toutefois, sachez que nous ne pouvons malheureusement accueillir que deux personnes en fauteuil à la fois. Aussi afin d'éviter des désagréments ou de l'attente, nous vous conseillons de réserver au 04 72 69 05 05.

INDICATIONS COMPLÉMENTAIRES

Le vestiaire est gratuit.

Le Muséum ne dispose pas de salle pique-nique.

Dans les salles d'expositions, les téléphones mobiles doivent être éteints.

La captation d'images est autorisée sous certaines conditions et sur demande préalable au 04 72 69 05 05 ou reservations.museum@rhone.fr

Les espaces d'exposition niveaux 1 et 2 sont climatisés.

Les espaces d'exposition en rotonde (niveaux 2 et 3) ne sont pas climatisés.

Merci de votre compréhension.

Visites et ateliers

Activités culturelles

SEPTEMBRE 2006

Sam 2	14 h 30 Parcours-découverte p 13 16 h Parcours-découverte p 7	
Dim 3	14 h 30 Parcours-découverte p 13 16 h Parcours-découverte p 7	
Mar 5		20 h 30 Conférence CORA p 51
Mer 6	14 h 30 Parcours-découverte p 13 16 h Parcours-découverte p 7	
Jeu 7	14 h 30 Parcours-découverte p 13 16 h Parcours-découverte p 7	
Sam 9	14 h 30 Parcours-découverte p 13 16 h Parcours-découverte p 7	
Dim 10	14 h 30 Parcours-découverte p 13 16 h Parcours-découverte p 7	
Mer 13	14 h 30 Parcours-découverte p 13 16 h Parcours-découverte p 7	
Jeu 14	14 h 30 Parcours-découverte p 13 16 h Parcours-découverte p 7	
Sam 16	14 h 30 Parcours-découverte p 13 16 h Parcours-découverte p 7	Journée du Patrimoine p 44
Dim 17	14 h 30 Parcours-découverte p 13 16 h Parcours-découverte p 7	Journée du Patrimoine p 44
Mer 20	14 h 30 Parcours-découverte p 13 16 h Parcours-découverte p 7	
Jeu 21	14 h 30 Parcours-découverte p 13 16 h Parcours-découverte p 7	
Sam 23	14 h 30 Parcours-découverte p 13 16 h Parcours-découverte p 7	[label]bêtes p 9
Dim 24	14 h 30 Parcours-découverte p 13 16 h Parcours-découverte p 7	[label]bêtes p 9 [label]bêtes p 9
Mar 26		[label]bêtes p 9
Mer 27	14 h 30 Parcours-découverte p 13 16 h Parcours-découverte p 7	[label]bêtes p 9
Jeu 28	14 h 30 Parcours-découverte p 13 16 h Parcours-découverte p 7	[label]bêtes p 9
Ven 29		[label]bêtes p 9
Sam 30	14 h 30 Parcours-découverte p 13 16 h Parcours-découverte p 7	[label]bêtes p 9

OCTOBRE 2006

Dim 1	14 h 30 Parcours-découverte p 13 16 h Parcours-découverte p 7	[Label]Bêtes p 9
Mar 3		18 h 30 ENS / Confluences des savoirs p 50 20 h 30 Conférence CORA p 51
Mer 4	14 h 30 Parcours-découverte p 17 16 h Parcours-découverte p 13	17 h 30 Cours public ethno et cinéma p 24

[label]bêtes Insectes, je vous aime Rêves de pierre Frontières Pourquoi les mathématiques ?

En route, Petit Ours ! Musées du XXI^e siècle Activités en partenariat / activités événementielles

Visites et ateliers

Activités culturelles

OCTOBRE 2006

Jeu 5	<ul style="list-style-type: none"> 14 h 30 Parcours-découverte p 17 16 h Parcours-découverte p 13 	
Ven 6		<ul style="list-style-type: none"> Café géopolitique p 18
Sam 7	<ul style="list-style-type: none"> 14 h 30 Parcours-découverte p 17 16 h Parcours-découverte p 13 	<ul style="list-style-type: none"> 11 h Regard scientifique p 18 14 h 30 à 18h Rencontre avec Michel Foucher p 18
Dim 8	<ul style="list-style-type: none"> 14 h 30 Parcours-découverte p 17 16 h Parcours-découverte p 13 	
Mer 11	<ul style="list-style-type: none"> 14 h 30 Parcours découverte p 17 16 h Parcours découverte p 13 	<ul style="list-style-type: none"> 15 h 30 à 17 h Conférence p 30
Jeu 12	<ul style="list-style-type: none"> 14 h 30 Parcours-découverte p 17 16 h Parcours-découverte p 13 	
Sam 14	<ul style="list-style-type: none"> 14 h 30 Parcours découverte p 17 16 h Parcours découverte p 13 	<ul style="list-style-type: none"> 11 h Regards de photographes p 19 14 h 30 à 17 h 30 Conférence / Débat p 19
Dim 15	<ul style="list-style-type: none"> 14 h 30 Parcours-découverte p 17 16 h Parcours-découverte p 13 	
Mar 17		<ul style="list-style-type: none"> 19 h Rencontres littéraires p 23
Mer 18	<ul style="list-style-type: none"> 14 h 30 Parcours-découverte p 17 16 h Parcours-découverte p 13 	<ul style="list-style-type: none"> 18 h 30 Rencontre littéraire p 23 15 h et 17 h Visite singulière p 32
Jeu 19	<ul style="list-style-type: none"> 14 h 30 Parcours découverte p 17 16 h Parcours découverte p 13 	<ul style="list-style-type: none"> 15 h et 17 h Visite singulière p 32
Ven 20		<ul style="list-style-type: none"> 15 h et 17 h Visite singulière p 32
Sam 21	<ul style="list-style-type: none"> 14 h 30 Parcours découverte p 17 16 h Parcours découverte p 13 	<ul style="list-style-type: none"> 16 h Spectacle Vivant p 30 15 h et 17 h Visite singulière p 32
Dim 22	<ul style="list-style-type: none"> 14 h 30 Parcours-découverte p 17 16 h Parcours-découverte p 13 	<ul style="list-style-type: none"> 16 h Spectacle vivant p 30 15 h et 17 h Visite singulière p 32
Mer 25	<ul style="list-style-type: none"> 14 h 30 Parcours découverte p 17 16 h Parcours découverte p 13 	<ul style="list-style-type: none"> 15 h 30 à 17 h Conférence p 31
Jeu 26	<ul style="list-style-type: none"> 14 h 30 Parcours-découverte p 17 16 h Parcours-découverte p 13 	<ul style="list-style-type: none"> 14 h à 18 h Atelier de gemmologie p 14
Ven 27		<ul style="list-style-type: none"> 14 h à 18 h Atelier de gemmologie p 14
Sam 28	<ul style="list-style-type: none"> 14 h 30 Parcours-découverte p 17 16 h Parcours-découverte p 13 	<ul style="list-style-type: none"> 11 h Regards de photographes p 19 14 h 30 à 17 h 30 Conférence / Débat p 19 14 h à 18 h Atelier de gemmologie p 14
Dim 29	<ul style="list-style-type: none"> 14 h 30 Parcours découverte p 17 16 h Parcours découverte p 13 	<ul style="list-style-type: none"> 14 h à 18 h Atelier de gemmologie p 14

NOVEMBRE 2006

Jeu 2	<ul style="list-style-type: none"> 14 h 30 Parcours-découverte p 17 16 h Parcours-découverte p 13 	
Sam 4	<ul style="list-style-type: none"> 14 h 30 Parcours découverte p 17 16 h Parcours découverte p 13 	<ul style="list-style-type: none"> 16 h Projection p 21
Dim 5	<ul style="list-style-type: none"> 14 h 30 Parcours-découverte p 17 16 h Parcours-découverte p 13 	
Mar 7		<ul style="list-style-type: none"> 20 h 30 Conférence CORA p 51
Mer 8	<ul style="list-style-type: none"> 14 h 30 Parcours-découverte p 17 16 h Parcours-découverte p 13 	<ul style="list-style-type: none"> 14 h 30 à 18h Demie-journée thématique p 32

Visites et ateliers

Activités culturelles

NOVEMBRE 2006

Jeu 9	<ul style="list-style-type: none"> 14 h 30 Parcours-découverte p 17 16 h Parcours-découverte p 13 	<ul style="list-style-type: none"> 15 h 30 à 17 h Conférence p 31 14 h 30 Projection p 21
Sam 11	<ul style="list-style-type: none"> 14 h 30 Parcours-découverte p 17 16 h Parcours-découverte p 13 	<ul style="list-style-type: none"> 16 h Projection p 21
Dim 12	<ul style="list-style-type: none"> 14 h 30 Parcours-découverte p 17 16 h Parcours-découverte p 13 	<ul style="list-style-type: none"> 16 h Projection p 21
Mar 14		<ul style="list-style-type: none"> 17 h Cours public ethno et cinéma p 24 18 h 30 ENS / Confluences des savoirs p 50
Mer 15	<ul style="list-style-type: none"> 14 h 30 Parcours-découverte p 17 16 h Parcours-découverte p 13 	<ul style="list-style-type: none"> 20 h Conférence CALA p 53
Jeu 16	<ul style="list-style-type: none"> 14 h 30 Parcours-découverte p 17 16 h Parcours-découverte p 13 	<ul style="list-style-type: none"> 18 h 30 (Le Zola) Soirée cinéma p 27
Sam 18	<ul style="list-style-type: none"> 14 h 30 Parcours-découverte p 17 16 h Parcours-découverte p 13 	<ul style="list-style-type: none"> 14 h 30 à 17 h 30 Rencontre avec O.Jobard et Kingsley p 19
Dim 19	<ul style="list-style-type: none"> 14 h 30 Parcours-découverte p 17 16 h Parcours-découverte p 13 	<ul style="list-style-type: none"> 16 h Projection p 22 16 h 30 Projection p 22
Mer 22	<ul style="list-style-type: none"> 14 h 30 Parcours-découverte p 17 16 h Parcours-découverte p 13 	<ul style="list-style-type: none"> 14 h et 17 h Spectacle vivant p 19 Dans ces corps p 48
Jeu 23	<ul style="list-style-type: none"> 14 h 30 Parcours-découverte p 17 16 h Parcours-découverte p 13 	<ul style="list-style-type: none"> Dans ces corps p 48 Danse p 49
Ven 24		<ul style="list-style-type: none"> Dans ces corps p 48 Danse p 49
Sam 25	<ul style="list-style-type: none"> 14 h 30 Parcours-découverte p 17 16 h Parcours-découverte p 13 	<ul style="list-style-type: none"> 16 h Projection et rencontre p 22 Danse p 49 Dans ces corps p 48
Dim 26	<ul style="list-style-type: none"> 14 h 30 Parcours-découverte p 17 16 h Parcours-découverte p 13 	<ul style="list-style-type: none"> Danse p 49
Mer 29	<ul style="list-style-type: none"> 14 h 30 Parcours-découverte p 17 16 h Parcours-découverte p 13 	
Jeu 30	<ul style="list-style-type: none"> 14 h 30 Parcours-découverte p 17 16 h Parcours-découverte p 13 	<ul style="list-style-type: none"> 15 h à 18 h Invités Panama p 54

DÉCEMBRE 2006

Sam 2	<ul style="list-style-type: none"> 14 h 30 Parcours-découverte p 17 16 h Parcours-découverte p 13 	
Dim 3	<ul style="list-style-type: none"> 14 h 30 Parcours-découverte p 17 16 h Parcours-découverte p 13 	
Mar 5		<ul style="list-style-type: none"> 20 h 30 Conférence CORA p 51
Mer 6	<ul style="list-style-type: none"> 10 h Parcours-découverte p 36 14 h 30 Parcours-découverte p 17 16 h Parcours-découverte p 13 	<ul style="list-style-type: none"> 17 h 30 Cours public ethno et cinéma p 24
Jeu 7	<ul style="list-style-type: none"> 14 h 30 Parcours-découverte p 17 16 h Parcours-découverte p 13 	
Sam 9	<ul style="list-style-type: none"> 10 h Parcours-découverte p 36 14 h 30 Parcours-découverte p 17 16 h Parcours-découverte p 13 	<ul style="list-style-type: none"> Carte blanche aux étudiants Ecole Émile Cohl p 26
Dim 10	<ul style="list-style-type: none"> 14 h 30 Parcours-découverte p 17 16 h Parcours-découverte p 13 	<ul style="list-style-type: none"> Carte blanche aux étudiants Ecole Émile Cohl p 26

Visites et ateliers

Activités culturelles

DÉCEMBRE 2006

Mer 13 14 h 30 Parcours-découverte p 17
16 h Parcours-découverte p 13

Carte blanche aux étudiants École Émile Cohl p 26
20 h Conférence CALA p 53

Jeu 14 14 h 30 Parcours-découverte p 17
16 h Parcours-découverte p 13

Ven 15 20 h (Le Toboggan) Soirée cinéma p 27

Sam 16 14 h 30 Parcours-découverte p 17
16 h Parcours-découverte p 13

Carte blanche aux étudiants École Émile Cohl p 26

Dim 17 14 h 30 Parcours-découverte p 17
16 h Parcours-découverte p 13

Carte blanche aux étudiants École Émile Cohl p 26

Mer 20 14h30 Parcours-découverte p 17
16 h Parcours-découverte p 13

Jeu 21 14 h 30 Parcours-découverte p 17
16 h Parcours-découverte p 13

Ven 22 15 h et 16 h Contes p 36

Sam 23 14 h 30 Parcours-découverte p 17
16 h Parcours-découverte p 13

15 h et 16 h Contes p 36
Carte blanche aux étudiants École Émile Cohl p 26

Dim 24 14 h 30 Parcours-découverte p 17
16 h Parcours-découverte p 13

Carte blanche aux étudiants École Émile Cohl p 26
16 h projection p 37

Mar 26 14 h 30 Parcours-découverte p 17
16 h Parcours-découverte p 13

Carte blanche aux étudiants École Émile Cohl p 26

Mer 27 14 h 30 Parcours-découverte p 17
16 h Parcours-découverte p 13

15 h et 16 h Contes p 36
Carte blanche aux étudiants École Émile Cohl p 26

Jeu 28 14 h 30 Parcours-découverte p 17
16 h Parcours-découverte p 13

15 h, 16 h, 17 h Projection p 37
Carte blanche aux étudiants École Émile Cohl p 26

Ven 29 14 h 30 Parcours-découverte p 17
16 h Parcours-découverte p 13

15 h, 16 h, 17 h Projection p 37
Carte blanche aux étudiants École Émile Cohl p 26

Sam 30 14 h 30 Parcours-découverte p 17
16 h Parcours-découverte p 13

15 h et 16 h Contes p 36
Carte blanche aux étudiants École Émile Cohl p 26

Dim 31 14 h 30 Parcours-découverte p 17
16 h Parcours-découverte p 13

Carte blanche aux étudiants École Émile Cohl p 26
16 h projection p 37

JANVIER 2007

Mar 2 14 h 30 Parcours-découverte p 17
16 h Parcours-découverte p 13

Carte blanche aux étudiants École Émile Cohl p 26

Mer 3 10 h Parcours-découverte p 36
14 h 30 Parcours-découverte p 17
16 h Parcours-découverte p 13

Carte blanche aux étudiants École Émile Cohl p 26
15 h, 16 h 17 h Projection p 37

Jeu 4 Carte blanche aux étudiants École Émile Cohl p 26
15 h, 16 h 17 h Projection p 37

Ven 5 Carte blanche aux étudiants École Émile Cohl p 26

Sam 6 10 h Parcours-découverte p 36
14 h 30 Parcours-découverte p 17
16 h Parcours-découverte p 13

Carte blanche aux étudiants École Émile Cohl p 26
16 h Projection p 37

Visites et ateliers

Activités culturelles

JANVIER 2007

Dim 7 14 h 30 Parcours-découverte p 17
16 h Parcours-découverte p 13

Carte blanche aux étudiants École Émile Cohl p 26

Mar 9 18 h 30 ENS / Confluences des savoirs p 50
20 h 30 Conférence CORA p 52

Mer 10 14 h 30 Parcours-découverte p 17
16 h Parcours-découverte p 13

17 h 30 Cours public ethno et cinéma p 24

Jeu 11 14 h 30 Parcours-découverte p 17
16 h Parcours-découverte p 13

Ven 12 17 h 30 Spectacle vivant p 19

Sam 13 14 h 30 Parcours-découverte p 17
16 h Parcours-découverte p 13

15 h 30 Spectacle vivant p 19

Dim 14 14 h 30 Parcours-découverte p 17
16 h Parcours-découverte p 13

Mer 17 14 h 30 Parcours-découverte p 17
16 h Parcours-découverte p 13

Jeu 18 14 h 30 Parcours-découverte p 17
16 h Parcours-découverte p 13

Sam 20 14 h 30 Parcours-découverte p 17
16 h Parcours-découverte p 13

16 h Spectacle vivant p 20

Dim 21 14 h 30 Parcours-découverte p 17
16 h Parcours-découverte p 13

16 h 30 Spectacle vivant p 20

Mar 23 10 h à 17 h 30 Panorama art et jeunesse, mais encore... p 54

Mer 24 14 h 30 Parcours-découverte p 17
16 h Parcours-découverte p 13

Jeu 25 14 h 30 Parcours-découverte p 17
16 h Parcours-découverte p 13

Sam 27 14 h 30 Parcours-découverte p 17
16 h Parcours-découverte p 13

Dim 28 14 h 30 Parcours-découverte p 17
16 h Parcours-découverte p 13

Mer 31 14 h 30 Parcours-découverte p 17
16 h Parcours-découverte p 13

FÉVRIER 2007

Jeu 1 14 h 30 Parcours-découverte p 17
16 h Parcours-découverte p 13

Sam 3 14 h 30 Parcours-découverte p 17
16 h Parcours-découverte p 13

14 h 30 à 18h Journée «COSI» p 18

Dim 4 14 h 30 Parcours-découverte p 17
16 h Parcours-découverte p 13

Mar 6 18 h 30 ENS / Confluences des savoirs p 50
20 h 30 Conférence CORA p 52

Mer 7 10 h Parcours-découverte p 36
14 h 30 et 16h Parcours-découverte p 13

17 h 30 Cours public ethno et cinéma p 24

Jeu 8 14 h 30 et 16h Parcours-découverte p 13

Visites et ateliers

Activités culturelles

FÉVRIER 2007

Sam 10	■ 10 h Parcours-découverte p 36 ■ 14 h 30 et 16h Parcours-découverte p 13	
Dim 11	■ 14 h 30 et 16h Parcours-découverte p 13	
Mar 13	■ 14 h 30 et 16h Parcours-découverte p 13	
Mer 14	■ 14 h 30 et 16h Parcours-découverte p 13	■ 15 h, 16 h, 17h Projection p 37
Jeu 15	■ 14 h 30 et 16h Parcours-découverte p 13	■ 15 h, 16 h, 17 h Projection p 37
Ven 16	■ 14 h 30 et 16h Parcours-découverte p 13	■ 15 h, 16 h, 17 h Projection p 37
Sam 17	■ 14 h 30 et 16h Parcours-découverte p 13	■ 16 h Projection p 37
Dim 18	■ 14 h 30 et 16h Parcours-découverte p 13	
Mar 20	■ 14 h 30 et 16h Parcours-découverte p 13	
Mer 21	■ 14 h 30 et 16h Parcours-découverte p 13	■ 15 h, 16 h, 17 h Projection p 37
Jeu 22	■ 14 h 30 et 16h Parcours-découverte p 13	■ 15 h, 16 h, 17 h Projection p 37
Ven 23	■ 14 h 30 et 16h Parcours-découverte p 13	■ 15 h, 16 h, 17 h Projection p 37
Sam 24	■ 14 h 30 et 16h Parcours-découverte p 13	■ 16 h Projection p 37
Dim 25	■ 14 h 30 et 16h Parcours-découverte p 13	
Mer 28	■ 14 h 30 et 16h Parcours-découverte p 13	

MARS 2007

Jeu 1	■ 14 h 30 et 16h Parcours-découverte p 13	
Sam 3	■ 14 h 30 et 16h Parcours-découverte p 13	
Dim 4	■ 14 h 30 et 16h Parcours-découverte p 13	
Mar 6		■ 18 h 30 ENS / Confluences des savoirs p 51 ■ 20 h 30 Conférence CORA p 52
Mer 7	■ 10 h Parcours-découverte p 36 ■ 14 h 30 et 16h Parcours-découverte p 13	■ 17 h 30 Cours public ethno et cinéma p 24
Jeu 8	■ 14 h 30 et 16h Parcours-découverte p 13	
Sam 10	■ 10 h Parcours-découverte p 36 ■ 14 h 30 et 16h Parcours-découverte p 13	■ 14 h à 18 h Conférence p 14
Dim 11	■ 14 h 30 et 16h Parcours-découverte p 13	
Mer 14	■ 14 h 30 et 16h Parcours-découverte p 13	
Jeu 15	■ 14 h 30 et 16h Parcours-découverte p 13	■ 20 h Soirée Les 10 mots p 44
Sam 17	■ 14 h 30 et 16h Parcours-découverte p 13	
Dim 18	■ 14 h 30 et 16h Parcours-découverte p 13	
Mer 21	■ 14 h 30 Parcours-découverte p 40 ■ 16 h Parcours-découverte p 13	
Jeu 22	■ 14 h 30 Parcours-découverte p 40 ■ 16 h Parcours-découverte p 13	
Sam 24	■ 14 h 30 Parcours-découverte p 40 ■ 16 h Parcours-découverte p 13	■ 16 h Projection p 43 ■ 16 h 30 Projection p 43 ■ 17 h 30 Projection p 43

Visites et ateliers

Activités culturelles

MARS 2007

Dim 25	■ 14 h 30 Parcours-découverte p 40 ■ 16 h Parcours-découverte p 13	
Mer 28	■ 14 h 30 Parcours-découverte p 40 ■ 16 h Parcours-découverte p 13	
Jeu 29	■ 14 h 30 Parcours-découverte p 40 ■ 16 h Parcours-découverte p 13	■ Colloque p 41
Ven 30		■ Colloque p 42
Sam 31	■ 14 h 30 Parcours-découverte p 40 ■ 16 h Parcours-découverte p 13	

AVRIL 2007

Dim 1	■ 14 h 30 Parcours-découverte p 40 ■ 16 h Parcours-découverte p 13	
Mar 3	■ 14 h 30 Parcours-découverte p 40 ■ 16 h Parcours-découverte p 13	■ 18 h 30 ENS / Confluences des savoirs p 51 ■ 20 h 30 Conférence CORA p 52
Mer 4	■ 10 h Parcours-découverte p 36 ■ 14 h 30 Parcours-découverte p 40 ■ 16 h Parcours-découverte p 13	■ 15 h, 16 h, 17 h Projection p 37
Jeu 5	■ 14 h 30 Parcours-découverte p 40 ■ 16 h Parcours-découverte p 13	■ 15 h, 16 h, 17 h Projection p 37
Ven 6	■ 14 h 30 Parcours-découverte p 40 ■ 16 h Parcours-découverte p 13	■ 15 h, 16 h, 17 h Projection p 37
Sam 7	■ 10 h Parcours-découverte p 36 ■ 14 h 30 Parcours-découverte p 40 ■ 16 h Parcours-découverte p 13	■ 16 h Projection p 37
Dim 8	■ 14 h 30 Parcours-découverte p 40 ■ 16 h Parcours-découverte p 13	
Mar 10	■ 14 h 30 Parcours-découverte p 40 ■ 16 h Parcours-découverte p 13	
Mer 11	■ 14 h 30 Parcours-découverte p 40 ■ 16 h Parcours-découverte p 13	■ 15 h, 16 h, 17 h Projection p 37
Jeu 12	■ 14 h 30 Parcours-découverte p 40 ■ 16 h Parcours-découverte p 13	■ 16 h Littérature p 42 ■ 15 h, 16 h, 17 h Projection p 37
Ven 13	■ 14 h 30 Parcours-découverte p 40 ■ 16 h Parcours-découverte p 13	■ 15 h, 16 h, 17 h Projection p 37
Sam 14	■ 14 h 30 Parcours-découverte p 40 ■ 16 h Parcours-découverte p 13	■ 16 h Projections p 37
Dim 15	■ 14 h 30 Parcours-découverte p 40 ■ 16 h Parcours-découverte p 13	
Mer 18	■ 14 h 30 Parcours-découverte p 40 ■ 16 h Parcours-découverte p 13	■ 17 h 30 Cours public ethno et cinéma p 24
Jeu 19	■ 14 h 30 Parcours-découverte p 40 ■ 16 h Parcours-découverte p 13	
Sam 21	■ 14 h 30 Parcours-découverte p 40 ■ 16 h Parcours-découverte p 13	■ 15 h à 18 h Cycle Musée des Confluences p 40
Dim 22	■ 14 h 30 Parcours-découverte p 40 ■ 16 h Parcours-découverte p 13	

Visites et ateliers

Activités culturelles

AVRIL 2007

Lun 23		■ Colloque p 42
Mar 24		■ Colloque p 42
Mer 25	■ 14 h 30 Parcours-découverte p 40 ■ 16 h Parcours-découverte p 13	■ 15 h Conférence p 49
Jeu 26	■ 14 h 30 Parcours-découverte p 40 ■ 16 h Parcours-découverte p 13	
Sam 28	■ 14 h 30 Parcours-découverte p 40 ■ 16 h Parcours-découverte p 13	■ 15 h à 18 h Cycle Musée des Confluences p 40
Dim 29	■ 14 h 30 Parcours découverte p 40 ■ 16 h Parcours-découverte p 13	

MAI 2007

Mer 2	■ 10 h Parcours-découverte p 36 ■ 14 h 30 Parcours-découverte p 40 ■ 16 h Parcours-découverte p 13	
Jeu 3	■ 14 h 30 Parcours-découverte p 40 ■ 16 h Parcours-découverte p 13	
Sam 5	■ 10 h Parcours-découverte p 36 ■ 14 h 30 Parcours-découverte p 40 ■ 16 h Parcours-découverte p 13	
Dim 6	■ 14 h 30 Parcours-découverte p 40 ■ 16 h Parcours-découverte p 13	
Mer 9	■ 14 h 30 Parcours-découverte p 40 ■ 16 h Parcours-découverte p 13	
Jeu 10	■ 14 h 30 Parcours-découverte p 40 ■ 16 h Parcours-découverte p 13	
Sam 12	■ 14 h 30 Parcours-découverte p 40 ■ 16 h Parcours-découverte p 13	
Dim 13	■ 14 h 30 Parcours-découverte p 40 ■ 16 h Parcours-découverte p 13	
Mar 15		■ 20 h 30 Conférence CORA p 53
Mer 16	■ 14 h 30 Parcours-découverte p 40 ■ 16 h Parcours-découverte p 13	
Jeu 17	■ 14 h 30 Parcours-découverte p 40 ■ 16 h Parcours-découverte p 13	
Sam 19	■ 14 h 30 Parcours-découverte p 40 ■ 16 h Parcours-découverte p 13	■ 18 h à 24 h Nuit des musées p 46
Dim 20	■ 14 h 30 Parcours-découverte p 40 ■ 16 h Parcours-découverte p 13	
Mer 23	■ 14 h 30 Parcours-découverte p 40 ■ 16 h Parcours-découverte p 13	
Jeu 24	■ 14 h 30 Parcours-découverte p 40 ■ 16 h Parcours-découverte p 13	
Sam 26	■ 14 h 30 Parcours-découverte p 40 ■ 16 h Parcours-découverte p 13	

Visites et ateliers

Activités culturelles

MAI 2007

Dim 27	■ 14 h 30 Parcours-découverte p 40 ■ 16 h Parcours-découverte p 13	
Mer 30	■ 14 h 30 Parcours-découverte p 40 ■ 16 h Parcours-découverte p 13	
Jeu 31	■ 14 h 30 Parcours-découverte p 40 ■ 16 h Parcours-découverte p 13	

JUIN 2007

Sam 2	■ 14 h 30 Parcours-découverte p 40 ■ 16 h Parcours-découverte p 13	
Dim 3	■ 14 h 30 Parcours-découverte p 40 ■ 16 h Parcours-découverte p 13	
Mar 5		■ 20 h 30 Conférence CORA p 53
Mer 6	■ 10 h Parcours-découverte p 36 ■ 14 h 30 Parcours-découverte p 40 ■ 16 h Parcours-découverte p 13	
Jeu 7	■ 14 h 30 Parcours-découverte p 40 ■ 16 h Parcours-découverte p 13	
Sam 9	■ 10 h Parcours-découverte p 36 ■ 14 h 30 Parcours-découverte p 40 ■ 16 h Parcours-découverte p 13	
Dim 10	■ 14 h 30 Parcours-découverte p 40 ■ 16 h Parcours-découverte p 13	
Mer 13	■ 14 h 30 Parcours-découverte p 40 ■ 16 h Parcours-découverte p 13	
Jeu 14	■ 14 h 30 Parcours-découverte p 40 ■ 16 h Parcours-découverte p 13	
Sam 16	■ 14 h 30 Parcours-découverte p 40 ■ 16 h Parcours-découverte p 13	
Dim 17	■ 14 h 30 Parcours-découverte p 40 ■ 16 h Parcours-découverte p 13	
Mer 20	■ 14 h 30 Parcours-découverte p 40 ■ 16 h Parcours-découverte p 13	
Jeu 21	■ 14 h 30 Parcours-découverte p 40 ■ 16 h Parcours-découverte p 13	
Sam 23	■ 14 h 30 Parcours-découverte p 40 ■ 16 h Parcours-découverte p 13	
Dim 24	■ 14 h 30 Parcours-découverte p 40 ■ 16 h Parcours-découverte p 13	
Mer 27	■ 14 h 30 Parcours-découverte p 40 ■ 16 h Parcours-découverte p 13	
Jeu 28	■ 14 h 30 Parcours-découverte p 40 ■ 16 h Parcours-découverte p 13	
Sam 30	■ 14 h 30 Parcours-découverte p 40 ■ 16 h Parcours-découverte p 13	

Point information Musée des Confluences

À l'automne 2006, pour accompagner le début des travaux du Musée des Confluences, un point information, ouvert à tous, ouvre ses portes sur le site-même du futur musée, au confluent du Rhône et de la Saône. Sur trois étages, cet espace présentera l'ensemble du projet architectural ainsi que le projet culturel et scientifique. Les visiteurs pourront étudier la maquette du futur musée, entrer dans ses murs grâce à des films de synthèse, découvrir les futures expositions, se renseigner sur les activités qui seront proposées aux publics, et suivre, depuis la terrasse en surplomb, l'évolution d'un chantier de grande ampleur.

Possibilité d'accueillir les groupes pour une visite du chantier et du point information.

Pour toutes informations : horaires, accueil, organisation de rencontres pour des groupes, réservations au Muséum au 04 72 69 05 05

86 quai Perrache - 69002 Lyon
Tel. : 04 78 30 37 00

Le Musée des Confluences

Un acte fort du Département du Rhône

Le Musée des Confluences symbolise l'engagement du Département du Rhône en faveur d'une véritable cohésion sociale. Avec cet équipement exceptionnel, le Département va plus loin en contribuant à l'égalité des chances de chaque citoyen, par la culture, l'éducation, la formation.

Il crée dans le Rhône un lieu culturel unique, de niveau national et international. Pour en assurer sa cohérence, le Département s'est entouré de l'expertise de l'ensemble des réseaux culturels, économiques et scientifiques.

Un Projet culturel pour comprendre le monde

Musée de sciences et sociétés, le Musée des Confluences a pour objectif de rendre compte des rapports entre les sciences et les sociétés en insistant sur la pluralité des uns et la diversité des autres.

Le monde change et avec lui l'état des connaissances. Traduire la complexité du monde est l'ambition du Musée des Confluences.

3 000m² d'expositions de synthèse et 3 400m² d'expositions de déclinaison

Les trois expositions de synthèse et de références constituent le champ d'études et d'exploration du musée (3 000 m²), grâce aux riches collections du Muséum. Origines et destination sont les thèmes de la première exposition «D'où venons-nous, où allons-nous ?». «Qui sommes-nous ?» interroge la deuxième exposition en s'appuyant sur la nature de l'humanité. La troisième exposition explore la question «Que faisons-nous ?» en regardant les différentes sociétés et leurs cultures, la création et l'innovation, la communication et l'échange.

En complément des expositions de synthèse, les questions de société offrent les thèmes des sept expositions de déclinaison (3 400m²), par exemple : conflits et exclusion, diversité culturelle et métissage, biodiversité et toutes les questions liées à la maîtrise du vivant. Des actions culturelles enrichissent et prolongent la thématique de chaque exposition grâce à l'intervention d'artistes et de scientifiques (deux auditoriums et des espaces découverte). En déclinaison de la thématique «science», des expositions sur «l'art et la machine», «sciences et cinéma» ou encore «la science-fiction» pourront être organisées.



musée des
confluences