

## INFORMATIONS PRATIQUES

### Muséum

28 boulevard des Belges  
69006 Lyon  
www.museum-lyon.org  
www.rhone.fr  
museum@rhone.fr

### Service des publics

Secrétariat  
Tél. 04 72 69 11 83  
Réservations  
Du mardi au vendredi  
De 9 h à 12 h 30  
De 13 h 30 à 17 h  
reservations.museum@rhone.fr  
Tél. 04 72 69 05 05  
Fax 04 72 69 05 08

### Accès

En transport en commun :  
Bus 4 (arrêt Tête d'Or)  
Bus 27 ou 36 (arrêt Duquesne/Jacquier)  
Bus 41 et 47 (arrêt Musée Guimet)  
Métro A (station Foch ou Masséna)

### En voiture :

Du centre-ville ou par le périphérique nord  
(sortie Porte de la Doua) suivre  
Cité Internationale, Parc de la Tête d'Or.

### À vélo :

Station Vélo'V devant l'entrée du Muséum.

### Ouverture

Du mardi au dimanche  
De 10 h à 18 h

Seules les expositions temporaires  
sont accessibles au public.

Pour des raisons de sécurité, les salles  
d'expositions permanentes ne se visitent plus.

Les collections du Muséum sont conservées  
au Centre de Conservation et d'Etude  
des Collections dans l'attente de l'ouverture  
du Musée des Confluences.

### Tarifs

Entrée  
2,30 €  
Gratuité :  
Pour tous, le jeudi.  
Moins de 18 ans.  
Personnes en situation de handicap  
et leurs accompagnateurs.  
Demandeurs d'emploi inscrits à l'ANPE.  
Bénéficiaires du RMI.  
Accompagnateurs d'un groupe.

Atelier  
1,50 € par enfant.

Cycle vacances  
6 € par enfant pour le cycle complet.

Parcours découverte et activités culturelles  
(visites singulières, événements,  
conférences...)  
Sauf indication contraire, offerts  
avec le billet d'entrée.

Groupes  
enfants, adolescents et adultes  
Programme disponible sur demande.

Publics scolaires  
Programme disponible sur demande.

# MUSEUM

# RHÔNE

LE DÉPARTEMENT

janvier  
août 2006

# programme

EXPOSITION  
VISITE  
ATELIER  
RENCONTRE  
CONFÉRENCE  
PROJECTION  
DANSE  
THÉÂTRE  
LITTÉRATURE  
CONTE  
MUSIQUE  
ARTS PLASTIQUES  
MODE

Credits photos : Patrick Agnneau - Benoit Lapray - Jennifer Plantier - Département du Rhône - Muséum / BL/18 France

# MUSEUM

La saison culturelle du Muséum se poursuit avec un nouveau programme d'activités autour d'expositions et d'événements culturels toujours renouvelés avec nos partenaires (Universités, cinéma le Toboggan, ENS, Mille et une Sciences, ENSATT ...).

Venez percer les mystères des apparences et vous questionner sur ce que nos sociétés cachent, dissimulent ou montrent, admirer un ensemble de pièces remarquables de la collection du Muséum réuni autour de la thématique du minéral, et découvrir avec une attirance curieuse ou craintive le monde des insectes.

Des événements forts viendront ponctuer cette saison comme notre participation exceptionnelle à la *Semaine de la Langue Française et de la Francophonie*, à la *Nuit des musées* ou un nouveau projet que nous proposerons aux jeunes *Passions, vocations, chercheurs* où les plus grands spécialistes viendront répondre aux questions que les jeunes

de 8 à 14 ans auront préalablement choisies.

La programmation culturelle poursuit son objectif majeur de multiplier les regards sur ces objets, concepts d'expositions ou cultures, en invitant de façon systématique des scientifiques, des créateurs de mode, des auteurs...

Les relations Arts et Sciences continueront d'être questionnées tant par le cycle de conférences *Confluence des Savoirs* que par la présence régulière d'artistes, de plasticiens, de musiciens, de cinéastes...

La saison 2006-2007 s'ouvrira avec la première édition de *[Label] Bêtes*, un nouveau rendez-vous autour des relations homme-animal dont nous vous parlerons au début de l'été.

Ainsi, en poursuivant ce travail expérimental, nous précisons le projet culturel du futur Musée des Confluences.

Michel CÔTÉ  
Directeur du Muséum

- Page 4 **Activités proposées**
- Page 6 **Rêves de pierre**  
Jusqu'au 31 août 2007
- Page 10 **Ni vu, ni connu**  
**Paraître, disparaître, apparaître**  
Jusqu'au 2 juillet 2006
- Page 24 **Insectes, je vous aime**  
Du 7 mars au 1<sup>er</sup> octobre 2006
- Page 30 **Activités événementielles**
- Page 37 **Consignes de réservation et de visite**
- Page 38 **Calendrier des activités**



# Activités proposées

Pour chaque exposition, nous vous proposons différents modes d'approche des contenus et de la muséographie.

## PARCOURS DÉCOUVERTE

*Adultes ou familles*

Découverte générale et présentation des principaux axes de l'exposition avec un médiateur culturel.

Durée : 45 mn.

## VISITE ACCOMPAGNÉE POUR LES GROUPES

*Enfants, adolescents, adultes, seniors*

Visite approfondie de l'exposition avec un médiateur culturel.

Durée : 1 h 30.

## ATELIER

*Enfants de 6 à 12 ans*

Découverte active en atelier d'une thématique de l'exposition. 15 enfants maximum.

Durée : 45 mn.

## CYCLE VACANCES

*Enfants de 6 à 12 ans*

Quatre séances de 2 h le matin pendant les vacances scolaires.

Visite de l'exposition, expérimentation en atelier en compagnie d'un médiateur culturel, rencontre avec un scientifique ou un artiste invité.

Inscription préalable au moins une semaine à l'avance  
au 04 72 69 05 05.

## VISITE SINGULIÈRE

Pour découvrir une exposition d'un autre œil et avec un regard subjectif.

Rencontre avec un artiste ou un scientifique invité.

## SPECTACLE VIVANT

Conte, théâtre, danse, musique...

## PROJECTION

Documentaire, reportage, film scientifique au Muséum. Cinéma hors les murs.

## ACTIVITÉS ÉVÉNEMENTIELLES

Réalisées en collaboration avec nos partenaires.

## TARIFS

### Entrée

2,30 €

### Gratuité

Pour tous, le jeudi. Moins de 18 ans. Personnes en situation de handicap et leurs accompagnateurs. Demandeurs d'emploi inscrits à l'ANPE. Bénéficiaires du RMI. Accompagnateurs d'un groupe.

### Atelier

1,50 € par enfant.

### Cycle vacances

6 € par enfant pour le cycle complet.

### Parcours découverte et activités culturelles

(visites singulières, événements, conférences...)

Sauf indication contraire, activités offertes avec le billet d'entrée, dans la limite des places disponibles.

### Renseignements et réservations

Pour toutes les activités, sauf mention contraire, inscription le jour-même à l'accueil du Muséum dans la limite des places disponibles. Les activités culturelles sont accessibles aux groupes sur réservation dans la limite des places disponibles.

Renseignements : 04 72 69 11 83

Réservations : 04 72 69 05 05

Du mardi au vendredi. De 9 h à 12 h 30 et de 13 h 30 à 17 h.

Ou [reservations.museum@rhone.fr](mailto:reservations.museum@rhone.fr)



# Rêves de pierre

Jusqu'au 31 août 2007

Espace d'exposition ronde niveau 3

*Rêves de pierre* propose de découvrir la richesse des collections du Muséum, principalement des sciences de la terre et d'ethnologie, en explorant le monde minéral. Qu'elle soit brute (météorites, fossiles, gemmes), façonnée (bifaces, silex, pointes de flèche) ou sculptée (orfèvrerie, objets d'Océanie, sculpture inuit), la pierre apparaît tour à tour comme témoin de l'histoire de l'univers et de la vie, expression de techniques et de savoir-faire, représentation de mythes et de croyances.

## CYCLE VACANCES

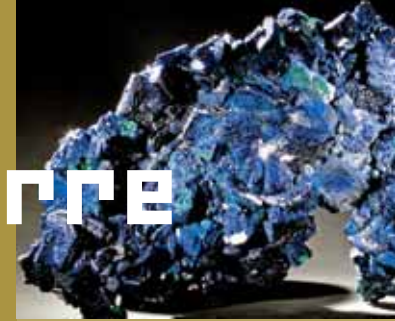
### «La tête dans les étoiles»

*Enfants de 6 à 12 ans*

Quatre séances autour du rêve et des planètes lointaines.

Découverte de l'exposition, expérimentation en atelier en compagnie d'un médiateur culturel et au sein du planétarium gonflable du Centre d'Animation Lyonnais en Astronomie (CALA).

Avec la participation d'animateurs du CALA.



*L'espace d'exposition peut accueillir au maximum 19 personnes.*

*L'accessibilité en fauteuil est limitée à une personne.*

*Cycle de quatre séances.*

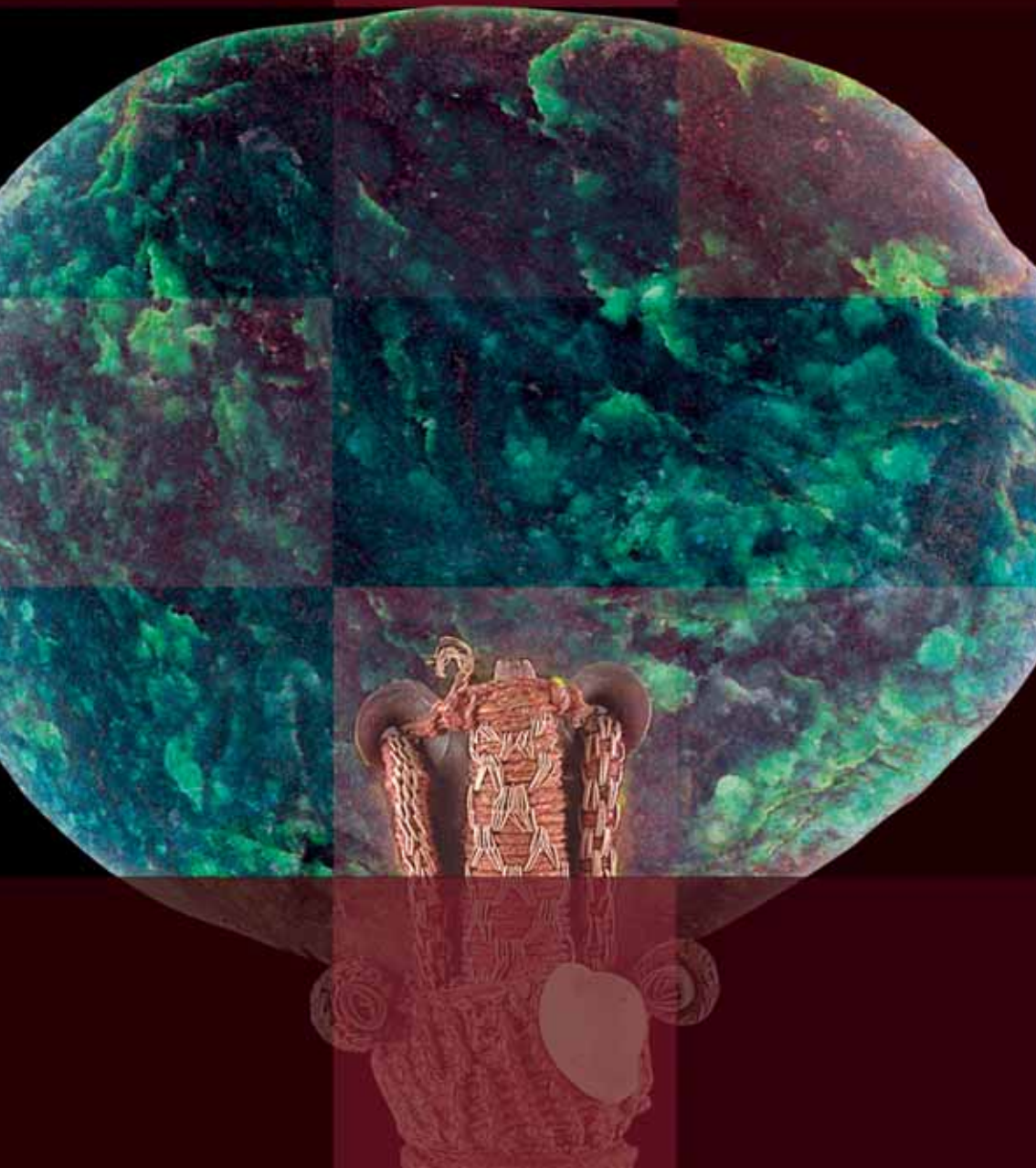
*Mardi 25, mercredi 26, jeudi 27*

*et vendredi 28 avril de 10 h à 12 h.*

*Inscription préalable au plus tard une semaine*

*à l'avance au 04 72 69 05 05.*

*Minimum cinq participants.*



# Rêves de pierre

## PARCOURS DÉCOUVERTE

Adultes

Découverte générale et présentation des principaux axes de l'exposition avec un médiateur culturel.

## VISITE ACCOMPAGNÉE POUR LES GROUPES

Enfants, adolescents, adultes, seniors

Découverte approfondie de l'exposition avec un médiateur culturel.

## CAFÉ DES SCIENCES

### «Pierres d'ailleurs : que nous apprennent les cailloux de l'espace ?»

En partenariat avec l'Association Mille et une sciences

Alors que les petits robots travaillent sur Mars, les premiers échantillons de pierres martiennes ne seront pas ramenés sur Terre avant 2020, la mission de retour d'échantillons de la NASA étant prévue pour 2013. Mais que vont nous apprendre ces pierres martiennes ? Ne seront-elles pas redondantes avec les météorites martiennes échouées sur terre et que nous possédons déjà ?

Du mardi au dimanche, du 5 juillet au 3 septembre  
à 14 h 30 et à 16 h. Durée : 45 mn.

Inscription le jour-même à l'accueil  
dans la limite des places disponibles.

Durée : 1 h 30.

Réservation obligatoire au 04 72 69 05 05.



Lundi 3 juillet à 18h45

Au café de la Cloche

4, rue de la Charité  
69002 Lyon



## ÉVÉNEMENT

### Pierres de l'espace et planètes lointaines

En partenariat avec le CALA (Club d'Astronomie de Lyon Ampère Centre d'Animation Lyonnais en Astronomie)

Présentation exceptionnelle d'un planétarium gonflable.

## VISITE HORS LES MURS «Collections de paléontologie» de l'Université Lyon I

Visite des collections du Centre commun des Collections de Géologie (C3G) de l'Université C. Bernard - Lyon1.

Les collections de paléontologie représentent un important patrimoine scientifique : première collection universitaire française, une des 20 plus grandes collections mondiales dans le domaine de la paléontologie puisqu'elles valorisent environ 2 millions de boîtes de fossiles, soit environ 10 millions de spécimens. L'origine de ces collections remonte aux années 1840-1850.

HORS LES MURS



Du mardi 25 avril jusqu'au dimanche 7 mai.  
Animations en accès libre les après-midis.

Inscription le jour-même à l'accueil  
dans la limite des places disponibles.

Rencontre avec les groupes le matin  
sur réservation au 04 72 69 05 05.



Visite pour tout public (à partir de 6 ans)  
sur réservation uniquement au 04 72 69 05 05.

Les samedis 14 janvier, 11 février, 11 mars  
et 8 avril de 9 h à 12 h.

Centre commun des collections de géologie  
UCB Lyon 1

Bâtiment Géode

2 rue Dubois

69100 Villeurbanne



# Ni vu, ni connu

## Paraître, disparaître, apparaître

Jusqu'au 2 juillet 2006

Espace d'exposition niveaux 1 et 2

Paraître, apparaître ou disparaître, se montrer, se déguiser ou se cacher... Spontanément associé aux mondes végétal et animal ou à l'univers militaire, avec des fonctions défensives ou offensives, le camouflage imprègne aussi fortement les relations humaines. *Ni vu, ni connu* en propose une exploration étendue jusqu'au rêve et à l'invisibilité sociale.

Nos sociétés occidentales contemporaines qui prônent la transparence, exploitent paradoxalement le camouflage dans la mode, l'art, la télé-réalité ou la publicité. L'être humain navigue en société, animé entre l'envie de savoir ce que cache-rait l'autre et le besoin de conserver son jardin secret, entre "mise à nu" et dissimulation...

Quelles sont les fonctions sociales de ces camouflages? Et qu'en est-il en d'autres temps et dans d'autres cultures?

### PARCOURS DÉCOUVERTE


*Adultes*

Découverte générale et présentation des principaux axes de l'exposition avec un médiateur culturel.

### VISITE COMMENTÉE POUR LES GROUPES ADULTES

*Enfants, adolescents, adultes, seniors*

Découverte approfondie des principaux axes de l'exposition avec un médiateur culturel.



L'accessibilité en fauteuil est limitée à deux personnes simultanément dans les espaces d'exposition.

Tous les mercredis, jeudis, samedis et dimanches à 14 h 30 et à 16 h.

Sauf samedis 7 et 14 janvier 2006.

Du mardi au dimanche pendant les vacances scolaires à 14 h 30 et à 16 h.

Durée : 45 mn.

Inscription le jour-même à l'accueil dans la limite des places disponibles.

Durée : 1 h 30.

Réservation obligatoire au 04 72 69 05 05.

# Ni vu, ni connu

Tous les mercredis, samedis et dimanches,  
à 14 h 30 et à 16 h.

Sauf samedis 7 et 14 janvier 2006.

Du mardi au dimanche pendant les vacances scolaires,  
à 14 h 30 et à 16 h.

Durée 45 mn.

## ATELIER

Enfants de 6 à 12 ans

Immersion visuelle et sonore suivie d'un temps de jeu et d'échange pour découvrir différentes formes de camouflage, des plus évidentes aux plus inattendues.

Conception et réalisation : Nicolas Ticot, vidéaste.

## CYCLE VACANCES

### «Masques et mascarades»

Enfants de 6 à 12 ans

Avec la participation du Théâtre des Asphodèles.

Quatre séances autour du thème du carnaval. Découverte de l'exposition et atelier en compagnie d'un médiateur culturel et avec l'intervention de comédiens.

## JOURNÉES THÉMATIQUES / CONFÉRENCES

### «Masquage d'identité et identité masquée»

Regards de scientifiques et d'auteurs autour de questions de biométrie, des empreintes infalsifiables...

La biométrie recouvre les technologies d'identification des personnes par mesure de leurs caractéristiques physiques uniques (empreintes digitales ou vocales, iris, forme de la main, visage). Les techniques de biométrie sont en train de se répandre dans notre vie quotidienne, ces nouvelles techniques sont déjà appliquées au Japon et aux USA.

Quelles techniques existent réellement, et quelles sont leurs limites ? Quelles sont les conséquences dans notre quotidien ? La biométrie est-elle un outil de «libération de l'individu», permet-elle de lutter contre l'usurpation de l'identité ?

La littérature de fiction ou les romans policiers se sont souvent emparés de ces sujets, des extraits de textes lus par un comédien permettront de partager des regards d'auteurs.

Avec la participation de Alain Lamotte, ancien directeur scientifique du CNRS et ancien directeur du laboratoire de la police scientifique de Lyon, et de Yannick Laurent, comédien.

### «Le mimétisme ou la comédie biologique»

Le mimétisme s'est avéré comme l'un des phénomènes biologiques des plus extraordinaires, mettant en jeu la morphologie, la physiologie, la biogéographie...

Les moyens développés dans la Nature sont extraordinairement variés : disparaître dans son environnement, se cacher des autres, c'est la mimèse ou camouflage ; attirer l'attention, mais en mimant, en trompant, en dupant l'autre, c'est le mimétisme. Ces phénomènes, fascinants aux yeux des humains, sont difficiles à expliquer et analyser et sont l'objet de nombreuses interprétations.

Des scientifiques spécialistes illustreront cette problématique par des exemples pris notamment au monde marin et à celui des insectes.

Avec la participation de Michel Boulard et Jacques Pierre du Muséum national d'Histoire naturelle à Paris, et Gérard Breton, du Muséum d'Histoire naturelle du Havre.

### «Dévoiler l'écran !»

Depuis les premiers postes de télévision, nos écrans ont changé d'apparence, et la télévision a beaucoup évolué...

Miracle technologique qui libère la radio de la peur du silence, les premières images télévisées en disent pourtant long sur la rigoureuse organisation de l'espace et du temps à l'écran. Aujourd'hui, parvenue dans tous les foyers ou presque, la télévision habite nos quotidiens, et d'outil de diffusion elle devient sujet de conversation. «La télévision et les enfants ?», «la guerre à la télévision», «la télévision et les hommes politiques», «le PAF», et enfin, depuis quelques années, «la télé-réalité». Comment se fabriquent ces images télévisées ? Comment s'écrivent ces (fausses) histoires vraies ? Avant d'aborder de front le sujet du «réel confiné à l'écran», nous nous interrogerons sur deux éléments essentiels de ce processus : l'écriture télévisuelle, et les effets physiques de la télévision sur nos organismes, évoqués dans le film «Le Tube», projeté en introduction de la journée, en présence de Peter Entel, réalisateur.



Samedi 4 février de 14 h à 17 h 30.

Sur inscription au 04 72 69 05 05

jusqu'au vendredi précédent, 16 h.



Samedi 21 janvier de 15 h à 17 h.

Sur inscription au 04 72 69 05 05

jusqu'au vendredi précédent, 16 h.

Samedi 18 février de 10 h à 18 h.

Sur inscription au 04 72 69 05 05

jusqu'au vendredi précédent, 16 h.

# Ni vu, ni connu

## «Camouflage plastique, invisibilité des formes»

Parcours au travers de l'histoire de l'art en présence de spécialistes et d'artistes.

Rencontre avec Jean-Marc Cérimo, artiste, un historien de l'art, et intervention de Marie Oury, comédienne.

Le désir de l'homme de représenter a connu, de tout temps, de multiples versions pour montrer, cacher ou révéler autrement les formes du réel par la transcendance ou l'esthétisme. Le XX<sup>e</sup> siècle, avec l'apparition des mouvements cubistes, dadaïstes et les abstractions explore les formes diverses du «camouflage plastique». Le visiteur doit retrouver, reconstruire les représentations et les interpréter.

Mercredi 10 mai à 15 h.

Sur inscription au 04 72 69 05 05  
jusqu'au mardi précédent, 16 h.

## «Le journal intime et le secret»

Du journal intime jusqu'au blog...

Rencontre avec Philippe Lejeune, co-fondateur de l'Association Pour l'Autobiographie (APA), universitaire spécialiste de l'autobiographie et du journal intime.

«Mais ce n'est plus intime !», s'exclame-t-on ou s'indigne-t-on aujourd'hui devant les blogs. Est-ce sûr ? On peut tenir son blog sous pseudonyme, et il y a des intimités collectives... Mais surtout, pourquoi le journal devrait-il être intime, et depuis quand l'est-il ? On essaiera de retracer pourquoi et comment le journal est entré en «clandestinité» à la fin du XVIII<sup>e</sup> siècle, et comment il est, en partie, revenu au grand jour au XX<sup>e</sup> siècle. Mais aujourd'hui encore, la plupart des journaux restent secrets et leurs auteurs, pour éviter qu'ils ne parlent, les détruisent...

Jeudi 8 juin de 15 h à 17 h.

Sur inscription au 04 72 69 05 05  
jusqu'au mercredi précédent, 16 h.



## VISITES SINGULIÈRES

Pour découvrir l'exposition d'un autre œil et avec un regard subjectif.

### Regards scientifiques

Psychiatre et philosophe vous proposent de découvrir autrement certains aspects de l'exposition.

Isabelle Navarro, psychiatre.

Véronique Chabert, philosophe.

Sur inscription au 04 72 69 05 05.

Samedi 18 mars à 11 h.

Samedi 8 avril à 11 h.

### Regards littéraires

Lectures cachées

Intervention à partir de textes en lien avec les thématiques de l'exposition (textes d'auteurs tels que Stephan Zweig, Jean de La Fontaine, Ayerdal, Pier Paolo Pasolini, Pierre Bourdieu, Jean Cocteau...).

Par la compagnie A voix Haute avec Elise Lestume et Céline Gouel.

Samedi 18 et dimanche 19 mars à 15 h et à 17 h.

Sur inscription au 04 72 69 05 05.

### Regard théâtral

Parcours théâtralisé, visites imprévisibles et insolites, laissez-vous surprendre par LE RADIANT / Ville de Caluire-et-Cuire.

Avec Carole Genetier, Brigitte Louisgrand, Olivier Rougerie, comédiens.

Conception et mise en scène : Carole Genetier et Gérard Guipont.

Les après-midis du samedi 1<sup>er</sup> et du jeudi 13 avril.

Sur inscription au 04 72 69 05 05.



# Ni vu, ni connu

## PROJECTIONS

Des nouvelles formes télévisuelles, de l'histoire d'un carnaval, de l'usage symbolique des objets : c'est le thème de la transformation que nous avons choisi de vous proposer pour cette programmation audiovisuelle... ni vue, ni connue...

### «Loft Paradoxe»

Jean-Jacques Beineix, France, 2002, 81 mn.

L'un des rares documentaires de réflexion autour du phénomène de la «télé-réalité» : Loft Paradoxe analyse la polémique déclenchée par l'apparition de la fameuse émission dans le paysage audiovisuel français.

Jeudi 16 février à 16 h.  
Samedi 13 mai à 17 h.

### «Le Tube»

Peter Entell, Suisse, 2000, 82 mn.

Comment la télévision produit-elle cet étrange effet de fascination sur celui qui la regarde ? Quels en sont les mécanismes psychophysiologiques ? Une analyse autour de l'aliénation télévisuelle à travers une plongée au cœur des rouages de son industrie.

Samedi 18 février à 10 h 30,  
en présence du réalisateur.  
Samedi 13 mai à 15 h.

### «Carnaval, antan lontan»

Geneviève Wiels, France, 2003, 52 mn.

Aux Antilles et en Guyane, la tradition du carnaval, importée d'Europe, est le résultat du métissage culturel qui traverse l'histoire de ces régions. C'est un spectacle vivant qui met en scène dans la rue des événements historiques et d'actualités plus immédiates.

Mardi 21 février à 15 h.

### «La société en fête : le temps des carnivals»

De Pierre Willemin, France, 1994, 67 mn.

Voyage dans la France des carnivals, inventive, permissive, poétique, grivoise, solidaire, où les différences s'oublient pour célébrer l'appartenance à une même communauté.

Mardi 21 février à 17 h.

### «Arts du mythe»

La série documentaire «Les arts du mythe» retrace l'histoire et la signification d'objets appartenant à des cultures orales. Ces derniers dont la fonction symbolique est inséparable de l'esthétique formelle, ont été collectés pour enrichir la collection de musées ethnographiques : le temps d'un tournage, chacun de ces objets retrouve ici une seconde vie...

### «Coiffe blanche Kayapo»

Philippe Truffaut, France, 2003, 26 mn.

Première parure de plumes des Kayapo de la forêt amazonienne, la coiffe blanche est la mère de toutes les coiffes. Gustaaf Verswijver, spécialiste des Kayapo, évoque l'art de la plume dans cette société, qui s'explique par l'importance de l'oiseau dans leur mythologie...

### «Masque à transformation Kwakwaka'wakw»

Marie-Dominique Dhelsing, France, 2001, 29 mn.

Dans la société Kwakwaka'wakw de Colombie britannique, les masques font partie du patrimoine symbolique d'un chef. Le masque présenté ici est un masque à transformation de la fin du XIX<sup>e</sup> siècle sculpté dans du bois de cèdre issu des collections du Musée de l'Homme.

### Soirée spéciale au cinéma le Toboggan

#### «Vera Drake»

Mike Leigh, Grande-Bretagne, 2005, 124 mn.

Lion d'or et Prix d'interprétation féminine au Festival de Venise 2004.

Londres, 1950. Vera Drake vit avec Stan, son mari et leurs deux enfants, Sid et Ethel. Vera est une femme de ménage, Stan mécanicien dans le garage de son frère. Sid apprend le métier de tailleur. Quant à Ethel, elle est ouvrière dans une fabrique d'ampoules électriques. Energique et souriante, chaleureuse et dévouée, Vera se dépense sans compter pour sa famille et ses voisins. Mais derrière ce quotidien apparemment banal, Vera cache un terrible secret...

En écho à la «Journée de la Femme».

Débat en présence d'Isabelle Navarro, psychiatre, et de Christian Sermet, chargé de projet de l'exposition *Ni vu, ni connu*.

arte

Samedi 6 mai à 15 h.  
Samedi 20 mai à 18 h.

Samedi 6 mai à 16 h.  
Samedi 20 mai à 19 h.

Ciné Toboggan  
Centre Culturel de Décines

14, av. Jean Macé  
69150 Décines

Renseignements et réservations :  
04 72 93 30 00/12

Mercredi 8 mars à 20 h 30.

# Ni vu, ni connu

## SPECTACLES VIVANTS

### «La Baraque des Prodiges»

*Spectacle tout public à partir de 9 ans autour de l'illusion.*

**Spectacle conçu et interprété par Thierry Collet.**

Comment produire du sens et raconter des histoires avec des tours de prestidigitation? La Baraque des Prodiges est un spectacle interactif associant théâtre et magie. Des textes littéraires - extraits de La Bible, du Songe d'une nuit d'été, de La dame de pique - sont mêlés à des effets magiques originaux qui les éclairent et les questionnent. L'objet et l'image se combinent au texte, mettant ainsi à égalité l'acteur et le manipulateur.

Samedi 11 février à 15 h et à 17 h.



### «Los Diablitos»

*Spectacle déambulatoire tout public.*

**Proposé par le département «Musiques du Monde» du CNR de Lyon.**

Création pour l'occasion où chaque «comparsa» de Diablitos (danseurs masqués de la tradition Abakua de Cuba) représentent les ancêtres revenus sur terre pour faire respecter les coutumes) improvise et se joue de déguisement et des codes du camouflage des sociétés.

Dimanche 12 février à 15 h et 17 h.

### «Chansons»

**Par la Compagnie Mezzo-Vox avec Anna Nozatti, au chant et Franck Lincio, à l'accordéon.**

Le corps, et la façon dont nous avons de le parer, raconte quelque chose de notre individualité et révèle notre commune appartenance à une humanité plurielle. Ils nous entraînent dans une déambulation poétique évoquant l'art du camouflage, de la séduction et du travestissement. Ludique et esthétique, cette performance mêle théâtre, accordéon et chant et invite le spectateur à une réflexion interactive autour du jeu des apparences sociales.

Dimanche 19 février à 15 h et à 17 h.

### «On pourrait croire à ce qu'on voit (si on peut dire)»

*Spectacle conférence musicale et poétique.*

**Dispositifs poétiques et musicaux, images projetées et suspendues, intrigants textes fragmentaires.**

Ce qui se cache est ici devant l'œil et dans l'oreille, tout le dit, tout, et c'est pourtant ce qui ne se perçoit pas dans ce paysage qui produit ce mouvement, du visible à l'invisible. Nous sommes dans l'incertitude et l'émotion est exactement là, dans cet imperceptible déplacement de ce qu'on croit avoir vu et qui n'a peut-être pas eu lieu.

Renaud Golo et Denis Mariotte dans le cadre de la manifestation nationale la Nuit des musées.

Samedi 20 mai à 22 h 30.

### «Une nuit rêvée»

*Spectacle chorégraphique tout public à partir de 10 ans, autour du rêve, mêlant tant les aspects scientifiques que psychologiques.*

**Par la Compagnie Kat'chaça.**

Ce duo est une invitation au voyage dans la vie rêvée d'une femme. Une femme en pleine reconstruction qui cherche à évoluer à travers ses rêves.

L'inconscient individuel lui montre ce qu'elle ne veut pas voir tandis que l'inconscient collectif la relie aux autres êtres humains.

Rêves d'amour, cauchemars, mais toujours rêves de soi.

Samedi 11 et dimanche 12 juin à 15 h et à 17 h.

### «En transparence»

*Spectacle déambulatoire.*

**Création musicale et chorégraphique par les étudiants du CNR de Lyon.**

Les thèmes du visible, de l'invisible, de l'apparence et de la transparence ont inspiré une création musicale et chorégraphique des étudiants de la classe de composition et de danse contemporaine du Conservatoire National de Région de Lyon.



Samedi 11, dimanche 12 et jeudi 16 mars à 15 h et à 17 h.

# Ni vu, ni connu

## ARTS PLASTIQUES

Cinq artistes proposent leur regard singulier sur l'exposition *Ni vu, ni connu* avec une sélection d'œuvres, parmi leurs travaux, qui interrogent les notions de disparition, d'apparition ou de camouflage.

Croisez leurs regards, découvrez leurs approches du camouflage...

Pendant les temps de résidence :

Rencontre pour les publics individuels les mercredis, jeudis et samedis à l'issue des parcours culturels de 14 h 30 et de 16 h. Pour les groupes, rencontres les matins sur réservation.

Sur inscription au 04 72 69 05 05.

### Milton Becerra

Œuvres présentées du 8 novembre au 31 décembre 2005.

### Gérard Guyomard

Les motifs se superposent pour brouiller notre perception, pour rendre le regardeur acteur et interprète de ses découvertes visuelles.

Œuvres présentées du 3 janvier au 26 février 2006.

En résidence du 25 au 29 janvier 2006.

### Gérard Fromanger

Les êtres et les formes se mêlent, pour mieux se cacher au regard et pour mieux réapparaître dans un jeu sans fin de citations et de clins d'œil à l'histoire de l'art et à l'actualité.

Œuvre présentée du 28 février au 23 avril 2006.

### Michel Jeannès

Le secret intime et personnel est mis en scène avec pudeur dans le caché / dévoilé de l'œuvre.

Œuvres présentées durant toute l'exposition.

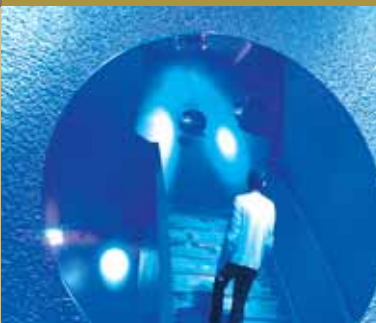
En résidence du 5 au 9 avril 2006.

### Jean-Marc Cérino

L'invisibilité sociale du sujet est mise en perspective par la disparition quasi complète de la forme.

Œuvres présentées du 25 avril au 2 juillet 2006.

En résidence du 10 au 14 mai 2006.



# Ni vu, ni connu

## ÉVÉNEMENTIEL

### «Apparaître autrement : carnaval et théâtre»

Les vacances de février offriront l'occasion de questionner les traditions des carnivals et des techniques du spectacle où se camoufler, se déguiser, se travestir prennent tant de formes différentes.

### «L'ENSATT nous fait son théâtre»

Tout public

En Partenariat avec l'Ensatt, L'Ecole Nationale Supérieure des Arts et Techniques du Théâtre.

Comment les arts scéniques contribuent aux changements d'apparence, à la transformation. L'ENSATT nous invite à le découvrir à partir d'une scène du répertoire classique, dans laquelle le jeu, les lumières, le son permettent ces métamorphoses.



Vendredi 24 février, samedi 25 février  
et dimanche 26 février à 15 h et à 17 h.



### Le Théâtre des Asphodèles et «La caravane des 10 mots»

Ateliers de spectacles vivants (danse, théâtre, musique) autour du Carnaval.

Dix mots, dix-visibles.

Où comment découvrir les mots pour mieux les couvrir de musique afin de les voir réapparaître dans un pas de danse puis de nouveau disparaître dans une histoire. Que se cache-t-il derrière cette invitation à la découverte, à vous de voir. Théâtre, musique et danse réunis pour une rencontre tout public de ce tour de passe-passe.

### Le Théâtre des Asphodèles nous fait son Carnaval

Spectacle déambulatoire

Autour de scènes burlesques de la Commedia dell'Arte, le Théâtre des Asphodèles nous permet de retrouver des personnages emblématiques tels que Arlequin, Capitan, Polichinelle, Colombine...

## CAFÉ DES SCIENCES

HORS LES MURS

### «Informatique omniprésente : objets intelligents ou espions dissimulés ?»

En partenariat avec l'Association Mille et une sciences

Frigidaire qui prend des commandes, chope de bière qui annonce au barman qu'elle est vide, portable qui informe de la présence d'une pizzeria toute proche... Entre rêve et réalité, confort et intrusion, l'électronique de demain vise à créer des réseaux gigantesques entre les hommes, les machines et leurs environnements. Mais quelles connexions réelles sommes-nous capables de réaliser ? Que pouvons-nous attendre de ces nouvelles technologies ? Comment fonctionnent-elles ?

Le «pervasive computing», ou l'informatique omniprésente, devra assurer au consommateur une sécurité et une confidentialité dans ce partage de données. Alors qu'aujourd'hui, camouflés dans nos ordinateurs, adwares et spywares espionnent déjà nos habitudes informatiques, quelles seront les répercussions de ces nouvelles technologies sur notre vie privée ? Informatique omniprésente ou envahissante ?

Rachid Saadi, doctorant INSA Lyon et l'association Mille et une Sciences vous invitent au débat lors du prochain «Forum Etudiants et Citoyens».

Lundi 9 janvier à 18 h 45  
au Café de la Cloche  
4, rue de la Charité  
69002 Lyon

## CAFÉ DE LA MODE

HORS LES MURS

### «Uniformes, vêtements pour apparaître autrement, pour paraître différemment»

Dans le cadre de la «Semaine de la Mode», en partenariat avec l'Université de la Mode, Université Lumière Lyon 2.

Mardi 11 avril à 18 h  
au Café de la Cloche  
4, rue de la Charité  
69002 Lyon





# Insectes, je vous aime

Du 7 mars au 1<sup>er</sup> octobre 2006  
Espace d'exposition ronde niveau 2

«Ils» n'ont pas bonne réputation chez nous... et pourtant ils jouent un rôle considérable pour notre planète... Les insectes s'immiscent dans notre quotidien depuis la nuit des temps. Ils peuplent notre imaginaire, tantôt d'effroi, tantôt d'admiration, de part et d'autre du monde.

Dans nos sociétés occidentales, nos rapports aux insectes se sont distancés au fil du temps mais ailleurs, les insectes sont intimement liés à la vie quotidienne. Utilisés pour leur valeur symbolique ou ornementale, saviez-vous qu'ils sont aussi aimés pour leur goût, leurs propriétés nutritives et thérapeutiques ?

L'exposition invite au voyage à travers le temps et les continents à la découverte des objets qui nous parlent de cette relation tissée entre l'homme et l'insecte.

Aujourd'hui plus que jamais, les insectes s'inscrivent dans l'avenir à travers la recherche scientifique dans les domaines notamment de la thérapeutique, de la biodiversité et de l'alimentaire. Un monde qui reste encore à explorer...

## PARCOURS DÉCOUVERTE

*Adultes ou familles*

Découverte générale et présentation des principaux axes de l'exposition avec un médiateur culturel.

## VISITE ACCOMPAGNÉE POUR LES GROUPES

*Enfants, adolescents, adultes, seniors*

Visite approfondie de l'exposition avec un médiateur culturel.



*L'espace d'exposition peut accueillir au maximum 34 personnes.*

*L'accessibilité en fauteuil est limitée à une personne.*

Du mardi au dimanche, 5 juillet au 3 septembre à 14 h 30 et à 16 h.

Durée : 45 mn.

Inscription le jour-même à l'accueil dans la limite des places disponibles.

Durée : 1 h 30.

Réservation obligatoire au 04 72 69 05 05.



# Insectes, je vous aime

Du mardi au dimanche, du 5 juillet au 3 septembre  
à 14 h 30 et à 16 h. Durée : 45 mn.  
Inscription le jour-même à l'accueil  
dans la limite des places disponibles.

## VISITE-ATELIER

Familles

Présentation des principaux axes de l'exposition et expérimentation interactive en atelier avec un médiateur culturel.

## CYCLE VACANCES

Enfants de 6 à 12 ans

Quatre séances autour du thème de la collection.

Découverte de l'exposition, expérimentation en atelier en compagnie d'un médiateur culturel et rencontre avec Damien Louche Pelissier, artiste plasticien, autour de son travail présenté dans l'exposition.

## VISITES SINGULIÈRES

### Regards scientifiques

Philippe Marchenay (sous réserve),  
ethno-entomologiste, CNRS.

Nicolas Césard,  
ethnologue, IRD (Institut de Recherche pour le Développement).

Hugues Mouret,  
entomologiste, Association Anthropologia.

### «A la découverte des insectes»

Venez apprivoiser ces animaux, les observer de plus près, les toucher, les connaître.  
En présence de Hugues Mouret, association Anthropologia.

### Regards d'artistes

Damien Louche Pelissier,  
artiste plasticien.

## CAFÉ DES SCIENCES

HORS LES MURS

### «Insecticides, pesticides : cultures sauvées, espèces menacées ?»

En partenariat avec l'association Mille et une sciences.

Autour de la polémique sur les insecticides nouvelle génération accusés de provoquer la mort des abeilles, le débat traitera des effets positifs et négatifs des insecticides et pesticides sur l'environnement et les espèces.

## PROJECTIONS

En dehors des projections exceptionnelles du mois de mai, la programmation dans le cadre de l'exposition *Insectes, je vous aime* sera proposée tous les jeudis ainsi que tous les dimanches à 16 h durant les mois de juin, juillet et août.  
Nous vous invitons à «observer» les insectes sur grand écran : poésie, humour et science seront au rendez-vous.

### «Microcosmos : le peuple de l'herbe»

De Claude Nuridsany et Marie Perennou, France, 1996, 73 mn.

«Microcosmos», c'est l'histoire d'une grande journée d'été, vécue à l'échelle d'une fourmi, d'une abeille, d'un escargot, d'une coccinelle, avec ses moments de grâce, ses instants cocasses, ses drames et ses cataclysmes.

### «Alerte Moustiques»

De Thierry Berrod, France, 52 mn.

Ils sont là depuis toujours. Ils conurent les derniers grands dinosaures. Ils furent témoins de l'essor des oiseaux, puis de l'apparition des grands mammifères, et enfin de l'homme. Tout ce qu'ils veulent, c'est s'approprier une goutte de notre sang.

Lundi 6 mars à 18 h 45  
au Café de la Cloche  
4, rue de la Charité  
69002 Lyon

Dimanche 21 mai, 16 h 30.  
Les jeudis 1<sup>er</sup> juin, 6 juillet et 10 août à 16 h.  
Les dimanches 18 juin, 23 juillet, et 27 août à 16 h.

Dimanche 21 mai, 15 h.  
Les dimanches 4 juin, 9 juillet et 13 août, à 16 h.  
Les jeudis 22 juin, 27 juillet, et 31 août à 16 h.

Samedi 8 et dimanche 9 juillet de 15 h à 18 h.  
Samedi 16 et dimanche 17 septembre  
de 15 h à 18 h.

Mercredi 19 juillet et jeudi 20 juillet  
à 15 h 30 et à 17h.  
Sur inscription au 04 72 69 05 05.



# Insectes, je vous aime

## «La guerre des mouches» / Série «Les envahisseurs invisibles»

De Thierry Berrod, France, 52 mn.

Les mouches et les hommes sont en guerre. Suceuses de sang, porteuses de maladies mortelles, les mouches ont, au cours des siècles, tuées d'avantage que les guerres des hommes. Grâce à une enquête internationale, on découvre enfin leurs innombrables talents.

Les jeudis 8 juin, 13 juillet, et 17 août à 16 h.

Les dimanches 25 juin et 30 juillet à 16 h.

## «Abeilles Mutantes»

De Thierry Berrod, France, 52 mn.

Les abeilles peut-être encore plus que d'autres insectes nous fascinent par leur étonnante organisation et leurs nombreux talents. Pourtant les abeilles ont leur face sombre, dans certaines situations, elles peuvent se transformer en hordes agressives et dangereuses.

Les dimanches 11 juin, 16 juillet, et 20 août à 16 h

Les jeudis 29 juin, et 3 août à 16 h

## «Chasseurs de poux ou le pou tabou»

De Nicole Monteny, Areski Izri, Jean-Marie Doby, Michel Fansten, France, 1996, 26 mn.

Un pou de tête raconte avec humour son histoire de l'antiquité à nos jours. Les mentalités par rapport à ce parasite extrêmement répandu ont beaucoup évolué au cours des siècles. Le pou a occupé et occupe toujours une place importante dans différentes cultures comme celles des Inuits, des Incas ou des Papous. ...

Les jeudis 15 juin, 20 juillet, et 24 août à 16 h.

Les dimanches 2 juillet, 6 août à 16 h.



## ÉVÉNEMENTS

### Insectarium de Montréal

Visite virtuelle et discussion via internet lors de la nuit des musées.

Samedi 20 mai 2006 à 20 h 30.

### [Label] Bêtes

Première édition d'un festival animalier, *[Label] Bêtes* réunit les acteurs scientifiques et culturels de la «grande scène des origines».

Que sait-on aujourd'hui de nos origines communes, au «tout début des choses» ? Qu'a-t-on retrouvé des premiers échanges instaurés entre les sociétés humaines et animales ? Quelle dette l'homme a-t-il face à l'animalité «originelle» ? Quelles conséquences tout cela a-t-il pour nous aujourd'hui ?

Rencontres, débats, projections, spectacles, jeux, sans oublier un grand marché thématique autour de l'animal et de l'insecte.

Du samedi 23 septembre  
au dimanche 1<sup>er</sup> octobre 2006.





# Activités événementielles

Rendez-vous les premiers jeudis et samedis

de chaque mois à 15 h 30 et à 17 h.

Les 5 et 7 janvier, les 2 et 4 février, les 2 et 4 mars,

les 6 et 8 avril, les 4 et 6 mai.

Espace détente.

Durée : 20 mn.

Du mardi 9 au vendredi 19 mai.

Pour les groupes scolaires :

Mardis 9 et 16, jeudis 11 et 18, vendredis 12 et 19 mai

à 9 h 30 et à 14 h.

Sur réservation au 04 72 69 05 05.

Pour les individuels :

Mercredis 10 et 17 mai, samedi 13 mai

à 10 h et 14 h 30.

Sur inscription le jour-même à l'accueil.



Jeudi 15 juin 2006 à 15 h et à 20 h.

Vendredi 16 juin 2006 à 20 h.

Samedi 17 juin 2006 à 15 h.

Sur inscription au 04 72 69 05 05.

## DÉBAT D'ACTUALITÉ

Un temps de rencontre et de débat pour décrypter un titre de l'actualité, son traitement médiatique et ses enjeux scientifiques et sociaux.

Exemples de thèmes traités lors des débats précédents : utilisation et législation des cellules-souches, annulation de la dette des pays pauvres, tornades : année exceptionnelle ou évolution inévitable...

Pour être au plus près de l'actualité, les thèmes sont annoncés la semaine précédente sur [www.museum-lyon.org](http://www.museum-lyon.org)

NOUVEAUTÉ

## «PASSIONS / VOCATIONS / CHERCHEURS»

Des chercheurs et des scientifiques de renom viennent rencontrer les publics jeunes (8-14 ans) et débattre de grandes questions fondamentales de l'existence énoncées par les jeunes eux-mêmes, par l'intermédiaire de groupes de travail menés par des enseignants et le Conseil général des Jeunes du Département du Rhône.

«D'où vient la vie ?», «L'homme descend-il vraiment du singe ?», «Comment vivrions-nous dans 50 ans ?»...

Le programme précis fera l'objet d'une information spécifique à paraître en février.

## CONFÉRENCE DANSÉE : SEUL L'ARBRE...

Une conférence-dansée de la trilogie « arborescence » mettant en scène le paléontologue Pascal Picq et les danseurs de la Compagnie de Danse Hallet Eghayan.

Initiée et soutenue par le Muséum, «Arborescence» est une double trilogie née de la collaboration entre le paléontologue Pascal Picq du Collège de France, la Compagnie de Danse Hallet Eghayan et les Chœurs et Solistes de Lyon - Bernard Tétu. Double trilogie car chacun des thèmes abordés par les arts et les sciences réunis donne à chaque fois lieu à la création simultanée d'une conférence dansée et d'une œuvre chorégraphique.

Ainsi, après avoir éclairé les origines et l'évolution de l'homme avec la conférence dansée «Danser avec l'évolution» et l'œuvre «Which side story ?», le paléontologue et les danseurs se retrouvent à nouveau sur scène pour aborder par l'explicite scientifique et l'implicite artistique l'histoire de l'homme et le foisonnement des cultures à travers le thème de l'arbre. La trilogie «Arborescence» s'enrichira ensuite d'une nouvelle œuvre chorégraphique également intitulée «Seul l'arbre ...» avant de se poursuivre sur la question du devenir de l'homme.

## SOIRÉE «LES 10 MOTS»

Dans le cadre de la manifestation nationale de la *Semaine de la Langue Française et de la Francophonie*, en partenariat avec le Théâtre des Asphodèles et Pandora.

Parmi les 10 mots choisis pour l'édition 2006, des auteurs et des scientifiques viendront confronter leurs définitions, détournements et regards singuliers sur les mots, l'occasion de mettre une fois encore en écho Arts et Sciences.

Le Muséum sera accueilli exceptionnellement au théâtre des Asphodèles.

## LE PRINTEMPS DES POÈTES

En partenariat avec Pandora et dans le cadre de la manifestation nationale *le Printemps des poètes*.

Rencontre avec Annie Zadek.



Jeudi 23 mars à 20 h.

Théâtre des Asphodèles

84 avenue Felix Faure

69003 Lyon

Sur inscription au 04 72 69 05 05.



Mercredi 8 mars à 16h dans l'espace culturel.





## NUIT DES MUSÉES (de 18 h à minuit)

### «On pourrait croire à ce qu'on voit (si on peut dire)»

*Spectacle conférence musicale et poétique par Renaud Golo et Denis Mariotte.*

Ce qui se cache est ici devant l'œil et dans l'oreille, tout le dit, tout, et c'est pourtant ce qui ne se perçoit pas dans ce paysage qui produit ce mouvement, du visible à l'invisible. Nous sommes dans l'incertitude et l'émotion est exactement là, dans cet imperceptible déplacement de ce qu'on croit avoir vu et qui n'a peut-être pas eu lieu.

Samedi 20 mai à 22 h 30.

### Insectarium de Montréal

*Visite virtuelle et discussion via internet.*

Samedi 20 mai de 18 h à minuit.

### Visites des expositions

*En présence de médiateurs culturels.*

Samedi 20 mai de 18 h à minuit.

### Ateliers

*Pour les enfants de 6 à 12 ans.*

Samedi 20 mai à 18 h, 19 h et 21 h.

### Projections

#### «Coiffe blanche Kayapo»

Philippe Truffault, France, 2003, 26 mn.

Première parure de plumes des Kayapo de la forêt amazonienne, la coiffe blanche est la mère de toutes les coiffes. Gustaaf Verswijver, spécialiste des Kayapo, évoque l'art de la plume dans cette société, qui s'explique par l'importance de l'oiseau dans leur mythologie.

Samedi 20 mai à 18 h.

#### «Masque à transformation Kwakwaka'wakw»

Marie-Dominique Dhelsing, France, 2001, 29 mn.

Dans la société Kwakwaka'wakw de Colombie britannique, les masques font partie du patrimoine symbolique d'un chef. Le masque présenté ici est un masque à transformation de la fin du XIX<sup>e</sup> siècle sculpté dans du bois de cèdre issu des collections du Musée de l'Homme.

Samedi 20 mai à 19 h.

## PROJECTION

### Cours public ethnologie et cinéma

Par Daniel Pelligra, ethnologue, cinéaste. Enseignant à l'Université Lumière Lyon II en anthropologie visuelle.

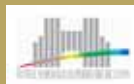
Pour la troisième année consécutive, Daniel Pelligra anime notre rendez-vous mensuel autour de l'image.

Cette année, des réalisateurs, chercheurs ou non, viennent témoigner d'un montage ou d'un tournage en cours, ou tout simplement, parler de leurs films et des difficultés de développer un cinéma passeur de culture.

Chaque cours propose la projection de films ou d'extraits, et invite les participants à réagir suite aux introductions et aux commentaires de Daniel Pelligra.



Les lundis 9 janvier et 6 février à 18 h 30.



Entrée libre.

A l'École Normale Supérieure de Lyon

46 allée d'Italie 69007 Lyon

04 72 72 80 00

## CYCLE DE CONFÉRENCES

### Confluence des savoirs : un artiste – un scientifique

En partenariat avec l'Association des Fondations de Lyon et l'École Normale Supérieure de Lyon.

#### «ITER et la fusion thermonucléaire contrôlée : rêve ou réalité ?»

Scientifique : Bernard Bigot, Haut Commissaire à l'Energie Atomique.

Artiste : Yannick Laurent, comédien. Lecture d'extraits du texte de Jules Verne «Une fantaisie du docteur Ox».

Mardi 24 janvier à 18 h 30.

#### «Chocs et impacts dans le système solaire : de la genèse du monde aux catastrophes»

Scientifique : Philippe Gillet, professeur, Directeur de l'École Normale Supérieure de Lyon.

Artiste : Lionel Marchetti, compositeur de musique concrète :

«L'incandescence de l'étoile» (œuvre musicale).

Mardi 14 février à 18 h 30.

#### «Le désir de science des artistes»

Scientifique : Allain Glykos, Maître de conférences à l'Université Bordeaux I.

Artiste : Bernard Monino; artiste plasticien :

«Dessiner avec des phénomènes».

Mardi 21 mars à 18 h 30.

#### «Quel sera notre futur alimentaire ?»

Scientifique : Hervé This, Directeur de Recherche à l'INRA.

Artiste : Alain Alexanian, chef cuisinier :

«Notre futur alimentaire».

Mardi 18 avril à 18 h 30.

## CORA

### Centre Ornithologique Rhône-Alpes Maison Rhodanienne de l'Environnement

#### «Le loup»

Qui peut bien encore aujourd'hui avoir peur du loup ? Pourquoi se priver d'un prédateur supérieur régulateur du renard par exemple ?

Par Georges Erome



32 rue Sainte Hélène 69002 Lyon

Tél. 04 72 77 19 84 - Fax 04 72 77 19 83

region@cora-asso.com - www.cora-asso.com

Mardi 3 janvier 2006

Au Muséum.

#### «Mimétisme chez les vertébrés tétrapodes terrestres»

Pour se reproduire, les femelles doivent se confondre avec l'environnement. Le Coucou démystifie ce mimétisme pour à son tour mystifier l'espèce hôte.

Par Vincent Gaget

Mardi 7 février

Au Muséum.

#### «Reconnaître les chevaliers»

Suite de la présentation des limicoles. La difficulté de leur reconnaissance sur le terrain sera partiellement levée avec l'apprentissage de petites astuces... et peut-être de l'effet JIZZ !

Par Serge Honore

Mardi 7 mars

A la Maison Rhodanienne de l'environnement

32 rue Sainte Hélène

69002 Lyon

#### «Climatologie locale et migration des oiseaux»

Conférence. Comment établir les prévisions météo et savoir quelles influences elles auront sur les migrations.

Par Guy Blanchet, climatologue

Mardi 4 avril

A la Maison Rhodanienne de l'environnement

32 rue Sainte Hélène

69002 Lyon

#### «Carnivores rhônalpins et de France»

Conférence. Mustélidés, félidés, canidés sont présents dans notre région mais leur détection reste problématique. Leur utilité n'est plus à démontrer.

Par Olivier Iborra

Mardi 2 mai

Au Muséum.

#### «Reptiles rhônalpins»

Qui a encore peur aujourd'hui des serpents ?

Par Raphaël Quesada

Mardi 6 juin

Au Muséum.



37 rue Paul Cazeneuve 69008 Lyon  
 Tél./Fax : 04 78 01 29 05  
 cala@cala.asso.fr - www.cala.asso.fr

## CALA Club d'Astronomie de Lyon Ampère Centre d'Animation Lyonnais en Astronomie

### «Résultats récents sur la constante de Hubble et l'expansion de l'univers»

par Georges Paturel, astronome – Observatoire de Lyon.

Mercredi 11 janvier à 20 h.

### «Les premiers âges du Système Solaire»

par Francis Albarede, professeur de géochimie ENS de Lyon.

Mercredi 15 février à 20 h.

### «L'affaire Galilée, entre mythe et réalité : comment écrire l'histoire d'un procès du XVII<sup>e</sup> siècle ?»

par Francesco Beretta, chargé de recherche au CNRS, Lyon, Laboratoire de recherche historique Rhône-Alpes (LARHRA UMR CNRS 5190).

Mercredi 3 mai à 20 h.

### «Les météorites»

par Pierre Thomas, professeur – Laboratoire de sciences de la terre – CNRS/ENS Lyon.

Mercredi 24 mai à 20 h.



# Consignes de réservation et de visite



## Renseignements et réservations

Pour toutes les activités, sauf mention contraire, inscription le jour-même à l'accueil du Muséum dans la limite des places disponibles.

Les activités culturelles sont accessibles aux groupes sur réservation dans la limite des places disponibles.

## Contact

Virginie Rodamel

04 72 69 05 05

Du mardi au vendredi

De 9 h à 12 h 30 et de 13 h 30 à 17 h

reservations.museum@rhone.fr

## Accueil des publics en situation de handicap

Notre objectif est de rendre nos activités accessibles à tous les publics. Le futur Musée des Confluences proposera des équipements et des services adéquats. Avant son ouverture, nous adaptons au mieux nos capacités d'accueil au Muséum en personnalisant les accueils. Dans ce livret, nous précisons les conditions d'accessibilité de chaque exposition. Toutefois, sachez que nous ne pouvons accueillir que deux personnes en fauteuil à la fois. Aussi afin d'éviter des désagréments ou de l'attente, nous vous conseillons de réserver au 04 72 69 05 05.

## Indications complémentaires

Le vestiaire est gratuit.

Le Muséum ne dispose pas de salle pique-nique.

Dans les salles d'expositions, les téléphones mobiles doivent être éteints.

La captation d'images est autorisée sous certaines conditions et sur demande préalable au 04 72 69 05 05 ou reservations.museum@rhone.fr

Pour des raisons de conservation des collections, les espaces d'exposition sont climatisés, prévoyez un vêtement supplémentaire les jours de forte chaleur.

## Visites et ateliers

## Activités culturelles

### JANVIER 2006

|        |  |   |
|--------|--|---|
| Mar 3  |  | ■ 20h30 Conférence CORA p 35  |
| Mer 4  | ■ 14h30 et 16h Atelier enfants p 12<br>■ 14h30 et 16h Parcours découverte adultes p 11 |   |
| Jeu 5  | ■ 14h30 et 16h Parcours découverte adultes p 11  | ■ 15h30 et 17h Débat d'actualité p 30                                       |
| Sam 7  | ■ 14h30 et 16h Parcours découverte adultes p 11  | ■ 15h30 et 17h Débat d'actualité p 30                                       |
| Dim 8  | ■ 14h30 et 16h Atelier enfants p 12<br>■ 14h30 et 16h Parcours découverte adultes p 11 |   |
| Lun 9  |  | ■ 18h30 Cours public ethno et cinéma p 33<br>■ 18h45 Café des Sciences p 23 |
| Mer 11 | ■ 14h30 et 16h Atelier enfants p 12<br>■ 14h30 et 16h Parcours découverte adultes p 11 | ■ 20h Conférence CALA p 36  |
| Jeu 12 | ■ 14h30 et 16h Parcours découverte adultes p 11  |   |
| Sam 14 | ■ 14h30 et 16h Parcours découverte adultes p 11  | ■ 9h à 12h Visite «Collections de paléontologie» p 9                        |
| Dim 15 | ■ 14h30 et 16h Atelier enfants p 12<br>■ 14h30 et 16h Parcours découverte adultes p 11 |   |
| Mer 18 | ■ 14h30 et 16h Atelier enfants p 12<br>■ 14h30 et 16h Parcours découverte adultes p 11 |   |
| Jeu 19 | ■ 14h30 et 16h Parcours découverte adultes p 11  |   |
| Sam 21 | ■ 14h30 et 16h Atelier enfants p 12<br>■ 14h30 et 16h Parcours découverte adultes p 11 | ■ 15h à 17h Conférence p 12   |
| Dim 22 | ■ 14h30 et 16h Atelier enfants p 12<br>■ 14h30 et 16h Parcours découverte adultes p 11 |   |
| Mar 24 |  | ■ 18h30 ENS / Confluence des savoirs p 34                                   |
| Mer 25 | ■ 14h30 et 16h Atelier enfants p 12<br>■ 14h30 et 16h Parcours découverte adultes p 11 | ■ Résidence Gérard Guyomard p 20  |
| Jeu 26 | ■ 14h30 et 16h Parcours découverte adultes p 11  | ■ Résidence Gérard Guyomard p 20  |
| Ven 27 |  | ■ Résidence Gérard Guyomard p 20  |
| Sam 28 | ■ 14h30 et 16h Atelier enfants p 12<br>■ 14h30 et 16h Parcours découverte adultes p 11 | ■ Résidence Gérard Guyomard p 20  |
| Dim 29 | ■ 14h30 et 16h Atelier enfants p 12<br>■ 14h30 et 16h Parcours découverte adultes p 11 | ■ Résidence Gérard Guyomard p 20  |

### FÉVRIER 2006

|       |  |  |
|-------|--|--|
| Mer 1 | ■ 14h30 et 16h Atelier enfants p 12<br>■ 14h30 et 16h Parcours découverte adultes p 11 |  |
| Jeu 2 | ■ 14h30 et 16h Parcours découverte adultes p 11  | ■ 15h30 et 17h Débat d'actualité p 30                          |
| Sam 4 | ■ 14h30 et 16h Atelier enfants p 12<br>■ 14h30 et 16h Parcours découverte adultes p 11 | ■ 14h Conférence p 13<br>■ 15h30 et 17h Débat d'actualité p 30 |
| Dim 5 | ■ 14h30 et 16h Atelier enfants p 12<br>■ 14h30 et 16h Parcours découverte adultes p 11 |  |
| Lun 6 |  | ■ 18h30 Cours public ethno et cinéma p 33                      |
| Mar 7 |  | ■ 20h30 Conférence CORA p 35                                   |

## Visites et ateliers

## Activités culturelles

### FÉVRIER 2006

|        |   |   |
|--------|---|---|
| Mer 8  | ■ 14h30 et 16h Atelier enfants p 12<br>■ 14h30 et 16h Parcours découverte adultes p 11  |   |
| Jeu 9  | ■ 14h30 et 16h Parcours découverte adultes p 11   |   |
| Sam 11 | ■ 14h30 et 16h Atelier enfants p 12<br>■ 14h30 et 16h Parcours découverte adultes p 11  | ■ 9h à 12h Visite «Collections de paléontologie» p 9<br>■ 15h et 17h Théâtre p 18 |
| Dim 12 | ■ 14h30 et 16h Atelier enfants p 12<br>■ 14h30 et 16h Parcours découverte adultes p 11  | ■ 15 et 17h Danse p 18  |
| Mar 14 |   | ■ 18h30 ENS / Confluence des savoirs p 34   |
| Mer 15 | ■ 14h30 et 16h Atelier enfants p 12<br>■ 14h30 et 16h Parcours découverte adultes p 11  | ■ 20h Conférence CALA p 36  |
| Jeu 16 | ■ 14h30 et 16h Parcours découverte adultes p 11   | ■ 16h Projection p 16   |
| Sam 18 | ■ 14h30 et 16h Atelier enfants p 12<br>■ 14h30 et 16h Parcours découverte adultes p 11  | ■ 10h à 18h Journée thématique p 13<br>■ 10h30 projection p 16                    |
| Dim 19 | ■ 14h30 et 16h Atelier enfants p 12<br>■ 14h30 et 16h Parcours découverte adultes p 11  | ■ 15h et 17h Spectacle vivant p 18  |
| Mar 21 | ■ 10h à 12h Cycle vacances enfants p 12<br>■ 14h30 et 16h Atelier enfants p 12<br>■ 14h30 et 16h Parcours découverte adultes p 11 | ■ 15h projection p 16<br>■ 17h projection p 16                                    |
| Mer 22 | ■ 10h à 12h Cycle vacances enfants p 12<br>■ 14h30 et 16h Atelier enfants p 12<br>■ 14h30 et 16h Parcours découverte adultes p 11 | ■ 15h et 17h Atelier spectacle vivant p 22  |
| Jeu 23 | ■ 10h à 12h Cycle vacances enfants p 12<br>■ 14h30 et 16h Atelier enfants p 12<br>■ 14h30 et 16h Parcours découverte adultes p 11 | ■ 15h et 17h Atelier spectacle vivant p 22  |
| Ven 24 | ■ 10h à 12h Cycle vacances enfants p 12<br>■ 14h30 et 16h Atelier enfants p 12<br>■ 14h30 et 16h Parcours découverte adultes p 11 | ■ 15h et 17h Spectacle vivant p 22  |
| Sam 25 | ■ 14h30 et 16h Atelier enfants p 12<br>■ 14h30 et 16h Parcours découverte adultes p 11  | ■ 15h et 17h Spectacle vivant p 22  |
| Dim 26 | ■ 14h30 et 16h Atelier enfants p 12<br>■ 14h30 et 16h Parcours découverte adultes p 11  | ■ 15h et 17h Spectacle vivant p 22  |
| Mar 28 | ■ 14h30 et 16h Atelier enfants p 12<br>■ 14h30 et 16h Parcours découverte adultes p 11  |   |

### MARS 2006

|       |  |   |
|-------|--|---|
| Mer 1 | ■ 14h30 et 16h Atelier enfants p 12<br>■ 14h30 et 16h Parcours découverte adultes p 11 | ■ 15h et 17h Atelier spectacle vivant p 22  |
| Jeu 2 | ■ 14h30 et 16h Atelier enfants p 12<br>■ 14h30 et 16h Parcours découverte adultes p 11 | ■ 15h et 17h Atelier spectacle vivant p 22<br>■ 15h30 et 17h Débat d'actualité p 30 |
| Ven 3 | ■ 14h30 et 16h Atelier enfants p 12<br>■ 14h30 et 16h Parcours découverte adultes p 11 |   |
| Sam 4 | ■ 14h30 et 16h Atelier enfants p 12<br>■ 14h30 et 16h Parcours découverte adultes p 11 | ■ 15h30 et 17h Débat d'actualité p 30   |

## Visites et ateliers

## Activités culturelles

### MARS 2006

|               |  |  |
|---------------|--|--|
| <b>Dim 5</b>  | <ul style="list-style-type: none"> <li>14h30 et 16h Atelier enfants p 12</li> <li>14h30 et 16h Parcours découverte adultes p 11</li> </ul> | <ul style="list-style-type: none"> <li>15h et 17h Spectacle vivant p 22</li> </ul>   |
| <b>Lun 6</b>  |  | <ul style="list-style-type: none"> <li>18h45 Café des Sciences p 27</li> </ul>   |
| <b>Mar 7</b>  |  | <ul style="list-style-type: none"> <li>20h30 Conférence CORA p 35</li> </ul>   |
| <b>Mer 8</b>  | <ul style="list-style-type: none"> <li>14h30 et 16h Atelier enfants p 12</li> <li>14h30 et 16h Parcours découverte adultes p 11</li> </ul> | <ul style="list-style-type: none"> <li>16h Printemps des poètes p 31</li> <li>20h30 Soirée spéciale Cinéma Toboggan p 17</li> </ul>            |
| <b>Jeu 9</b>  | <ul style="list-style-type: none"> <li>14h30 et 16h Parcours découverte adultes p 11</li> </ul>  |  |
| <b>Sam 11</b> | <ul style="list-style-type: none"> <li>14h30 et 16h Atelier enfants p 12</li> <li>14h30 et 16h Parcours découverte adultes p 11</li> </ul> | <ul style="list-style-type: none"> <li>9h à 12h Visite «Collections de paléontologie» p 9</li> <li>15h et 17h Spectacle vivant p 19</li> </ul> |
| <b>Dim 12</b> | <ul style="list-style-type: none"> <li>14h30 et 16h Atelier enfants p 12</li> <li>14h30 et 16h Parcours découverte adultes p 11</li> </ul> | <ul style="list-style-type: none"> <li>15h et 17h Spectacle vivant p 19</li> </ul>   |
| <b>Mer 15</b> | <ul style="list-style-type: none"> <li>14h30 et 16h Atelier enfants p 12</li> <li>14h30 et 16h Parcours découverte adultes p 11</li> </ul> |  |
| <b>Jeu 16</b> | <ul style="list-style-type: none"> <li>14h30 et 16h Parcours découverte adultes p 11</li> </ul>  | <ul style="list-style-type: none"> <li>15h et 17h Spectacle vivant p 19</li> </ul>   |
| <b>Sam 18</b> | <ul style="list-style-type: none"> <li>14h30 et 16h Atelier enfants p 12</li> <li>14h30 et 16h Parcours découverte adultes p 11</li> </ul> | <ul style="list-style-type: none"> <li>11h Visite singulière p 15</li> <li>15h et 17h Visite singulière p 15</li> </ul>                        |
| <b>Dim 19</b> | <ul style="list-style-type: none"> <li>14h30 et 16h Atelier enfants p 12</li> <li>14h30 et 16h Parcours découverte adultes p 11</li> </ul> | <ul style="list-style-type: none"> <li>15 et 17h Visite singulière p 15</li> </ul>   |
| <b>Mar 21</b> |  | <ul style="list-style-type: none"> <li>18h30 ENS / Confluence des savoirs p 34</li> </ul>  |
| <b>Mer 22</b> | <ul style="list-style-type: none"> <li>14h30 et 16h Atelier enfants p 12</li> <li>14h30 et 16h Parcours découverte adultes p 11</li> </ul> |  |
| <b>Jeu 23</b> | <ul style="list-style-type: none"> <li>14h30 et 16h Parcours découverte adultes p 11</li> </ul>  | <ul style="list-style-type: none"> <li>20h Soirée «Les 10 mots» p 31</li> </ul>  |
| <b>Sam 25</b> | <ul style="list-style-type: none"> <li>14h30 et 16h Atelier enfants p 12</li> <li>14h30 et 16h Parcours découverte adultes p 11</li> </ul> | <ul style="list-style-type: none"> <li>11h Visite singulière p 26 (sous réserve)</li> </ul>  |
| <b>Dim 26</b> | <ul style="list-style-type: none"> <li>14h30 et 16h Atelier enfants p 12</li> <li>14h30 et 16h Parcours découverte adultes p 11</li> </ul> |  |
| <b>Mer 29</b> | <ul style="list-style-type: none"> <li>14h30 et 16h Atelier enfants p 12</li> <li>14h30 et 16h Parcours découverte adultes p 11</li> </ul> |  |
| <b>Jeu 30</b> | <ul style="list-style-type: none"> <li>14h30 et 16h Parcours découverte adultes p 11</li> </ul>  |  |

### AVRIL 2006

|              |  |  |
|--------------|--|--|
| <b>Sam 1</b> | <ul style="list-style-type: none"> <li>14h30 et 16h Atelier enfants p 12</li> <li>14h30 et 16h Parcours découverte adultes p 11</li> </ul> | <ul style="list-style-type: none"> <li>11h Visite singulière p 26</li> <li>14h à 18h Visite singulière p 15</li> </ul> |
| <b>Dim 2</b> | <ul style="list-style-type: none"> <li>14h30 et 16h Atelier enfants p 12</li> <li>14h30 et 16h Parcours découverte adultes p 11</li> </ul> |  |
| <b>Mar 4</b> |  | <ul style="list-style-type: none"> <li>20h30 Conférence CORA p 35</li> </ul>   |
| <b>Mer 5</b> | <ul style="list-style-type: none"> <li>14h30 et 16h Atelier enfants p 12</li> <li>14h30 et 16h Parcours découverte adultes p 11</li> </ul> | <ul style="list-style-type: none"> <li>Résidence Michel Jeannès p 21</li> </ul>  |

■ Rêves de pierre 
 ■ Nivu, ni connu 
 ■ Insectes, je vous aime 
 ■ Activités en partenariat / activités événementielles 
 ■ Vacances

## Visites et ateliers

## Activités culturelles

### AVRIL 2006

|               |  |  |
|---------------|--|--|
| <b>Jeu 6</b>  | <ul style="list-style-type: none"> <li>14h30 et 16h Parcours découverte adultes p 11</li> </ul>  | <ul style="list-style-type: none"> <li>Résidence Michel Jeannès p 21</li> <li>15h30 et 17h Débat d'actualité p 30</li> </ul>   |
| <b>Ven 7</b>  |  | <ul style="list-style-type: none"> <li>Résidence Michel Jeannès p 21</li> </ul>  |
| <b>Sam 8</b>  | <ul style="list-style-type: none"> <li>14h30 et 16h Atelier enfants p 12</li> <li>14h30 et 16h Parcours découverte adultes p 11</li> </ul>   | <ul style="list-style-type: none"> <li>9h à 12h Visite «Collections de paléontologie» p 9</li> <li>Résidence Michel Jeannès p 21</li> <li>15h30 et 17h Débat d'actualité p 30</li> <li>11h Visite singulière p 15</li> </ul> |
| <b>Dim 9</b>  | <ul style="list-style-type: none"> <li>14h30 et 16h Atelier enfants p 12</li> <li>14h30 et 16h Parcours découverte adultes p 11</li> </ul>   | <ul style="list-style-type: none"> <li>Résidence Michel Jeannès p 21</li> </ul>  |
| <b>Mar 11</b> |  | <ul style="list-style-type: none"> <li>18h Café de la mode p 23</li> </ul>   |
| <b>Mer 12</b> | <ul style="list-style-type: none"> <li>14h30 et 16h Atelier enfants p 12</li> <li>14h30 et 16h Parcours découverte adultes p 11</li> </ul>   |  |
| <b>Jeu 13</b> | <ul style="list-style-type: none"> <li>14h30 et 16h Parcours découverte adultes p 11</li> </ul>  | <ul style="list-style-type: none"> <li>14h à 18h Visite singulière p 15</li> </ul>   |
| <b>Sam 15</b> | <ul style="list-style-type: none"> <li>14h30 et 16h Atelier enfants p 12</li> <li>14h30 et 16h Parcours découverte adultes p 11</li> </ul>   |  |
| <b>Dim 16</b> | <ul style="list-style-type: none"> <li>14h30 et 16h Atelier enfants p 12</li> <li>14h30 et 16h Parcours découverte adultes p 11</li> </ul>   |  |
| <b>Mar 18</b> |  | <ul style="list-style-type: none"> <li>18h30 ENS / Confluence des savoirs p 34</li> </ul>  |
| <b>Mer 19</b> | <ul style="list-style-type: none"> <li>14h30 et 16h Atelier enfants p 12</li> <li>14h30 et 16h Parcours découverte adultes p 11</li> </ul>   |  |
| <b>Jeu 20</b> | <ul style="list-style-type: none"> <li>14h30 et 16h Parcours découverte adultes p 11</li> </ul>  |  |
| <b>Sam 22</b> | <ul style="list-style-type: none"> <li>14h30 et 16h Atelier enfants p 12</li> <li>14h30 et 16h Parcours découverte adultes p 11</li> </ul>   | <ul style="list-style-type: none"> <li>11h Visite singulière p 26</li> </ul>   |
| <b>Dim 23</b> | <ul style="list-style-type: none"> <li>14h30 et 16h Atelier enfants p 12</li> <li>14h30 et 16h Parcours découverte adultes p 11</li> </ul>   |  |
| <b>Mar 25</b> | <ul style="list-style-type: none"> <li>10h à 12h Cycle vacances enfants p 7</li> <li>14h30 et 16h Parcours découverte adultes p 11</li> <li>14h30 et 16h Atelier enfants p 12</li> </ul> | <ul style="list-style-type: none"> <li>14h à 18h Planétarium gonflable p 9</li> </ul>  |
| <b>Mer 26</b> | <ul style="list-style-type: none"> <li>10h à 12h Cycle vacances enfants p 7</li> <li>14h30 et 16h Atelier enfants p 12</li> <li>14h30 et 16h Parcours découverte adultes p 11</li> </ul> | <ul style="list-style-type: none"> <li>14h à 18h Planétarium gonflable p 9</li> </ul>  |
| <b>Jeu 27</b> | <ul style="list-style-type: none"> <li>10h à 12h Cycle vacances enfants p 7</li> <li>14h30 et 16h Atelier enfants p 12</li> <li>14h30 et 16h Parcours découverte adultes p 11</li> </ul> | <ul style="list-style-type: none"> <li>14h à 18h Planétarium gonflable p 9</li> </ul>  |
| <b>Ven 28</b> | <ul style="list-style-type: none"> <li>10h à 12h Cycle vacances enfants p 7</li> <li>14h30 et 16h Atelier enfants p 12</li> <li>14h30 et 16h Parcours découverte adultes p 11</li> </ul> | <ul style="list-style-type: none"> <li>14h à 18h Planétarium gonflable p 9</li> </ul>  |
| <b>Sam 29</b> | <ul style="list-style-type: none"> <li>14h30 et 16h Atelier enfants p 12</li> <li>14h30 et 16h Parcours découverte adultes p 11</li> </ul>   | <ul style="list-style-type: none"> <li>14h à 18h Planétarium gonflable p 9</li> </ul>  |
| <b>Dim 30</b> | <ul style="list-style-type: none"> <li>14h30 et 16h Atelier enfants p 12</li> <li>14h30 et 16h Parcours découverte adultes p 11</li> </ul>   | <ul style="list-style-type: none"> <li>14h à 18h Planétarium gonflable p 9</li> </ul>  |

■ Rêves de pierre 
 ■ Nivu, ni connu 
 ■ Insectes, je vous aime 
 ■ Activités en partenariat / activités événementielles 
 ■ Vacances

## Visites et ateliers

## Activités culturelles

### MAI 2006

|               |  |  |
|---------------|--|--|
| <b>Mar 2</b>  | <ul style="list-style-type: none"> <li>14h30 et 16h Atelier enfants p 12</li> <li>14h30 et 16h Parcours découverte adultes p 11</li> </ul> | <ul style="list-style-type: none"> <li>20h30 Conférence CORA p 35</li> <li>14h à 18h Planétarium gonflable p 9</li> </ul>  |
| <b>Mer 3</b>  | <ul style="list-style-type: none"> <li>14h30 et 16h Atelier enfants p 12</li> <li>14h30 et 16h Parcours découverte adultes p 11</li> </ul> | <ul style="list-style-type: none"> <li>14h à 18h Planétarium gonflable p 9</li> <li>20h Conférence CALA p 36</li> </ul>  |
| <b>Jeu 4</b>  | <ul style="list-style-type: none"> <li>14h30 et 16h Atelier enfants p 12</li> <li>14h30 et 16h Parcours découverte adultes p 11</li> </ul> | <ul style="list-style-type: none"> <li>14h à 18h Planétarium gonflable p 9</li> <li>15h30 et 17h Débat d'actualité p 30</li> </ul>   |
| <b>Ven 5</b>  | <ul style="list-style-type: none"> <li>14h30 et 16h Atelier enfants p 12</li> <li>14h30 et 16h Parcours découverte adultes p 11</li> </ul> | <ul style="list-style-type: none"> <li>14h à 18h Planétarium gonflable p 9</li> </ul>  |
| <b>Sam 6</b>  | <ul style="list-style-type: none"> <li>14h30 et 16h Atelier enfants p 12</li> <li>14h30 et 16h Parcours découverte adultes p 11</li> </ul> | <ul style="list-style-type: none"> <li>14h à 18h Planétarium gonflable p 9</li> <li>15h30 et 17h Débat d'actualité p 30</li> <li>15h et 16h projection p 17</li> </ul>                                   |
| <b>Dim 7</b>  | <ul style="list-style-type: none"> <li>14h30 et 16h Atelier enfants p 12</li> <li>14h30 et 16h Parcours découverte adultes p 11</li> </ul> | <ul style="list-style-type: none"> <li>14h à 18h Planétarium gonflable p 9</li> </ul>  |
| <b>Mer 10</b> | <ul style="list-style-type: none"> <li>14h30 et 16h Atelier enfants p 12</li> <li>14h30 et 16h Parcours découverte adultes p 11</li> </ul> | <ul style="list-style-type: none"> <li>15h Conférence p 14</li> <li>Résidence Jean-Marc Cérino p 21</li> <li>10h et 14h30 Passions / Vocations / Chercheurs p 30</li> </ul>                              |
| <b>Jeu 11</b> | <ul style="list-style-type: none"> <li>14h30 et 16h Parcours découverte adultes p 11</li> </ul>  | <ul style="list-style-type: none"> <li>Résidence Jean-Marc Cérino p 21</li> </ul>  |
| <b>Ven 12</b> |  | <ul style="list-style-type: none"> <li>Résidence Jean-Marc Cérino p 21</li> </ul>  |
| <b>Sam 13</b> | <ul style="list-style-type: none"> <li>14h30 et 16h Atelier enfants p 12</li> <li>14h30 et 16h Parcours découverte adultes p 11</li> </ul> | <ul style="list-style-type: none"> <li>Résidence Jean-Marc Cérino p 21</li> <li>10h et 14h30 Passions / Vocations / Chercheurs p 30</li> <li>15h projection p 16</li> <li>17h projection p 16</li> </ul> |
| <b>Dim 14</b> | <ul style="list-style-type: none"> <li>14h30 et 16h Atelier enfants p 12</li> <li>14h30 et 16h Parcours découverte adultes p 11</li> </ul> | <ul style="list-style-type: none"> <li>Résidence Jean-Marc Cérino p 21</li> </ul>  |
| <b>Mer 17</b> | <ul style="list-style-type: none"> <li>14h30 et 16h Atelier enfants p 12</li> <li>14h30 et 16h Parcours découverte adultes p 11</li> </ul> | <ul style="list-style-type: none"> <li>10h et 14h30 Passions / Vocations / Chercheurs p 30</li> </ul>  |
| <b>Jeu 18</b> | <ul style="list-style-type: none"> <li>14h30 et 16h Parcours découverte adultes p 11</li> </ul>  |  |
| <b>Sam 20</b> | <ul style="list-style-type: none"> <li>14h30 et 16h Atelier enfants p 12</li> <li>14h30 et 16h Parcours découverte adultes p 11</li> </ul> | <ul style="list-style-type: none"> <li>18h et 19h projection p 17</li> <li>18h Nuit des musées p 32</li> <li>20h30 Visite virtuelle p 29</li> <li>22h30 Spectacle vivant p 19</li> </ul>                 |
| <b>Dim 21</b> | <ul style="list-style-type: none"> <li>14h30 et 16h Atelier enfants p 12</li> <li>14h30 et 16h Parcours découverte adultes p 11</li> </ul> | <ul style="list-style-type: none"> <li>15h projection p 27</li> </ul>  |
| <b>Mer 24</b> | <ul style="list-style-type: none"> <li>14h30 et 16h Atelier enfants p 12</li> <li>14h30 et 16h Parcours découverte adultes p 11</li> </ul> | <ul style="list-style-type: none"> <li>20h Conférence CALA p 36</li> </ul>   |
| <b>Jeu 25</b> | <ul style="list-style-type: none"> <li>14h30 et 16h Parcours découverte adultes p 11</li> </ul>  |  |

■ Rêves de pierre 
 ■ Nivu, ni connu 
 ■ Insectes, je vous aime 
 ■ Activités en partenariat / activités événementielles 
 ■ Vacances

## Visites et ateliers

## Activités culturelles

### MAI 2006

|                  |  |  |
|------------------|--|--|
| <b>Sam 27</b>    | <ul style="list-style-type: none"> <li>14h30 et 16h Atelier enfants p 12</li> <li>14h30 et 16h Parcours découverte adultes p 11</li> </ul> |  |
| <b>Dim 28</b>    | <ul style="list-style-type: none"> <li>14h30 et 16h Atelier enfants p 12</li> <li>14h30 et 16h Parcours découverte adultes p 11</li> </ul> |  |
| <b>Mer 31</b>    | <ul style="list-style-type: none"> <li>14h30 et 16h Atelier enfants p 12</li> <li>14h30 et 16h Parcours découverte adultes p 11</li> </ul> |  |
| <b>JUIN 2006</b> |  |  |
| <b>Jeu 1</b>     | <ul style="list-style-type: none"> <li>14h30 et 16h Parcours découverte adultes p 11</li> </ul>  | <ul style="list-style-type: none"> <li>16h projection p 27</li> </ul>  |
| <b>Sam 3</b>     | <ul style="list-style-type: none"> <li>14h30 et 16h Atelier enfants p 12</li> <li>14h30 et 16h Parcours découverte adultes p 11</li> </ul> |  |
| <b>Dim 4</b>     | <ul style="list-style-type: none"> <li>14h30 et 16h Atelier enfants p 12</li> <li>14h30 et 16h Parcours découverte adultes p 11</li> </ul> | <ul style="list-style-type: none"> <li>15h projection p 27</li> </ul>  |
| <b>Mar 6</b>     |  | <ul style="list-style-type: none"> <li>20h30 Conférence CORA p 35</li> </ul>                                     |
| <b>Mer 7</b>     | <ul style="list-style-type: none"> <li>14h30 et 16h Atelier enfants p 12</li> <li>14h30 et 16h Parcours découverte adultes p 11</li> </ul> |  |
| <b>Jeu 8</b>     | <ul style="list-style-type: none"> <li>14h30 et 16h Parcours découverte adultes p 11</li> </ul>  | <ul style="list-style-type: none"> <li>15h à 17h Conférence p 14</li> <li>16h projection p 28</li> </ul>         |
| <b>Sam 10</b>    | <ul style="list-style-type: none"> <li>14h30 et 16h Atelier enfants p 12</li> <li>14h30 et 16h Parcours découverte adultes p 11</li> </ul> |  |
| <b>Dim 11</b>    | <ul style="list-style-type: none"> <li>14h30 et 16h Atelier enfants p 12</li> <li>14h30 et 16h Parcours découverte adultes p 11</li> </ul> | <ul style="list-style-type: none"> <li>15 et 17h Danse p 19</li> <li>16h projection p 28</li> </ul>              |
| <b>Lun 12</b>    |  | <ul style="list-style-type: none"> <li>15h et 17h Danse p 19</li> </ul>  |
| <b>Mer 14</b>    | <ul style="list-style-type: none"> <li>14h30 et 16h Atelier enfants p 12</li> <li>14h30 et 16h Parcours découverte adultes p 11</li> </ul> |  |
| <b>Jeu 15</b>    | <ul style="list-style-type: none"> <li>14h30 et 16h Parcours découverte adultes p 11</li> </ul>  | <ul style="list-style-type: none"> <li>15h et 20h Conférence dansée p 30</li> <li>16h projection p 28</li> </ul> |
| <b>Ven 16</b>    |  | <ul style="list-style-type: none"> <li>15h et 20h Conférence dansée p 30</li> </ul>                              |
| <b>Sam 17</b>    | <ul style="list-style-type: none"> <li>14h30 et 16h Atelier enfants p 12</li> <li>14h30 et 16h Parcours découverte adultes p 11</li> </ul> | <ul style="list-style-type: none"> <li>15h et 20h Conférence dansée p 30</li> </ul>                              |
| <b>Dim 18</b>    | <ul style="list-style-type: none"> <li>14h30 et 16h Atelier enfants p 12</li> <li>14h30 et 16h Parcours découverte adultes p 11</li> </ul> | <ul style="list-style-type: none"> <li>16h projection p 27</li> </ul>  |
| <b>Mer 21</b>    | <ul style="list-style-type: none"> <li>14h30 et 16h Atelier enfants p 12</li> <li>14h30 et 16h Parcours découverte adultes p 11</li> </ul> |  |
| <b>Jeu 22</b>    | <ul style="list-style-type: none"> <li>14h30 et 16h Parcours découverte adultes p 11</li> </ul>  | <ul style="list-style-type: none"> <li>16h projection p 27</li> </ul>  |
| <b>Sam 24</b>    | <ul style="list-style-type: none"> <li>14h30 et 16h Atelier enfants p 12</li> <li>14h30 et 16h Parcours découverte adultes p 11</li> </ul> |  |
| <b>Dim 25</b>    | <ul style="list-style-type: none"> <li>14h30 et 16h Atelier enfants p 12</li> <li>14h30 et 16h Parcours découverte adultes p 11</li> </ul> | <ul style="list-style-type: none"> <li>16h projection p 28</li> </ul>  |
| <b>Mer 28</b>    | <ul style="list-style-type: none"> <li>14h30 et 16h Atelier enfants p 12</li> <li>14h30 et 16h Parcours découverte adultes p 11</li> </ul> |  |
| <b>Jeu 29</b>    | <ul style="list-style-type: none"> <li>14h30 et 16h Parcours découverte adultes p 11</li> </ul>  | <ul style="list-style-type: none"> <li>16h projection p 28</li> </ul>  |

■ Rêves de pierre 
 ■ Nivu, ni connu 
 ■ Insectes, je vous aime 
 ■ Activités en partenariat / activités événementielles 
 ■ Vacances

## Visites et ateliers

## Activités culturelles

JUILLET 2006

|        |  |  |
|--------|--|--|
| Sam 1  | <ul style="list-style-type: none"> <li>14h30 et 16h Atelier enfants p 12</li> <li>14h30 et 16h Parcours découverte adultes p 11</li> </ul>   |  |
| Dim 2  | <ul style="list-style-type: none"> <li>14h30 et 16h Atelier enfants p 12</li> <li>14h30 et 16h Parcours découverte adultes p 11</li> </ul>   | <ul style="list-style-type: none"> <li>16h projection p 28</li> </ul>  |
| Lun 3  |  | <ul style="list-style-type: none"> <li>18h45 Café des Sciences p 8</li> </ul>                                      |
| Mer 5  | <ul style="list-style-type: none"> <li>14h30 et 16h Atelier famille p 26</li> <li>14h30 et 16h Parcours découverte adultes p 8</li> </ul>  |  |
| Jeu 6  | <ul style="list-style-type: none"> <li>14h30 et 16h Atelier famille p 26</li> <li>14h30 et 16h Parcours découverte adultes p 8</li> </ul>  | <ul style="list-style-type: none"> <li>16h projection p 27</li> </ul>  |
| Ven 7  | <ul style="list-style-type: none"> <li>14h30 et 16h Atelier famille p 26</li> <li>14h30 et 16h Parcours découverte adultes p 8</li> </ul>  |  |
| Sam 8  | <ul style="list-style-type: none"> <li>14h30 et 16h Atelier famille p 26</li> <li>14h30 et 16h Parcours découverte adultes p 8</li> </ul>  | <ul style="list-style-type: none"> <li>15h à 18h rencontre p 26</li> </ul>   |
| Dim 9  | <ul style="list-style-type: none"> <li>14h30 et 16h Atelier famille p 26</li> <li>14h30 et 16h Parcours découverte adultes p 8</li> </ul>  | <ul style="list-style-type: none"> <li>15h à 18h rencontre p 29</li> <li>16h projection p 27</li> </ul>            |
| Mar 11 | <ul style="list-style-type: none"> <li>14h30 et 16h Atelier famille p 26</li> <li>14h30 et 16h Parcours découverte adultes p 8</li> </ul>  |  |
| Mer 12 | <ul style="list-style-type: none"> <li>14h30 et 16h Atelier famille p 26</li> <li>14h30 et 16h Parcours découverte adultes p 8</li> </ul>  |  |
| Jeu 13 | <ul style="list-style-type: none"> <li>14h30 et 16h Atelier famille p 26</li> <li>14h30 et 16h Parcours découverte adultes p 8</li> </ul>  | <ul style="list-style-type: none"> <li>16h projection p 28</li> </ul>  |
| Ven14  | <ul style="list-style-type: none"> <li>14h30 et 16h Atelier famille p 26</li> <li>14h30 et 16h Parcours découverte adultes p 8</li> </ul>  |  |
| Sam 15 | <ul style="list-style-type: none"> <li>14h30 et 16h Atelier famille p 26</li> <li>14h30 et 16h Parcours découverte adultes p 8</li> </ul>  |  |
| Dim 16 | <ul style="list-style-type: none"> <li>14h30 et 16h Atelier famille p 26</li> <li>14h30 et 16h Parcours découverte adultes p 8</li> </ul>  | <ul style="list-style-type: none"> <li>16h projection p 28</li> </ul>  |
| Lun 17 | <ul style="list-style-type: none"> <li>14h30 et 16h Atelier famille p 26</li> <li>14h30 et 16h Parcours découverte adultes p 8</li> </ul>  |  |
| Mar 18 | <ul style="list-style-type: none"> <li>10h à 12h Cycle vacances enfants p 26</li> <li>14h30 et 16h Atelier famille p 26</li> <li>14h30 et 16h Parcours découverte adultes p 8</li> </ul> |  |
| Mer 19 | <ul style="list-style-type: none"> <li>10h à 12h Cycle vacances enfants p 26</li> <li>14h30 et 16h Atelier famille p 26</li> <li>14h30 et 16h Parcours découverte adultes p 8</li> </ul> | <ul style="list-style-type: none"> <li>15h30 et 17h Visite singulière p 26</li> </ul>                              |
| Jeu 20 | <ul style="list-style-type: none"> <li>10h à 12h Cycle vacances enfants p 26</li> <li>14h30 et 16h Atelier famille p 26</li> <li>14h30 et 16h Parcours découverte adultes p 8</li> </ul> | <ul style="list-style-type: none"> <li>15h30 et 17h Visite singulière p 26</li> <li>16h projection p 28</li> </ul> |
| Ven 21 | <ul style="list-style-type: none"> <li>10h à 12h Cycle vacances enfants p 26</li> <li>14h30 et 16h Atelier famille p 26</li> <li>14h30 et 16h Parcours découverte adultes p 8</li> </ul> |  |
| Sam 22 | <ul style="list-style-type: none"> <li>14h30 et 16h Atelier famille p 26</li> <li>14h30 et 16h Parcours découverte adultes p 8</li> </ul>  |  |

■ Rêves de pierre
 ■ Nivu, ni connu
 ■ Insectes, je vous aime
 ■ Activités en partenariat / activités événementielles
 ■ Vacances



## Visites et ateliers

## Activités culturelles

JUILLET 2006

|           |   |   |
|-----------|---|---|
| Dim 23    | <ul style="list-style-type: none"> <li>14h30 et 16h Atelier famille p 26</li> <li>14h30 et 16h Parcours découverte adultes p 8</li> </ul> | <ul style="list-style-type: none"> <li>16h projection p 27</li> </ul> |
| Lun 24    | <ul style="list-style-type: none"> <li>14h30 et 16h Atelier famille p 26</li> <li>14h30 et 16h Parcours découverte adultes p 8</li> </ul> |   |
| Mar 25    | <ul style="list-style-type: none"> <li>14h30 et 16h Atelier famille p 26</li> <li>14h30 et 16h Parcours découverte adultes p 8</li> </ul> |   |
| Mer 26    | <ul style="list-style-type: none"> <li>14h30 et 16h Atelier famille p 26</li> <li>14h30 et 16h Parcours découverte adultes p 8</li> </ul> |   |
| Jeu 27    | <ul style="list-style-type: none"> <li>14h30 et 16h Atelier famille p 26</li> <li>14h30 et 16h Parcours découverte adultes p 8</li> </ul> | <ul style="list-style-type: none"> <li>16h projection p 27</li> </ul> |
| Ven 28    | <ul style="list-style-type: none"> <li>14h30 et 16h Atelier famille p 26</li> <li>14h30 et 16h Parcours découverte adultes p 8</li> </ul> |   |
| Sam 29    | <ul style="list-style-type: none"> <li>14h30 et 16h Atelier famille p 26</li> <li>14h30 et 16h Parcours découverte adultes p 8</li> </ul> |   |
| Dim 30    | <ul style="list-style-type: none"> <li>14h30 et 16h Atelier famille p 26</li> <li>14h30 et 16h Parcours découverte adultes p 8</li> </ul> | <ul style="list-style-type: none"> <li>16h projection p 28</li> </ul> |
| AOÛT 2006 |   |   |
| Mar 1     | <ul style="list-style-type: none"> <li>14h30 et 16h Atelier famille p 26</li> <li>14h30 et 16h Parcours découverte adultes p 8</li> </ul> |   |
| Mer 2     | <ul style="list-style-type: none"> <li>14h30 et 16h Atelier famille p 26</li> <li>14h30 et 16h Parcours découverte adultes p 8</li> </ul> |   |
| Jeu 3     | <ul style="list-style-type: none"> <li>14h30 et 16h Atelier famille p 26</li> <li>14h30 et 16h Parcours découverte adultes p 8</li> </ul> | <ul style="list-style-type: none"> <li>16h projection p 28</li> </ul> |
| Ven 4     | <ul style="list-style-type: none"> <li>14h30 et 16h Atelier famille p 26</li> <li>14h30 et 16h Parcours découverte adultes p 8</li> </ul> |   |
| Sam 5     | <ul style="list-style-type: none"> <li>14h30 et 16h Atelier famille p 26</li> <li>14h30 et 16h Parcours découverte adultes p 8</li> </ul> |   |
| Dim 6     | <ul style="list-style-type: none"> <li>14h30 et 16h Atelier famille p 26</li> <li>14h30 et 16h Parcours découverte adultes p 8</li> </ul> | <ul style="list-style-type: none"> <li>16h projection p 28</li> </ul> |
| Lun 7     | <ul style="list-style-type: none"> <li>14h30 et 16h Atelier famille p 26</li> <li>14h30 et 16h Parcours découverte adultes p 8</li> </ul> |   |
| Mar 8     | <ul style="list-style-type: none"> <li>14h30 et 16h Atelier famille p 26</li> <li>14h30 et 16h Parcours découverte adultes p 8</li> </ul> |   |
| Mer 9     | <ul style="list-style-type: none"> <li>14h30 et 16h Atelier famille p 26</li> <li>14h30 et 16h Parcours découverte adultes p 8</li> </ul> |   |
| Jeu 10    | <ul style="list-style-type: none"> <li>14h30 et 16h Atelier famille p 26</li> <li>14h30 et 16h Parcours découverte adultes p 8</li> </ul> | <ul style="list-style-type: none"> <li>16h projection p 27</li> </ul> |
| Ven 11    | <ul style="list-style-type: none"> <li>14h30 et 16h Atelier famille p 26</li> <li>14h30 et 16h Parcours découverte adultes p 8</li> </ul> |   |
| Sam 12    | <ul style="list-style-type: none"> <li>14h30 et 16h Atelier famille p 26</li> <li>14h30 et 16h Parcours découverte adultes p 8</li> </ul> |   |

■ Rêves de pierre
 ■ Nivu, ni connu
 ■ Insectes, je vous aime
 ■ Activités en partenariat / activités événementielles
 ■ Vacances



## Visites et ateliers

## Activités culturelles

AOÛT 2006

|          |   |                       |
|----------|---|-----------------------|
| ■ Dim 13 | ■ 14h30 et 16h Atelier famille p 26<br>■ 14h30 et 16h Parcours découverte adultes p 8 | ■ 16h projection p 27 |
| ■ Lun 14 | ■ 14h30 et 16h Atelier famille p 26<br>■ 14h30 et 16h Parcours découverte adultes p 8 |                       |
| ■ Mar 15 | ■ 14h30 et 16h Atelier famille p 26<br>■ 14h30 et 16h Parcours découverte adultes p 8 |                       |
| ■ Mer 16 | ■ 14h30 et 16h Atelier famille p 26<br>■ 14h30 et 16h Parcours découverte adultes p 8 |                       |
| ■ Jeu 17 | ■ 14h30 et 16h Atelier famille p 26<br>■ 14h30 et 16h Parcours découverte adultes p 8 | ■ 16h projection p 28 |
| ■ Ven 18 | ■ 14h30 et 16h Atelier famille p 26<br>■ 14h30 et 16h Parcours découverte adultes p 8 |                       |
| ■ Sam 19 | ■ 14h30 et 16h Atelier famille p 26<br>■ 14h30 et 16h Parcours découverte adultes p 8 |                       |
| ■ Dim 20 | ■ 14h30 et 16h Atelier famille p 26<br>■ 14h30 et 16h Parcours découverte adultes p 8 | ■ 16h projection p 28 |
| ■ Lun 21 | ■ 14h30 et 16h Atelier famille p 26<br>■ 14h30 et 16h Parcours découverte adultes p 8 |                       |
| ■ Mar 22 | ■ 14h30 et 16h Atelier famille p 26<br>■ 14h30 et 16h Parcours découverte adultes p 8 |                       |
| ■ Mer 23 | ■ 14h30 et 16h Atelier famille p 26<br>■ 14h30 et 16h Parcours découverte adultes p 8 |                       |
| ■ Jeu 24 | ■ 14h30 et 16h Atelier famille p 26<br>■ 14h30 et 16h Parcours découverte adultes p 8 | ■ 16h projection p 28 |
| ■ Ven 25 | ■ 14h30 et 16h Atelier famille p 26<br>■ 14h30 et 16h Parcours découverte adultes p 8 |                       |
| ■ Sam 26 | ■ 14h30 et 16h Atelier famille p 26<br>■ 14h30 et 16h Parcours découverte adultes p 8 |                       |
| ■ Dim 27 | ■ 14h30 et 16h Atelier famille p 26<br>■ 14h30 et 16h Parcours découverte adultes p 8 | ■ 16h projection p 27 |
| ■ Lun 28 | ■ 14h30 et 16h Atelier famille p 26<br>■ 14h30 et 16h Parcours découverte adultes p 8 |                       |
| ■ Mar 29 | ■ 14h30 et 16h Atelier famille p 26<br>■ 14h30 et 16h Parcours découverte adultes p 8 |                       |
| ■ Mer 30 | ■ 14h30 et 16h Atelier famille p 26<br>■ 14h30 et 16h Parcours découverte adultes p 8 |                       |
| ■ Jeu 31 | ■ 14h30 et 16h Atelier famille p 26<br>■ 14h30 et 16h Parcours découverte adultes p 8 | ■ 16h projection p 27 |

■ Rêves de pierre ■ Nivu, ni connu ■ Insectes, je vous aime ■ Activités en partenariat / activités événementielles ■ Vacances

# Le Musée des Confluences

## Un acte fort du Département du Rhône

Le Musée des Confluences symbolise l'engagement du Département du Rhône en faveur d'une véritable cohésion sociale. Avec cet équipement exceptionnel, le Département va plus loin en contribuant à l'égalité des chances de chaque citoyen, par la culture, l'éducation, la formation.

Il crée dans le Rhône un lieu culturel unique, de niveau national et international. Pour en assurer sa cohérence, le Département s'est entouré de l'expertise de l'ensemble des réseaux culturels, économiques et scientifiques.

## Un Projet culturel pour comprendre le monde

Musée de sciences et sociétés, le Musée des Confluences a pour objectif de rendre compte des rapports entre les sciences et les sociétés en insistant sur la pluralité des uns et la diversité des autres.

Le monde change et avec lui l'état des connaissances. Traduire la complexité du monde est l'ambition du Musée des Confluences.

## 3 000m<sup>2</sup> d'expositions de synthèse et 3 400m<sup>2</sup> d'expositions de déclinaison

Les trois expositions de synthèse et de références constituent le champ d'études et d'exploration du musée (3 000 m<sup>2</sup>), grâce aux riches collections du Muséum. Origines et destination sont les thèmes de la première exposition «D'où venons-nous, où allons-nous ?». «Qui sommes-nous ?» interroge la deuxième exposition en s'appuyant sur la nature de l'humanité. La troisième exposition explore la question «Que faisons-nous ?» en regardant les différentes sociétés et leurs cultures, la création et l'innovation, la communication et l'échange.

En complément des expositions de synthèse, les questions de société offrent les thèmes des sept expositions de déclinaison (3 400m<sup>2</sup>), par exemple : conflits et exclusion, diversité culturelle et métissage, biodiversité et toutes les questions liées à la maîtrise du vivant. Des actions culturelles enrichissent et prolongent la thématique de chaque exposition grâce à l'intervention d'artistes et de scientifiques (Deux auditoriums et trois espaces découverte). En déclinaison de la thématique «science», des expositions sur «l'art et la machine», «sciences et cinéma» ou encore «la science-fiction» pourront être organisées.



musée des  
confluences